



# ESB Headquarters

## FOTOGRAFÍA

Donal Murphy Photography

## ARQUITECTO

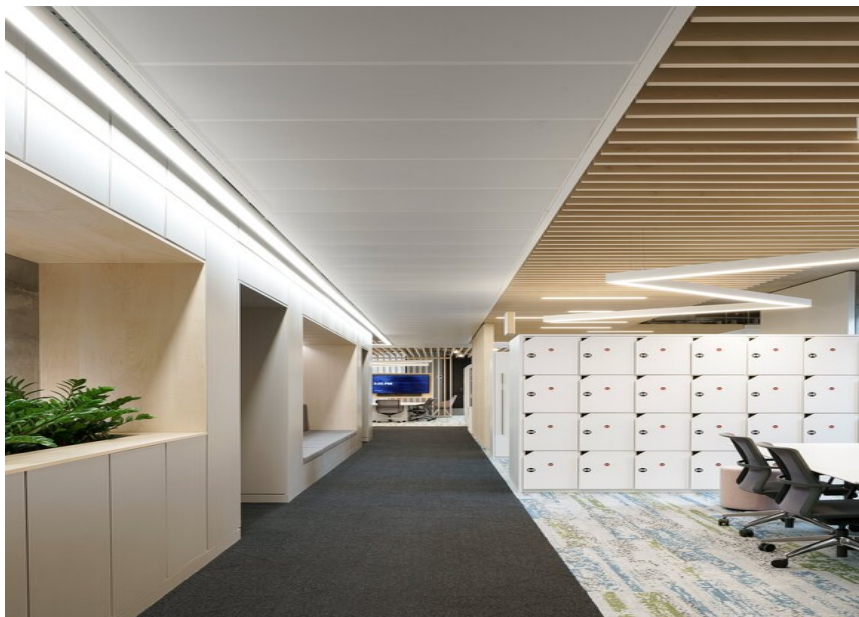
AECOM

## LIGHTING DESIGN

BDP

## UBICACIÓN

Reino Unido



### Productos utilizados



**BASO 40 surface /  
suspended system**



**FRAME 60 trim  
system**



**SASSO 60 round  
recessed 1 lamp**



**MINO 60 direct /  
indirect suspended  
system**



# ESB Headquarters

## FOTOGRAFÍA

Donal Murphy Photography

## ARQUITECTO

AECOM

## LIGHTING DESIGN

BDP

## UBICACIÓN

Reino Unido

## Imágenes





# ESB Headquarters

## FOTOGRAFÍA

Donal Murphy Photography

## ARQUITECTO

AECOM

## LIGHTING DESIGN

BDP

## UBICACIÓN

Reino Unido





# ESB Headquarters

## FOTOGRAFÍA

Donal Murphy Photography

## ARQUITECTO

AECOM

## LIGHTING DESIGN

BDP

## UBICACIÓN

Reino Unido





# ESB Headquarters

## FOTOGRAFÍA

Donal Murphy Photography

## ARQUITECTO

AECOM

## LIGHTING DESIGN

BDP

## UBICACIÓN

Reino Unido





# ESB Headquarters

## FOTOGRAFÍA

Donal Murphy Photography

## ARQUITECTO

AECOM

## LIGHTING DESIGN

BDP

## UBICACIÓN

Reino Unido

