



# Waterdrop Headquarters

## FOTOGRAFÍA

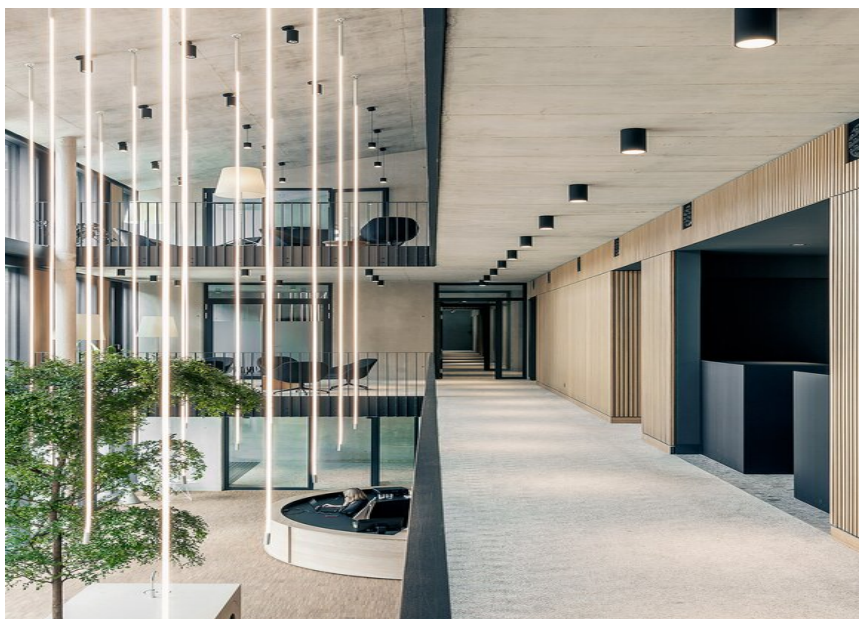
tschinkersten fotografie

## ARQUITECTO

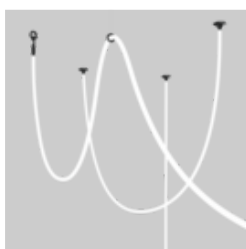
AllesWirdGut Architekten

## UBICACIÓN

Austria



## Productos utilizados



**JANE semi-recessed / surface / suspended**



**BETO suspended**



**SASSO 100 round ceiling**



**SASSO 100 round suspended**



# Waterdrop Headquarters

## FOTOGRAFÍA

tschinkersten fotografie

## ARQUITECTO

AllesWirdGut Architekten

## UBICACIÓN

Austria

## Imágenes





# Waterdrop Headquarters

## FOTOGRAFÍA

tschinkersten fotografie

## ARQUITECTO

AllesWirdGut Architekten

## UBICACIÓN

Austria





# Waterdrop Headquarters

## FOTOGRAFÍA

tschinkersten fotografie

## ARQUITECTO

AllesWirdGut Architekten

## UBICACIÓN

Austria





# Waterdrop Headquarters

## FOTOGRAFÍA

tschinkersten fotografie

## ARQUITECTO

AllesWirdGut Architekten

## UBICACIÓN

Austria





# Waterdrop Headquarters

## FOTOGRAFÍA

tschinkersten fotografie

## ARQUITECTO

AllesWirdGut Architekten

## UBICACIÓN

Austria





# Waterdrop Headquarters

## FOTOGRAFÍA

tschinkersten fotografie

## ARQUITECTO

AllesWirdGut Architekten

## UBICACIÓN

Austria





# Waterdrop Headquarters

## FOTOGRAFÍA

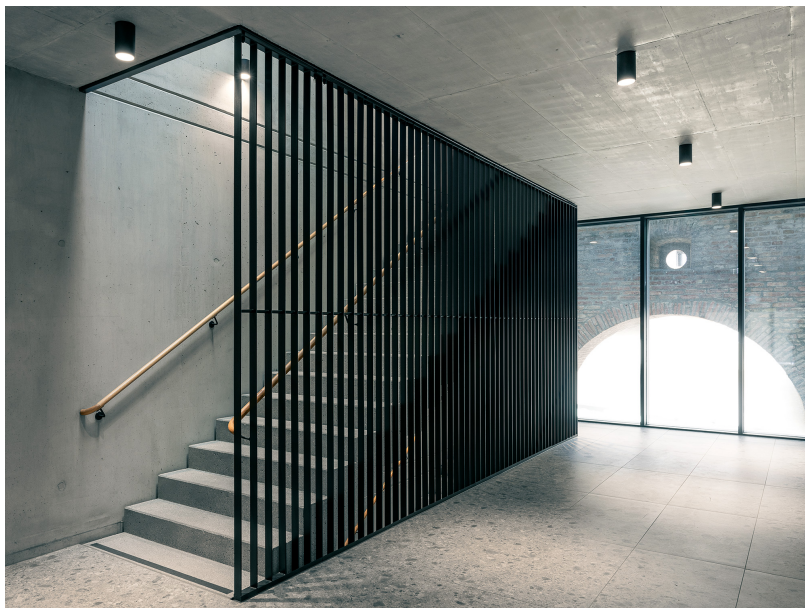
tschinkersten fotografie

## ARQUITECTO

AllesWirdGut Architekten

## UBICACIÓN

Austria







# Waterdrop Headquarters

## FOTOGRAFÍA

tschinkersten fotografie

## ARQUITECTO

AllesWirdGut Architekten

## UBICACIÓN

Austria

