

SASSO 60 square wallwasher/floor

trimless

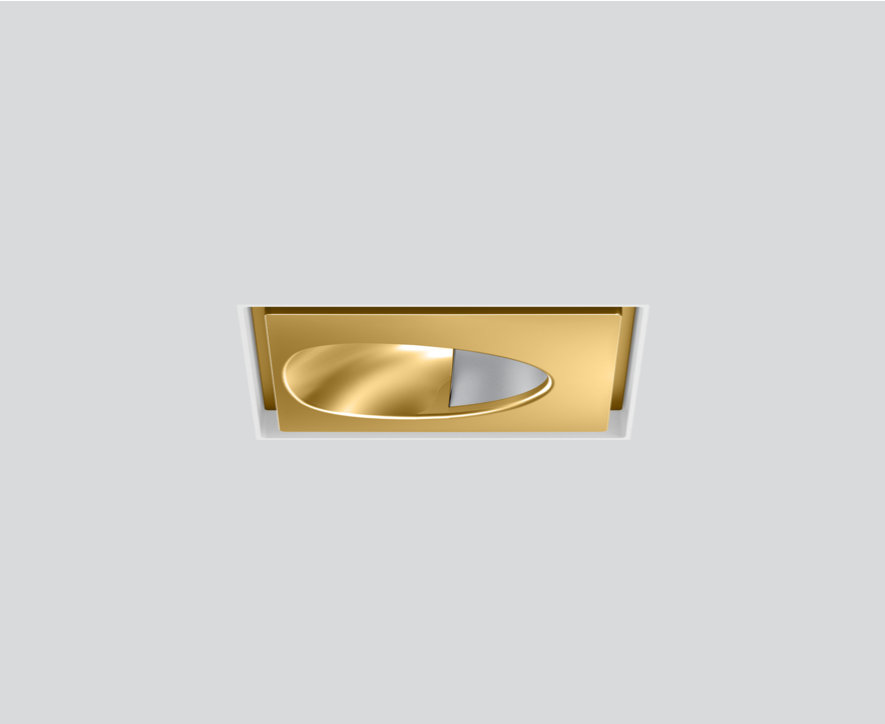
048-2651219W 048-2697117 002-90742



Proyecto / Tipo

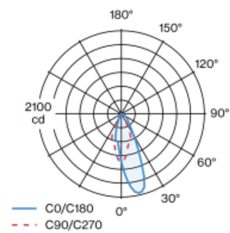
Notas

Cantidad / Fecha

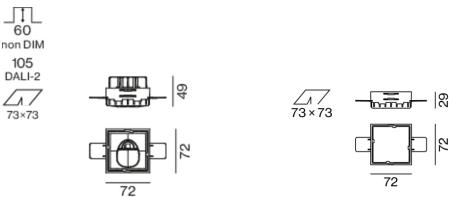


Proyector empotrable cuadrado de fundición de aluminio inyectado; de 1 lámpara; superficie dorado; montaje sin herramientas mediante kit de montaje con sistema de inserción por bola patentado; carcasa de montaje cuadrada; para montaje sin borde en techos de cartón yeso; para instalación en techos con grosor de 12,5/15/25 mm; refrigeración pasiva de los LEDs por medio de una geometría de cuerpo de refrigeración optimizada; no proporciona sombras múltiples; color de luz 3500 K; binning inicialmente MacAdam ≤ 3 SDCM; CRI ≥ 90 ; mín. 85 % del flujo luminoso después de 50000 horas de funcionamiento; LED energéticamente eficientes con alto rendimiento de color; con reflector asimétrico diseñado para proporcionar un efecto homogéneo; reflector de alta calidad con óptica micro-facetada, superficie vaporizada de aluminio; CP2; 220-240 V; incluido convertidor, no regulable; caja de conexión para cableado, 3 o 5 pines, disponible como accesorio; el accesorio se menciona por separado; fuente luminosa sustituible por un técnico autorizado; mecanismo de control sustituible por un técnico autorizado;

Distribución luminosa



Diseño del producto



General

Techo , Empotrado

dorado , RAL 260-M ¹

Set de montaje blanco tráfico

IP20

1050 lm

fijación 118 lm/W²

LED

3500 K

IRC ≥ 90

L85 / 50000 h

MacAdam inicial ≤ 3 SDCM

R_g: 96 , R_f: 90 , R_{t(1-15)}: 91

MR 0.74

MDER 0.67

Óptico

wallwasher floor

PstLM ≤ 1.0 ³

SVM ≤ 0.4 ³

Eléctrico

non atenuable

220-240 V

sistema 10.4 W

fijación 8.9 W

36 Vf

250 mA

CP2

Físico

sin borde

longitud 72 mm

ancho 72 mm

altura 48 mm

0.23 kg

Orificio

longitud 73 mm

ancho 73 mm

espesor mín. del techo 12.5 mm

espesor máx. del techo 25 mm

profundidad empotrada 60 mm

¹ Código RAL

² incluida la consideración de las pérdidas ópticas y las pérdidas de la unidad de control interna

³ Valor del producto continente a plena carga (no atenuado)

Instrucciones de montaje



Calculadora de iluminación

