

# SASSO 60 square wallwasher/floor

trimless

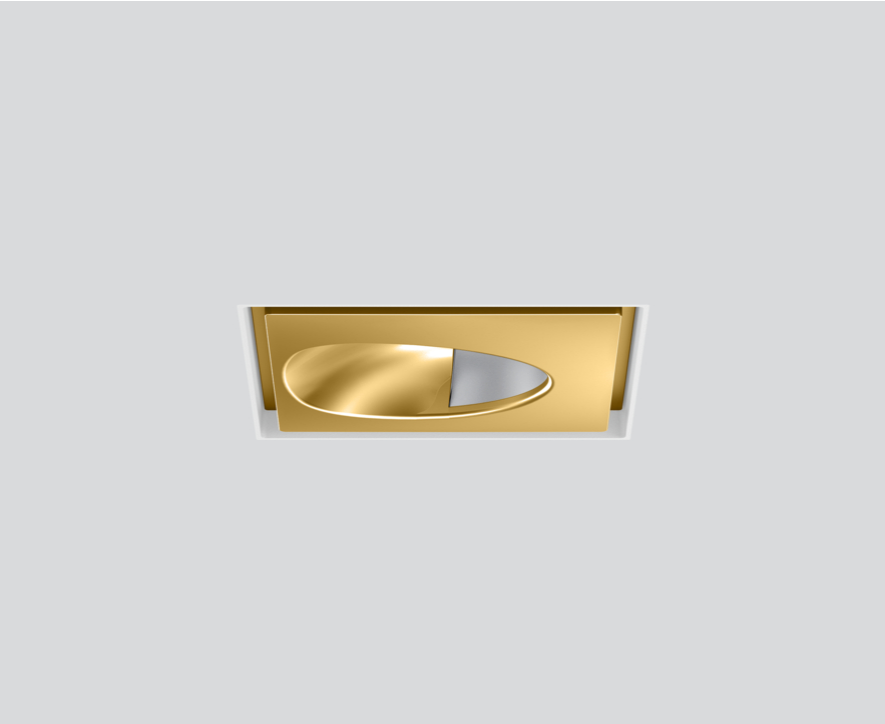
048-2651919W 048-2697117 002-90742



Proyecto / Tipo

Notas

Cantidad / Fecha



### General

Techo , Empotrado

dorado , RAL 260-M <sup>1</sup>

Set de montaje blanco tráfico

IP20

1000 lm

fijación 113 lm/W<sup>2</sup>

### LED

2700 K

IRC ≥ 90

L85 / 50000 h

MacAdam inicial ≤ 3 SDCM

R<sub>g</sub>: 101 , R<sub>f</sub>: 90 , R<sub>f1-15</sub>: 88

MR 0.51

MDER 0.46

### Óptico

wallwasher floor

PstLM ≤ 1.0 <sup>3</sup>

SVM ≤ 0.4 <sup>3</sup>

### Eléctrico

non atenuable

220-240 V

sistema 10.4 W

fijación 8.9 W

36 Vf

250 mA

CP2

### Físico

sin borde

longitud 72 mm

ancho 72 mm

altura 48 mm

0.23 kg

### Orificio

longitud 73 mm

ancho 73 mm

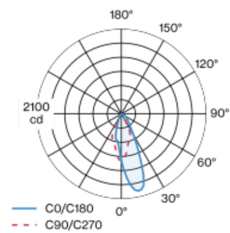
espesor mín. del techo 12.5 mm

espesor máx. del techo 25 mm

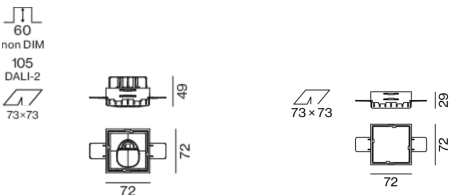
profundidad empotrada 60 mm

Proyector empotrable cuadrado de fundición de aluminio inyectado; de 1 lámpara; superficie dorado; montaje sin herramientas mediante kit de montaje con sistema de inserción por bola patentado; carcasa de montaje cuadrada; para montaje sin borde en techos de cartón yeso; para instalación en techos con grosor de 12,5/15/25 mm; refrigeración pasiva de los LEDs por medio de una geometría de cuerpo de refrigeración optimizada; no proporciona sombras múltiples; color de luz 2700 K; binning inicialmente MacAdam ≤ 3 SDCM; CRI ≥ 90; mín. 85 % del flujo luminoso después de 50000 horas de funcionamiento; LED energéticamente eficientes con alto rendimiento de color; con reflector asimétrico diseñado para proporcionar un efecto homogéneo; reflector de alta calidad con óptica micro-facetada, superficie vaporizada de aluminio; CP2; 220-240 V; incluido convertidor, no regulable; caja de conexión para cableado, 3 o 5 pines, disponible como accesorio; el accesorio se menciona por separado; fuente luminosa sustituible por un técnico autorizado; mecanismo de control sustituible por un técnico autorizado;

### Distribución luminosa



### Diseño del producto



<sup>1</sup> Código RAL  
<sup>2</sup> incluida la consideración de las pérdidas ópticas y las pérdidas de la unidad de control interna  
<sup>3</sup> Valor del producto continente a plena carga (no atenuado)

### Instrucciones de montaje



### Calculadora de iluminación

