

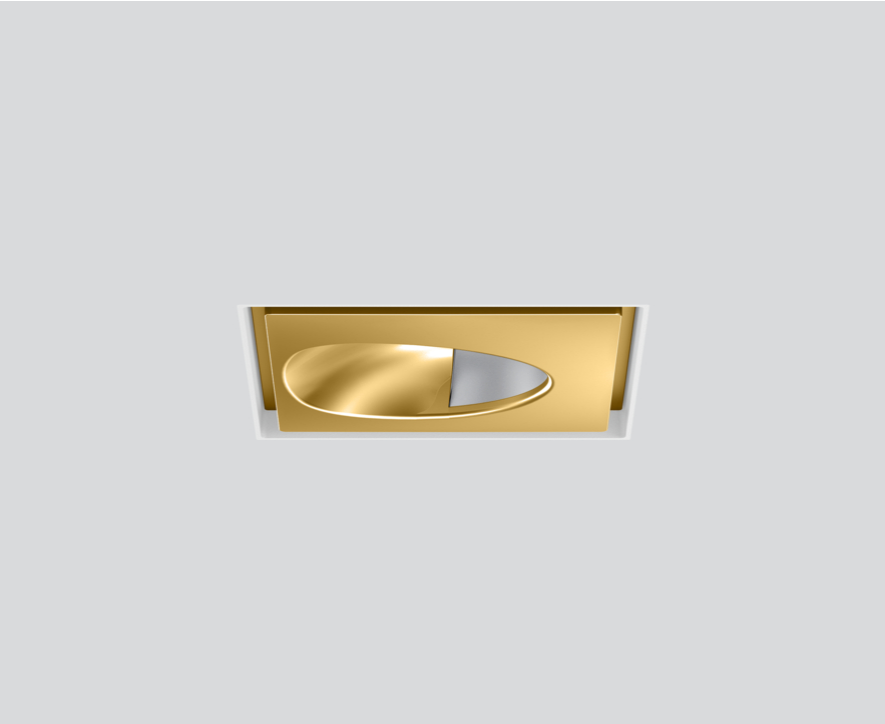
SASSO 60 square wallwasher/floor

trimless

048-2651919W 048-2697117 002-90743



Proyecto / Tipo	
Notas	
Cantidad / Fecha	



General

Techo , Empotrado
dorado , RAL 260-M ¹
Set de montaje blanco tráfico
IP20
1000 lm
fijación 113 lm/W ²

LED

2700 K
IRC ≥ 90
L85 / 50000 h
MacAdam inicial ≤ 3 SDCM
R _g : 101 , R _f : 90 , R _{f1-15} : 88
MR 0.51
MDER 0.46

Óptico

wallwasher floor
PstLM ≤ 1.0 ³
SVM ≤ 0.4 ³

Eléctrico

non atenuable
220-240 V
sistema 10.4 W
fijación 8.9 W
36 Vf
250 mA
CP2

Físico

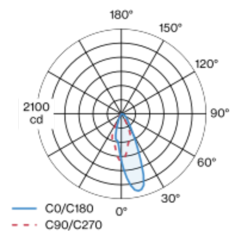
sin borde
longitud 72 mm
ancho 72 mm
altura 48 mm
0.23 kg

Orificio

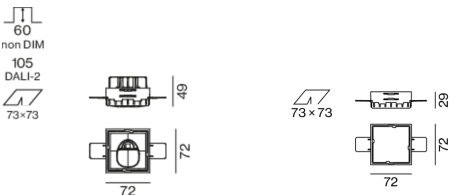
longitud 73 mm
ancho 73 mm
espesor mín. del techo 12.5 mm
espesor máx. del techo 25 mm
profundidad empotrada 60 mm

Proyector empotrable cuadrado de fundición de aluminio inyectado; de 1 lámpara; superficie dorado; montaje sin herramientas mediante kit de montaje con sistema de inserción por bola patentado; carcasa de montaje cuadrada; para montaje sin borde en techos de cartón yeso; para instalación en techos con grosor de 12,5/15/25 mm; refrigeración pasiva de los LEDs por medio de una geometría de cuerpo de refrigeración optimizada; no proporciona sombras múltiples; color de luz 2700 K; binning inicialmente MacAdam ≤ 3 SDCM; CRI ≥ 90; mín. 85 % del flujo luminoso después de 50000 horas de funcionamiento; LED energéticamente eficientes con alto rendimiento de color; con reflector asimétrico diseñado para proporcionar un efecto homogéneo; reflector de alta calidad con óptica micro-facetada, superficie vaporizada de aluminio; CP2; 220-240 V; incluido convertidor, no regulable; caja de conexión para cableado, 3 o 5 pines, disponible como accesorio; el accesorio se menciona por separado; fuente luminosa sustituible por un técnico autorizado; mecanismo de control sustituible por un técnico autorizado;

Distribución luminosa



Diseño del producto



¹ Código RAL
² incluida la consideración de las pérdidas ópticas y las pérdidas de la unidad de control interna
³ Valor del producto continente a plena carga (no atenuado)

Instrucciones de montaje



Calculadora de iluminación



SASSO 60 square wallwasher/floor

trimless

048-2651919W 048-2697117 002-90743



Proyecto / Tipo

Notas

Cantidad / Fecha

Factor de mantenimiento

Tiempo de funcionamiento [h]	10 000	20 000	30 000	40 000	50 000
LLMF	0.982	0.954	0.926	0.899	0.873
LSF	1	1	1	1	1

MF	LMF × RSMF × LLMF × LSF	RSMF ^a	Factor de mantenimiento del local
MF	Factor de mantenimiento	LLMF	Factor de mantenimiento del flujo luminoso de la lámpara
LMF ^a	Factor de mantenimiento de la luminaria	LSF	Factor de supervivencia de la lámpara

^a De acuerdo a "CIE 97, Maintenance of indoor electric lighting systems", 2005, ISBN 3-900-734-34-8. Los valores deben ser determinados por el planificador.

Tipos de disyuntores

Tipo de disyuntor automático	Numero de fijaciones
B10	57
B13	75
B16	92
B20	115
C10	57
C13	75
C16	92
C20	115

Componentes

MOUNTING SET trimless

TIPO	COLOR	L-AN-AL (MM)	NÚMERO(S) DE ARTÍCULO
para techos de cartón-yeso 12,5/15/25 mm	blanco tráfico	72-72-29	048-2697117



POWER SUPPLY

TIPO	L-AN-AL (MM)	NÚMERO(S) DE ARTÍCULO
10 W	147-33-23	002-90743



Accesorios de montaje

THROUGH WIRING CONNECTION BOX

TIPO	L-AN-AL (MM)	NÚMERO(S) DE ARTÍCULO
cable non DIM ø 4 – 12 mm, Linect®-Ready	105-58-30	005-2531110
DALI cable ø 4 – 12 mm, Linect®-Ready	105-58-30	005-2551110



Accesorios de montaje

PRIMED CONCRETE MOUNTING HOUSING

COLOR	L-AN-AL (MM)	NÚMERO(S) DE ARTÍCULO
aluminio blanco	614-307-120	048-2695110



Accesorios eléctricos opcionales

DIN RAIL POWER SUPPLY

TIPO	L-AN-AL (MM)	NÚMERO(S) DE ARTÍCULO
160 W	72-90-63	005-6520210



DIN RAIL LED DRIVER

TIPO	L-AN-AL (MM)	NÚMERO(S) DE ARTÍCULO
DALI-2 200-1050 mA 2 x 42W	36-88-59	005-6121030



[048-2651919W 048-2697117 002-90743] Los datos técnicos se refieren a los valores de medición para una temperatura ambiente de 23 °C. Los datos relativos al flujo luminoso están sujetos inicialmente a una tolerancia de ±10 %; los relativos a la potencia de conexión eléctrica, inicialmente a una tolerancia de ±10 %; y los relativos a la temperatura del color, inicialmente a ±150 K. No nos hacemos responsables de posibles errores de impresión. Se aplican las Condiciones Generales de Contratación de XAL GmbH.
© XAL GmbH · Auer-Welsbach-Gasse 36 · 8055 Graz · Austria · www.xal.com

. Los datos 20.04.2025