

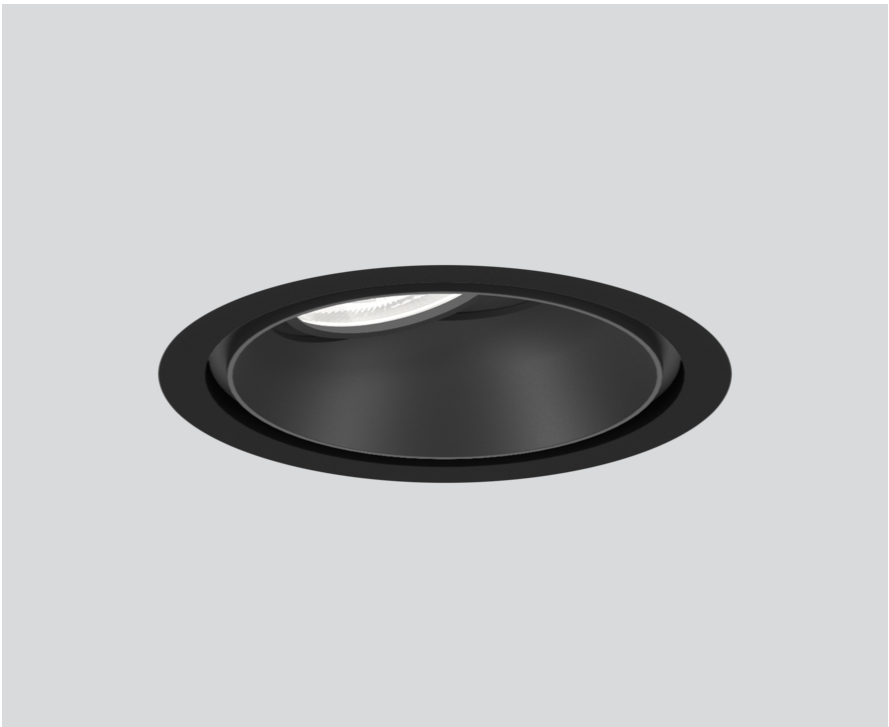
# SASSO 100 round

## adjustable trim soft acoustic ceiling

048-2720111S 048-2796398 002-90789

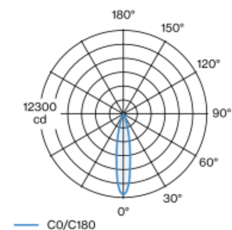


Proyecto / Tipo
Notas
Cantidad / Fecha



Proyector empotrable redondo de fundición inyectada de aluminio; de 1 lámpara; superficie negro; giratorio 360° y orientable 30°; montaje sin herramientas mediante kit de montaje con sistema de inserción por bola patentado; carcasa de montaje redondo; con marco negro tráfico para techos acústicos; para montaje en techos de soft acoustic; apropiada para grosores de techo de 25-40 mm; refrigeración pasiva de los LEDs por medio de una geometría de cuerpo de refrigeración optimizada; con tecnología COB (Chip on Board) para eficiencia máxima; ninguna formación de sombras múltiples; color de luz 4000 K; binning inicialmente MacAdam  $\leq 2$  SDCM; CRI  $\geq 90$ ; mín. 80 % del flujo luminoso después de 50000 horas de funcionamiento; LED energéticamente eficientes con alto rendimiento de color; incl. óptica de lente de alta calidad; característica proyección precisa con ángulo de proyección de 19°; UGR  $\leq 13$ ; lámpara para el puesto de trabajo apta para pantallas según DIN EN 12464-1; luminancia por encima de 65°  $\leq 3000$  cd/m<sup>2</sup>; grado de protección IP40 en el lado inferior (IP20 en el superior); CP2; incluido convertidor DALI-2; caja de conexión para cableado, 3 o 5 pines, disponible como accesorio; el accesorio se menciona por separado; fuente luminosa sustituible por un técnico autorizado; mecanismo de control sustituible por un técnico autorizado;

### Distribución luminosa



### Diseño del producto



### General

Techo , Empotrado
inclinación máx. 30°
giro 360°
negro , RAL9005 <sup>1</sup>
Set de montaje negro tráfico para techos acústicos
parte delantera IP40 , parte trasera IP20
2060 lm

### LED

4000 K
IRC $\geq 90$
L80 / 50000 h
MacAdam inicial $\leq 2$ SDCM
R <sub>g</sub> : 98 , R <sub>f</sub> : 90 , R <sub>i(1-15)</sub> : 88
MR 0.8
MDER 0.72

### Óptico

spot
ángulo de haz 19°
UGR < 13 , $\geq 65^\circ$ <3000 cd/m <sup>2</sup>
PstLM $\leq 1.0$ <sup>2</sup>
SVM $\leq 0.4$ <sup>2</sup>

### Eléctrico

DALI-2
220-240 V
sistema 26.7 W
inserto 22.7 W
36 Vf
650 mA
CP2
sistema 77 lm/W <sup>3</sup>
inserto 91 lm/W <sup>3</sup>
1 DALI Addr.

### Físico

con marco, para techos acústicos
diámetro 114 mm
altura 95 mm
0.49 kg

### Orificio

diámetro 100 mm
espesor mín. del techo 25 mm
espesor máx. del techo 40 mm
profundidad empotrada 100 mm

<sup>1</sup> Código RAL  
<sup>2</sup> Valor del producto continente a plena carga (no atenuado)  
<sup>3</sup> incl. optical losses and the efficiency of the operating device (converter)

# SASSO 100 round

## adjustable trim soft acoustic ceiling

048-2720111S 048-2796398 002-90789



Proyecto / Tipo

Notas

Cantidad / Fecha

### Instrucciones de montaje



### Calculadora de iluminación

