

SASSO 100 round

adjustable trim soft acoustic ceiling

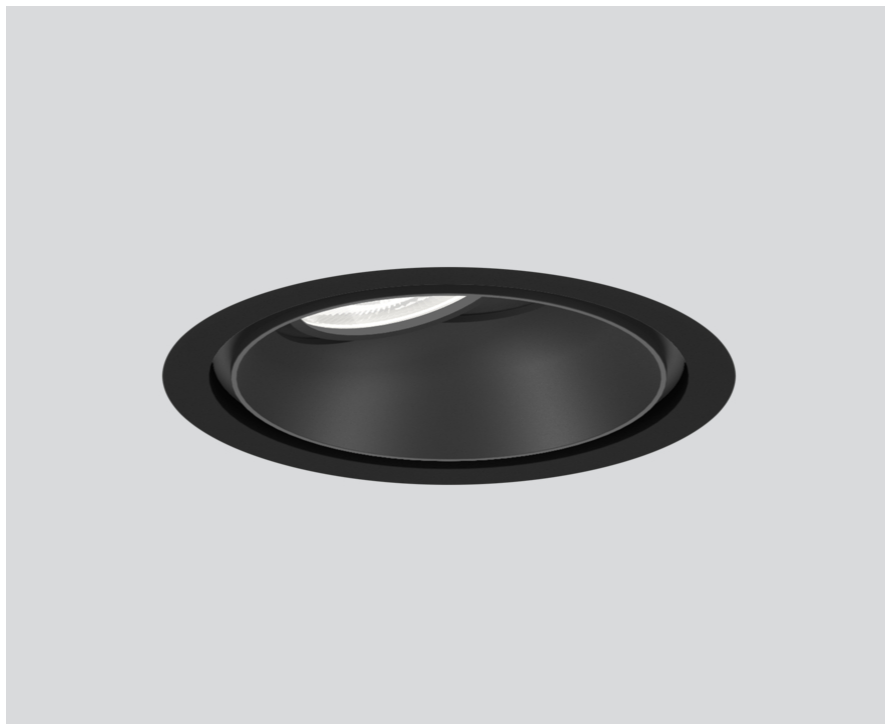
048-2720211F 048-2796398 002-90789



Proyecto / Tipo

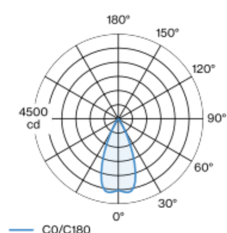
Notas

Cantidad / Fecha

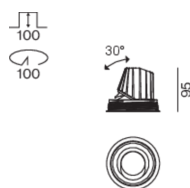


Proyector empotrable redondo de fundición inyectada de aluminio; de 1 lámpara; superficie negro; giratorio 360° y orientable 30°; montaje sin herramientas mediante kit de montaje con sistema de inserción por bola patentado; carcasa de montaje redondo; con marco negro tráfico para techos acústicos; para montaje en techos de soft acoustic; apropiada para grosores de techo de 25-40 mm; refrigeración pasiva de los LEDs por medio de una geometría de cuerpo de refrigeración optimizada; con tecnología COB (Chip on Board) para eficiencia máxima; ninguna formación de sombras múltiples; color de luz 3500 K; binning inicialmente MacAdam ≤ 2 SDCM; CRI ≥ 90 ; mín. 80 % del flujo luminoso después de 50000 horas de funcionamiento; LED energéticamente eficientes con alto rendimiento de color; incl. óptica de lente de alta calidad; característica proyección precisa con ángulo de proyección de 45°; UGR ≤ 16 ; lámpara para el puesto de trabajo apta para pantallas según DIN EN 12464-1; luminancia por encima de 65° ≤ 3000 cd/m²; grado de protección IP40 en el lado inferior (IP20 en el superior); CP2; 220-240 V; incluido convertidor DALI-2; caja de conexión para cableado, 3 o 5 pines, disponible como accesorio; el accesorio se menciona por separado; fuente luminosa sustituible por un técnico autorizado; mecanismo de control sustituible por un técnico autorizado;

Distribución luminosa



Diseño del producto



General

Techo , Empotrado
inclinación máx. 30°
giro 360°
negro , RAL 9005 ¹
Set de montaje negro tráfico para techos acústicos
parte delantera IP40 , parte trasera IP20
2270 lm
fijación 100 lm/W²

LED

3500 K
IRC ≥ 90
L80 / 50000 h
MacAdam inicial ≤ 2 SDCM
R_g: 99 , R_f: 90 , R_{t(1-15)}: 89
MR 0.7
MDER 0.64

Óptico

flood
ángulo de haz 45°
UGR ≤ 16 , $\geq 65^\circ < 3000$ cd/m²
PstLM ≤ 1.0 ³
SVM ≤ 0.4 ³

Eléctrico

DALI-2
220-240 V
sistema 26.7 W
fijación 22.7 W
36 Vf
650 mA
CP2
1 DALI Addr.

Físico

con marco, para techos acústicos
diámetro 114 mm
altura 95 mm
0.49 kg

Orificio

diámetro 100 mm
espesor mín. del techo 25 mm
espesor máx. del techo 40 mm
profundidad empotrada 100 mm

¹ Código RAL

² incluida la consideración de las pérdidas ópticas y las pérdidas de la unidad de control interna

³ Valor del producto continente a plena carga (no atenuado)

SASSO 100 round
adjustable trim soft acoustic
ceiling

048-2720211F 048-2796398 002-90789



Proyecto / Tipo

Notas

Cantidad / Fecha

**Instrucciones
de montaje**



**Calculadora de
iluminación**

