

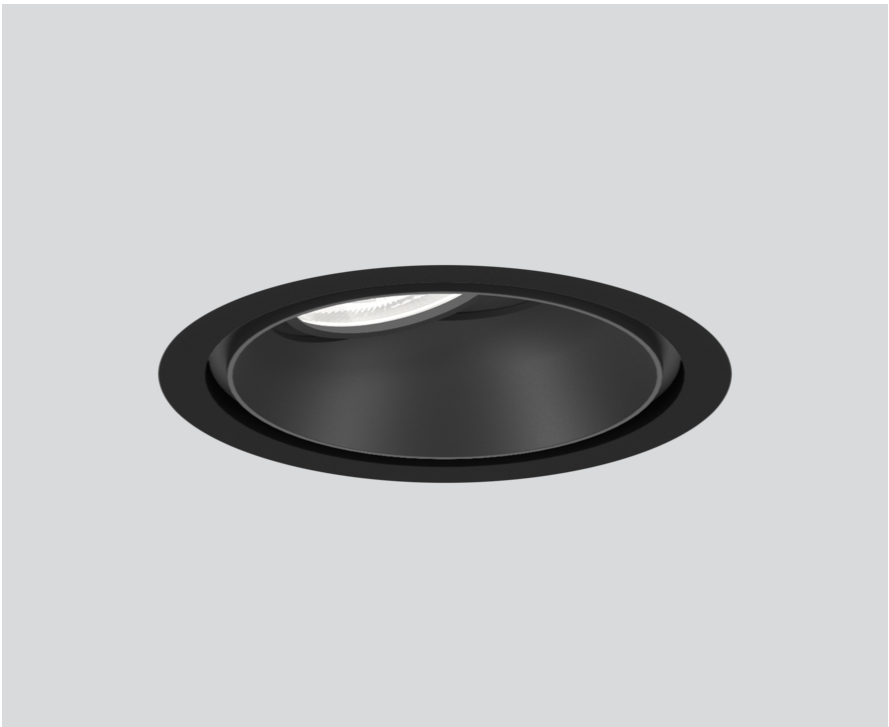
# SASSO 100 round

## adjustable trim soft acoustic ceiling

048-2720911S 048-2796398 002-90767

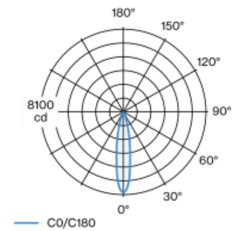


Proyecto / Tipo
Notas
Cantidad / Fecha



Proyector empotrable redondo de fundición inyectada de aluminio; de 1 lámpara; superficie negro; giratorio 360° y orientable 30°; montaje sin herramientas mediante kit de montaje con sistema de inserción por bola patentado; carcasa de montaje redondo; con marco negro tráfico para techos acústicos; para montaje en techos de soft acoustic; apropiada para grosores de techo de 25-40 mm; refrigeración pasiva de los LEDs por medio de una geometría de cuerpo de refrigeración optimizada; con tecnología COB (Chip on Board) para eficiencia máxima; ninguna formación de sombras múltiples; color de luz 2700 K; binning inicialmente MacAdam  $\leq 2$  SDCM; CRI  $\geq 90$ ; mín. 80 % del flujo luminoso después de 50000 horas de funcionamiento; LED energéticamente eficientes con alto rendimiento de color; incl. óptica de lente de alta calidad; característica proyección precisa con ángulo de proyección de 19°; UGR  $\leq 13$ ; lámpara para el puesto de trabajo apta para pantallas según DIN EN 12464-1; luminancia por encima de 65°  $\leq 3000$  cd/m<sup>2</sup>; grado de protección IP40 en el lado inferior (IP20 en el superior); CP2; 220-240 V; incluido convertidor DALI-2; caja de conexión para cableado, 3 o 5 pines, disponible como accesorio; el accesorio se menciona por separado; fuente luminosa sustituible por un técnico autorizado; mecanismo de control sustituible por un técnico autorizado;

### Distribución luminosa



### Diseño del producto



### General

Techo , Empotrado
inclinación máx. 30°
giro 360°
negro , RAL 9005 <sup>1</sup>
Set de montaje negro tráfico para techos acústicos
parte delantera IP40 , parte trasera IP20
1370 lm
fijación 90 lm/W <sup>2</sup>

### LED

2700 K
IRC $\geq 90$
L80 / 50000 h
MacAdam inicial $\leq 2$ SDCM
R <sub>g</sub> : 97 , R <sub>r</sub> : 91 , R <sub>(1-15)</sub> : 87
MR 0.52
MDER 0.47

### Óptico

spot
ángulo de haz 19°
UGR $\leq 13$ , $\geq 65^\circ < 3000$ cd/m <sup>2</sup>
PstLM $\leq 1.0$ <sup>3</sup>
SVM $\leq 0.4$ <sup>3</sup>

### Eléctrico

DALI-2
220-240 V
sistema 17.9 W
fijación 15.2 W
36 Vf
450 mA
CP2
1 DALI Addr.

### Físico

con marco, para techos acústicos
diámetro 114 mm
altura 95 mm
0.5 kg

### Orificio

diámetro 100 mm
espesor mín. del techo 25 mm
espesor máx. del techo 40 mm
profundidad empotrada 100 mm

<sup>1</sup> Código RAL  
<sup>2</sup> incluida la consideración de las pérdidas ópticas y las pérdidas de la unidad de control interna  
<sup>3</sup> Valor del producto continente a plena carga (no atenuado)

**SASSO 100** round  
adjustable trim soft acoustic  
ceiling

048-2720911S 048-2796398 002-90767



Proyecto / Tipo

Notas

Cantidad / Fecha

**Instrucciones  
de montaje**



**Calculadora de  
iluminación**



# SASSO 100 round adjustable trim soft acoustic ceiling

048-2720911S 048-2796398 002-90767



Proyecto / Tipo

Notas

Cantidad / Fecha

## Factor de mantenimiento

Tiempo de funcionamiento [h]	10 000	20 000	30 000	40 000	50 000
LLMF	0.964	0.923	0.884	0.847	0.811
LSF	1	1	1	1	1
MF	LMF × RSMF × LLMF × LSF				
MF	Factor de mantenimiento				
LMF <sup>a</sup>	Factor de mantenimiento de la luminaria				
		RSMF <sup>a</sup>	Factor de mantenimiento del local		
		LLMF	Factor de mantenimiento del flujo luminoso de la lámpara		
		LSF	Factor de supervivencia de la lámpara		

<sup>a</sup> De acuerdo a "CIE 97, Maintenance of indoor electric lighting systems", 2005, ISBN 3-900-734-34-8. Los valores deben ser determinados por el planificador.

## Tipos de disyuntores

Tipo de disyuntor automático	Numero de fijaciones
B10	18
B16	30
C10	23
C16	36

## Componentes

### MOUNTING SET trim for soft acoustic ceilings

COLOR	Ø (MM)	NÚMERO(S) DE ARTÍCULO
negro tráfico para techos acústicos	114	048-2796398



### POWER SUPPLY

L-AN-AL (MM)	NÚMERO(S) DE ARTÍCULO
143-43-30	002-90767

## Accesorios de montaje

### PRIMED CONCRETE MOUNTING HOUSING

COLOR	L-AN-AL (MM)	NÚMERO(S) DE ARTÍCULO
aluminio blanco	614-307-120	048-2695110



## Accesorios de montaje

### MOUNTING TOOL

COLOR	L-AN-AL (MM)	NÚMERO(S) DE ARTÍCULO
negro tráfico	104-104-35	048-2795910



## Accesorios eléctricos opcionales

### DIN RAIL POWER SUPPLY

TIPO	L-AN-AL (MM)	NÚMERO(S) DE ARTÍCULO
160 W	72-90-63	005-6520210



### DIN RAIL LED DRIVER

TIPO	L-AN-AL (MM)	NÚMERO(S) DE ARTÍCULO
DALI-2   200-1050 mA   2 x 42W	36-88-59	005-6121030



[048-2720911S 048-2796398 002-90767] Los datos técnicos se refieren a los valores de medición para una temperatura ambiente de 25 °C. Los datos relativos al flujo luminoso están sujetos inicialmente a una tolerancia de ±10 %; los relativos a la potencia de conexión eléctrica, inicialmente a una tolerancia de ±10 %; y los relativos a la temperatura del color, inicialmente a ±150 K. Non nos hacemos responsables de posibles errores de impresión. Se aplican las Condiciones Generales de Contratación de XAL GmbH.  
© XAL GmbH · Auer-Welsbach-Gasse 36 · 8055 Graz · Austria · [www.xal.com](http://www.xal.com)

# SASSO 100 round adjustable trim soft acoustic ceiling

048-2720911S 048-2796398 002-90767



Proyecto / Tipo

Notas

Cantidad / Fecha

## Accesorios eléctricos opcionales

### POWER SUPPLY PREWIRED

TIPO	NÚMERO(S) DE ARTÍCULO
con caja de conexiones   DALI-2	002-90767A
con caja de conexiones   DALI-2	002-90789A
con caja de conexiones   DALI-2	002-90776A
con caja de conexiones   non DIM	002-90766A
con caja de conexiones   non DIM	002-90780A
con caja de conexiones   non DIM	002-90774A

## Accesorios eléctricos

### THROUGH WIRING CONNECTION BOX

TIPO	L-AN-AL (MM)	NÚMERO(S) DE ARTÍCULO
cable non DIM ø 4 – 12 mm, Linect®-Ready	105-58-30	005-253110
DALI cable ø 4 – 12 mm, Linect®-Ready	105-58-30	005-255110



## Accesorios optics

### HONEYCOMB LOUVER

COLOR	Ø (MM)	NÚMERO(S) DE ARTÍCULO
negro intenso	50	007-1965598

