

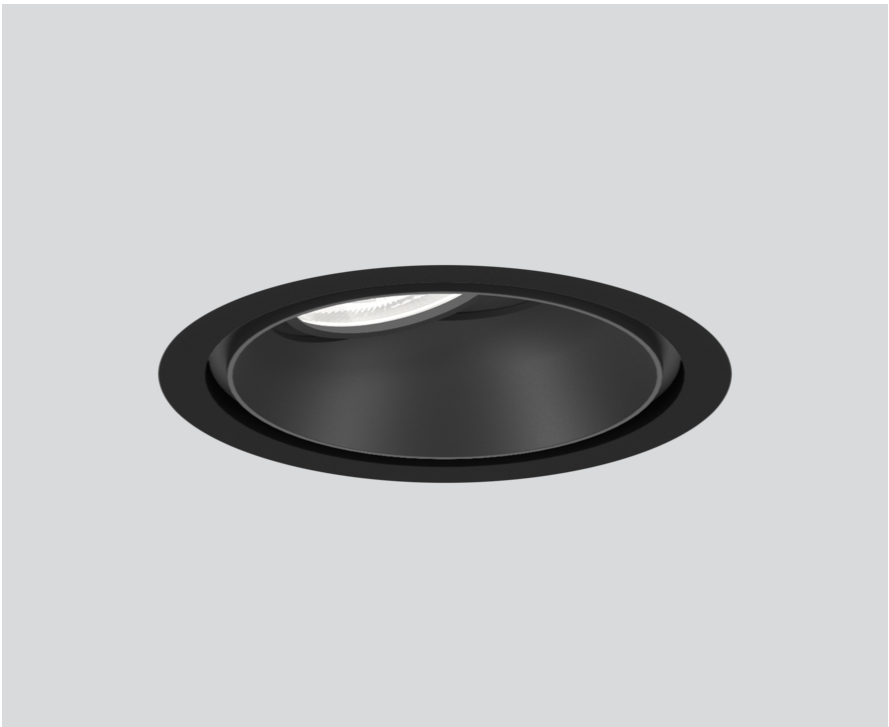
SASSO 100 round

adjustable trim soft acoustic ceiling

048-2720911W 048-2796398 002-90789

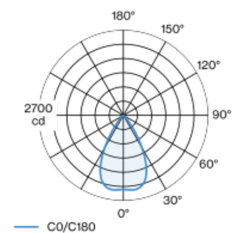


Proyecto / Tipo
Notas
Cantidad / Fecha

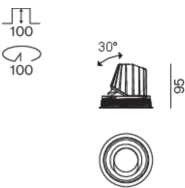


Proyector empotrable redondo de fundición inyectada de aluminio; de 1 lámpara; superficie negro; giratorio 360° y orientable 30°; montaje sin herramientas mediante kit de montaje con sistema de inserción por bola patentado; carcasa de montaje redondo; con marco negro tráfico para techos acústicos; para montaje en techos de soft acoustic; apropiada para grosores de techo de 25-40 mm; refrigeración pasiva de los LEDs por medio de una geometría de cuerpo de refrigeración optimizada; con tecnología COB (Chip on Board) para eficiencia máxima; ninguna formación de sombras múltiples; color de luz 2700 K; binning inicialmente MacAdam ≤ 2 SDCM; CRI ≥ 90 ; min. 80 % del flujo luminoso después de 50000 horas de funcionamiento; LED energéticamente eficientes con alto rendimiento de color; incl. óptica de lente de alta calidad; característica proyección precisa con ángulo de proyección de 60°; grado de protección IP40 en el lado inferior (IP20 en el superior); CP2; 220-240 V; incluido convertidor DALI-2; caja de conexión para cableado, 3 o 5 pines, disponible como accesorio; el accesorio se menciona por separado; fuente luminosa sustituible por un técnico autorizado; mecanismo de control sustituible por un técnico autorizado;

Distribución luminosa



Diseño del producto



General

Techo , Empotrado
inclinación máx. 30°
giro 360°
negro , RAL 9005 ¹
Set de montaje negro tráfico para techos acústicos
parte delantera IP40 , parte trasera IP20
2200 lm
fijación 97 lm/W ²

LED

2700 K
IRC ≥ 90
L80 / 50000 h
MacAdam inicial ≤ 2 SDCM
R _g : 97 , R _r : 91 , R ₍₁₋₁₅₎ : 87
MR 0.52
MDER 0.47

Óptico

wide flood
ángulo de haz 60°
$\geq 65^\circ < 3000 \text{ cd/m}^2$
PstLM ≤ 1.0 ³
SVM ≤ 0.4 ³

Eléctrico

DALI-2
220-240 V
sistema 26.7 W
fijación 22.7 W
36 Vf
650 mA
CP2
1 DALI Addr.

Físico

con marco, para techos acústicos
diámetro 114 mm
altura 95 mm
0.49 kg

Orificio

diámetro 100 mm
espesor mín. del techo 25 mm
espesor máx. del techo 40 mm
profundidad empotrada 100 mm

¹ Código RAL
² incluida la consideración de las pérdidas ópticas y las pérdidas de la unidad de control interna
³ Valor del producto continente a plena carga (no atenuado)



SASSO 100 round
adjustable trim soft acoustic
ceiling

048-2720911W 048-2796398 002-90789



Proyecto / Tipo

Notas

Cantidad / Fecha

**Instrucciones
de montaje**



**Calculadora de
iluminación**



SASSO 100 round adjustable trim soft acoustic ceiling

048-2720911W 048-2796398 002-90789



Proyecto / Tipo

Notas

Cantidad / Fecha

Factor de mantenimiento

Tiempo de funcionamiento [h]	10 000	20 000	30 000	40 000	50 000
LLMF	0.964	0.923	0.884	0.847	0.811
LSF	1	1	1	1	1
MF	LMF × RSMF × LLMF × LSF				
MF	Factor de mantenimiento				
LMF ^a	Factor de mantenimiento de la luminaria				
RSMF ^a	Factor de mantenimiento del local				
LLMF	Factor de mantenimiento del flujo luminoso de la lámpara				
LSF	Factor de supervivencia de la lámpara				

^a De acuerdo a "CIE 97, Maintenance of indoor electric lighting systems", 2005, ISBN 3-900-734-34-8. Los valores deben ser determinados por el planificador.

Tipos de disyuntores

Tipo de disyuntor automático	Numero de fijaciones
B10	18
B16	30
C10	23
C16	36

Componentes

MOUNTING SET trim for soft acoustic ceilings

COLOR	Ø (MM)	NÚMERO(S) DE ARTÍCULO
negro tráfico para techos acústicos	114	048-2796398



POWER SUPPLY

L-AN-AL (MM)	NÚMERO(S) DE ARTÍCULO
143-43-30	002-90789



Accesorios de montaje

PRIMED CONCRETE MOUNTING HOUSING

COLOR	L-AN-AL (MM)	NÚMERO(S) DE ARTÍCULO
aluminio blanco	614-307-120	048-2695110



Accesorios de montaje

MOUNTING TOOL

COLOR	L-AN-AL (MM)	NÚMERO(S) DE ARTÍCULO
negro tráfico	104-104-35	048-2795910



Accesorios eléctricos opcionales

DIN RAIL POWER SUPPLY

TIPO	L-AN-AL (MM)	NÚMERO(S) DE ARTÍCULO
160 W	72-90-63	005-6520210



DIN RAIL LED DRIVER

TIPO	L-AN-AL (MM)	NÚMERO(S) DE ARTÍCULO
DALI-2 200-1050 mA 2 x 42W	36-88-59	005-6121030



[048-2720911W 048-2796398 002-90789] Los datos técnicos se refieren a los valores de medición para una temperatura ambiente de 25 °C. Los datos relativos al flujo luminoso están sujetos inicialmente a una tolerancia de ±10 %; los relativos a la potencia de conexión eléctrica, inicialmente a una tolerancia de ±10 %; y los relativos a la temperatura del color, inicialmente a ±150 K. Non nos hacemos responsables de posibles errores de impresión. Se aplican las Condiciones Generales de Contratación de XAL GmbH.
© XAL GmbH · Auer-Welsbach-Gasse 36 · 8055 Graz · Austria · www.xal.com

27.04.2025

SASSO 100 round adjustable trim soft acoustic ceiling

048-2720911W 048-2796398 002-90789



Proyecto / Tipo

Notas

Cantidad / Fecha

Accesorios eléctricos opcionales

POWER SUPPLY PREWIRED

TIPO	NÚMERO(S) DE ARTÍCULO
con caja de conexiones DALI-2	002-90767A
con caja de conexiones DALI-2	002-90789A
con caja de conexiones DALI-2	002-90776A
con caja de conexiones non DIM	002-90766A
con caja de conexiones non DIM	002-90780A
con caja de conexiones non DIM	002-90774A

Accesorios eléctricos

THROUGH WIRING CONNECTION BOX

TIPO	L-AN-AL (MM)	NÚMERO(S) DE ARTÍCULO
cable non DIM ø 4 – 12 mm, Linect®-Ready	105-58-30	005-2531110
DALI cable ø 4 – 12 mm, Linect®-Ready	105-58-30	005-2551110



Accesorios opticos

HONEYCOMB LOUVER

COLOR	Ø (MM)	NÚMERO(S) DE ARTÍCULO
negro intenso	50	007-1965598

