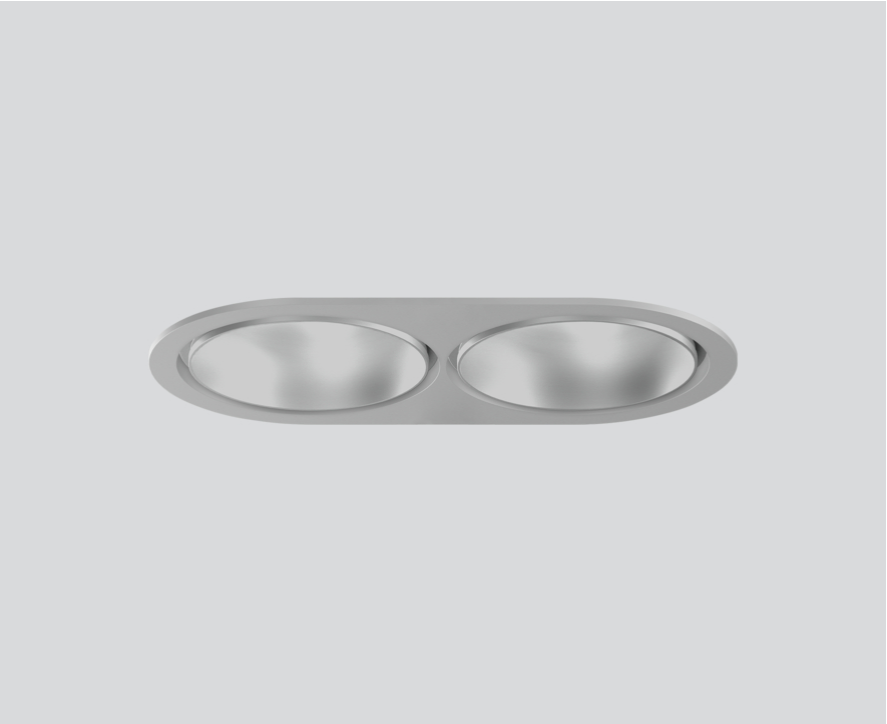


SASSO 100 round adjustable

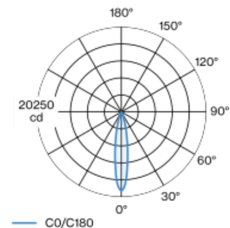
trim 2 lamps

048-2720214S 048-279831G 002-90767

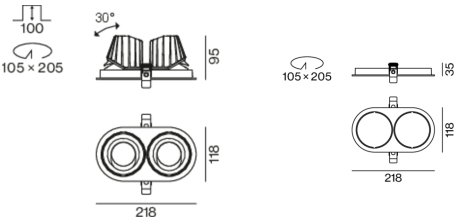


Proyector empotrable redondo de fundición inyectada de aluminio; de 2 lámparas; superficie plata mate; giratorio 360° y orientable 30°; montaje sin herramientas mediante kit de montaje con sistema de inserción por bola patentado; carcasa empotrable oval; con marco aluminio blanco; apropiada para grosores de techo de 2-25 mm; refrigeración pasiva de los LEDs por medio de una geometría de cuerpo de refrigeración optimizada; con tecnología COB (Chip on Board) para eficiencia máxima; ninguna formación de sombras múltiples; color de luz 3500 K; binning inicialmente MacAdam ≤ 2 SDCM; CRI ≥ 90 ; min. 80 % del flujo luminoso después de 50000 horas de funcionamiento; LED energéticamente eficientes con alto rendimiento de color; incl. óptica de lente de alta calidad; característica proyección precisa con ángulo de proyección de 18°; UGR ≤ 13 ; lámpara para el puesto de trabajo apta para pantallas según DIN EN 12464-1; luminancia por encima de 65° ≤ 3000 cd/m²; grado de protección IP40 en el lado inferior (IP20 en el superior); CP2; 220-240 V; incluido convertidor DALI-2; caja de conexión para cableado, 3 o 5 pines, disponible como accesorio; el accesorio se menciona por separado; fuente luminosa sustituible por un técnico autorizado; mecanismo de control sustituible por un técnico autorizado;

Distribución luminosa



Diseño del producto



Proyecto / Tipo
Notas
Cantidad / Fecha



General

Techo , Empotrado
inclinación máx. 30°
giro 360°
plata mate
Set de montaje aluminio blanco
parte delantera IP40 , parte trasera IP20
3100 lm
fijación 102 lm/W ¹

LED

3500 K
IRC ≥ 90
L80 / 50000 h
MacAdam inicial ≤ 2 SDCM
R _g : 99 , R _f : 90 , R _{t[1-15]} : 89
MR 0.7
MDER 0.64

Óptico

spot
ángulo de haz 18°
UGR ≤ 13 , $\geq 65^\circ$ < 3000 cd/m ²
PstLM ≤ 1.0 ²
SVM ≤ 0.4 ²

Eléctrico

DALI-2
220-240 V
sistema 35 W
fijación 15.2 W
36 Vf
450 mA
fijación 30 W
CP2
1 DALI Addr.

Físico

borde
longitud 218 mm
ancho 118 mm
altura 95 mm
0.6 kg

Orificio

diámetro 105 mm
longitud 205 mm
ancho 105 mm
espesor mín. del techo 2 mm
espesor máx. del techo 25 mm
profundidad empotrada 100 mm

¹ incluida la consideración de las pérdidas ópticas y las pérdidas de la unidad de control interna
² Valor del producto continente a plena carga (no atenuado)



SASSO 100 round adjustable

trim 2 lamps

048-2720214S 048-279831G 002-90767



Proyecto / Tipo

Notas

Cantidad / Fecha

Instrucciones de montaje



Calculadora de iluminación

