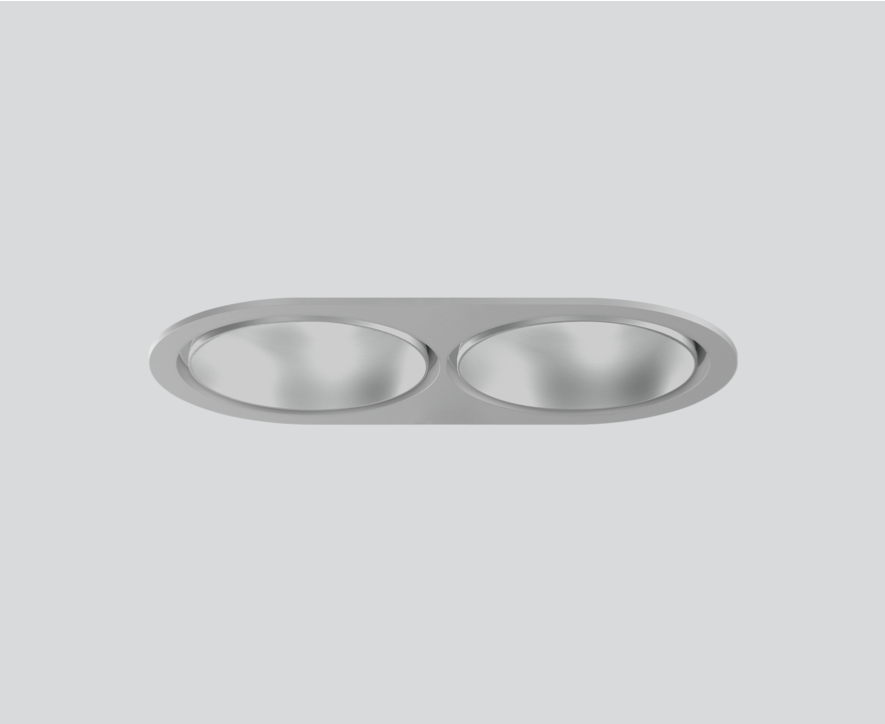


SASSO 100 round adjustable

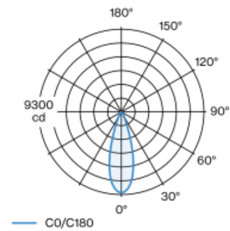
trim 2 lamps

048-2720214M 048-279831G 002-90767

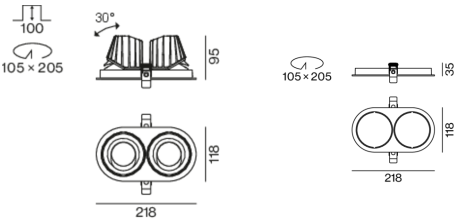


Proyector empotrable redondo de fundición inyectada de aluminio; de 2 lámparas; superficie plata mate; giratorio 360° y orientable 30°; montaje sin herramientas mediante kit de montaje con sistema de inserción por bola patentado; carcasa empotrable oval; con marco aluminio blanco; apropiada para grosores de techo de 2-25 mm; refrigeración pasiva de los LEDs por medio de una geometría de cuerpo de refrigeración optimizada; con tecnología COB (Chip on Board) para eficiencia máxima; ninguna formación de sombras múltiples; color de luz 3500 K; binning inicialmente MacAdam ≤ 2 SDCM; CRI ≥ 90 ; min. 80 % del flujo luminoso después de 50000 horas de funcionamiento; LED energéticamente eficientes con alto rendimiento de color; incl. óptica de lente de alta calidad; característica proyección precisa con ángulo de proyección de 32°; UGR ≤ 16 ; lámpara para el puesto de trabajo apta para pantallas según DIN EN 12464-1; luminancia por encima de 65° ≤ 3000 cd/m²; grado de protección IP40 en el lado inferior (IP20 en el superior); CP2; 220-240 V; incluido convertidor DALI-2; caja de conexión para cableado, 3 o 5 pines, disponible como accesorio; el accesorio se menciona por separado; fuente luminosa sustituible por un técnico autorizado; mecanismo de control sustituible por un técnico autorizado;

Distribución luminosa



Diseño del producto



Proyecto / Tipo
Notas
Cantidad / Fecha



General

Techo , Empotrado
inclinación máx. 30°
giro 360°
plata mate
Set de montaje aluminio blanco
parte delantera IP40 , parte trasera IP20
3100 lm
fijación 102 lm/W ¹

LED

3500 K
IRC ≥ 90
L80 / 50000 h
MacAdam inicial ≤ 2 SDCM
R _g : 99 , R _f : 90 , R _{t(1-15)} : 89
MR 0.7
MDER 0.64

Óptico

medium
ángulo de haz 32°
UGR ≤ 16 , $\geq 65^\circ$ < 3000 cd/m²
PstLM ≤ 1.0 ²
SVM ≤ 0.4 ²

Eléctrico

DALI-2
220-240 V
sistema 35 W
fijación 15.2 W
36 Vf
450 mA
fijación 30 W
CP2
1 DALI Addr.

Físico

borde
longitud 218 mm
ancho 118 mm
altura 95 mm
0.6 kg

Orificio

diámetro 105 mm
longitud 205 mm
ancho 105 mm
espesor mín. del techo 2 mm
espesor máx. del techo 25 mm
profundidad empotrada 100 mm

¹ incluida la consideración de las pérdidas ópticas y las pérdidas de la unidad de control interna

² Valor del producto continente a plena carga (no atenuado)



SASSO 100 round adjustable

trim 2 lamps

048-2720214M 048-279831G 002-90767



Proyecto / Tipo

Notas

Cantidad / Fecha

Instrucciones de montaje



Calculadora de iluminación



SASSO 100 round adjustable

trim 2 lamps

048-2720214M 048-279831G 002-90767



Proyecto / Tipo

Notas

Cantidad / Fecha

Factor de mantenimiento

Tiempo de funcionamiento [h]	10 000	20 000	30 000	40 000	50 000
LLMF	0.964	0.923	0.884	0.847	0.811
LSF	1	1	1	1	1
MF	LMF × RSMF × LLMF × LSF				
MF	Factor de mantenimiento				
LMF ^a	Factor de mantenimiento de la luminaria				
		RSMF ^a	Factor de mantenimiento del local		
		LLMF	Factor de mantenimiento del flujo luminoso de la lámpara		
		LSF	Factor de supervivencia de la lámpara		

^a De acuerdo a "CIE 97, Maintenance of indoor electric lighting systems", 2005, ISBN 3-900-734-34-8. Los valores deben ser determinados por el planificador.

Tipos de disyuntores

Tipo de disyuntor automático	Numero de fijaciones
B10	18
B16	30
C10	23
C16	36

Componentes

MOUNTING SET with trim 2 lamps

TIPO	COLOR	L-AN-AL (MM)	NÚMERO(S) DE ARTÍCULO
para falsos techos	aluminio blanco	218-118-35	048-279831G



POWER SUPPLY

L-AN-AL (MM)	NÚMERO(S) DE ARTÍCULO
143-43-30	002-90767

Accesorios eléctricos opcionales

DIN RAIL POWER SUPPLY

TIPO	L-AN-AL (MM)	NÚMERO(S) DE ARTÍCULO
160 W	72-90-63	005-6520210



DIN RAIL LED DRIVER

TIPO	L-AN-AL (MM)	NÚMERO(S) DE ARTÍCULO
DALI-2 200-1050 mA 2 x 42W	36-88-59	005-6121030



Accesorios eléctricos opcionales

POWER SUPPLY PREWIRED

TIPO	NÚMERO(S) DE ARTÍCULO
con caja de conexiones DALI-2	002-90767A
con caja de conexiones DALI-2	002-90789A
con caja de conexiones DALI-2	002-90776A
con caja de conexiones non DIM	002-90766A
con caja de conexiones non DIM	002-90780A
con caja de conexiones non DIM	002-90774A



SASSO 100 round adjustable

trim 2 lamps

048-2720214M 048-279831G 002-90767



Proyecto / Tipo

Notas

Cantidad / Fecha

Accesorios eléctricos

THROUGH WIRING CONNECTION BOX

TIPO	L-AN-AL (MM)	NÚMERO(S) DE ARTÍCULO
cable non DIM ø 4 – 12 mm, Linect®-Ready	105-58-30	005-2531110
DALI cable ø 4 – 12 mm, Linect®-Ready	105-58-30	005-2551110



Accesorios opticos

HONEYCOMB LOUVER

COLOR	Ø (MM)	NÚMERO(S) DE ARTÍCULO
negro intenso	50	007-1965598

