

# SASSO 100 round adjustable

trim 2 lamps

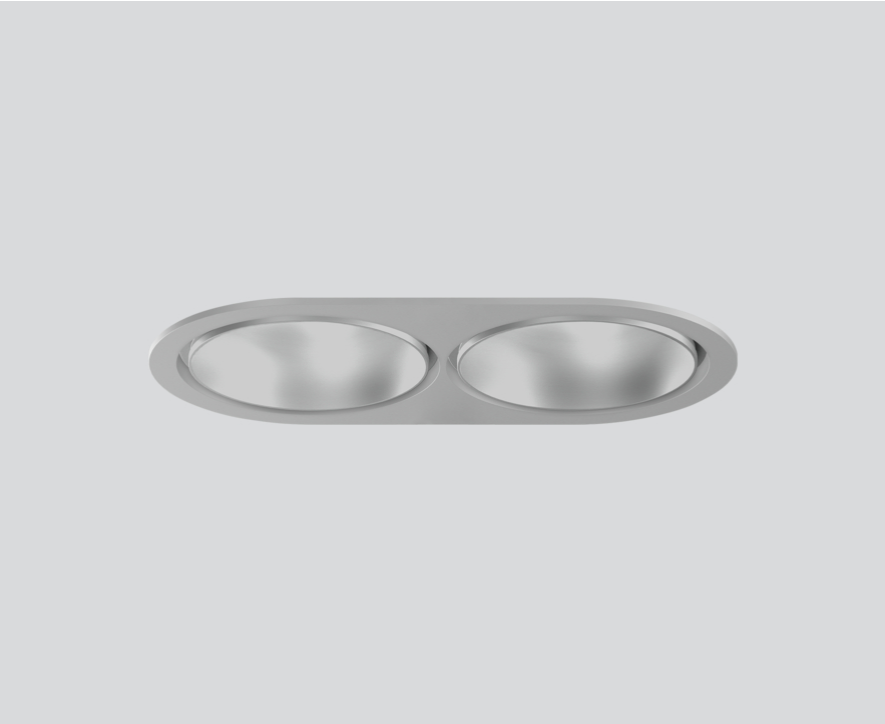
048-2720914S 048-279831G 002-90767



Proyecto / Tipo

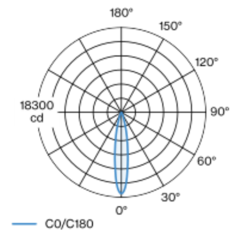
Notas

Cantidad / Fecha

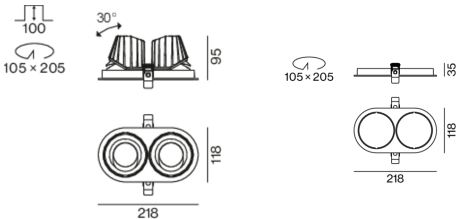


Proyector empotrable redondo de fundición inyectada de aluminio; de 2 lámparas; superficie plata mate; giratorio 360° y orientable 30°; montaje sin herramientas mediante kit de montaje con sistema de inserción por bola patentado; carcasa empotrable oval; con marco aluminio blanco; apropiada para grosores de techo de 2-25 mm; refrigeración pasiva de los LEDs por medio de una geometría de cuerpo de refrigeración optimizada; con tecnología COB (Chip on Board) para eficiencia máxima; ninguna formación de sombras múltiples; color de luz 2700 K; binning inicialmente MacAdam  $\leq 2$  SDCM; CRI  $\geq 90$ ; min. 80 % del flujo luminoso después de 50000 horas de funcionamiento; LED energéticamente eficientes con alto rendimiento de color; incl. óptica de lente de alta calidad; característica proyección precisa con ángulo de proyección de 18°; UGR  $\leq 13$ ; lámpara para el puesto de trabajo apta para pantallas según DIN EN 12464-1; luminancia por encima de 65°  $\leq 3000$  cd/m<sup>2</sup>; grado de protección IP40 en el lado inferior (IP20 en el superior); CP2; incluido convertidor DALI-2; caja de conexión para cableado, 3 o 5 pines, disponible como accesorio; el accesorio se menciona por separado; fuente luminosa sustituible por un técnico autorizado; mecanismo de control sustituible por un técnico autorizado;

## Distribución luminosa



## Diseño del producto



↑ IP20

↓ IP40

## General

Techo , Empotrado

inclinación máx. 30°

giro 360°

plata mate

Set de montaje aluminio blanco

parte delantera IP40 , parte trasera IP20

2900 lm

## LED

2700 K

IRC  $\geq 90$

L80 / 50000 h

MacAdam inicial  $\leq 2$  SDCM

R<sub>g</sub>: 97 , R<sub>r</sub>: 91 , R<sub>f(1-15)</sub>: 87

MR 0.52

MDER 0.47

## Óptico

spot

ángulo de haz 18°

UGR < 13 ,  $\geq 65^\circ$  <3000 cd/m<sup>2</sup>

PstLM  $\leq 1.0$ <sup>1</sup>

SVM  $\leq 0.4$ <sup>1</sup>

## Eléctrico

DALI-2

220-240 V

sistema 35 W

inserto 15.2 W

36 Vf

450 mA

total de insertos 30 W

CP2

sistema 83 lm/W<sup>2</sup>

inserto 95 lm/W<sup>2</sup>

1 DALI Addr.

## Físico

borde

longitud 218 mm

ancho 105 mm

altura 95 mm

0.6 kg

## Orificio

diámetro 105 mm

longitud 205 mm

ancho 105 mm

espesor mín. del techo 2 mm

espesor máx. del techo 25 mm

profundidad empotrada 100 mm

<sup>1</sup> Valor del producto continente a plena carga (no atenuado)  
<sup>2</sup> incl. optical losses and the efficiency of the operating device (converter)



# SASSO 100 round adjustable

trim 2 lamps

048-2720914S 048-279831G 002-90767



Proyecto / Tipo

Notas

Cantidad / Fecha

## Instrucciones de montaje



## Calculadora de iluminación

