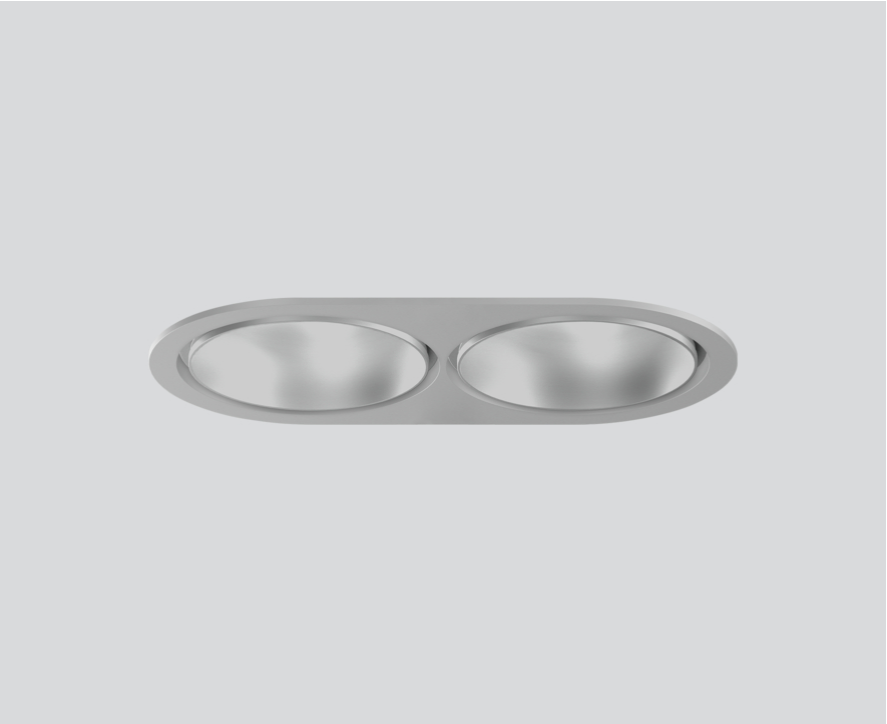


SASSO 100 round adjustable

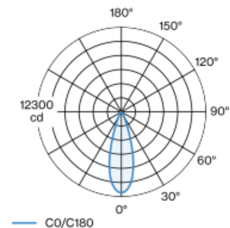
trim 2 lamps

048-2720914M 048-279831G 002-90789

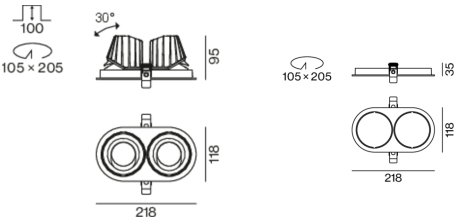


Proyector empotrable redondo de fundición inyectada de aluminio; de 2 lámparas; superficie plata mate; giratorio 360° y orientable 30°; montaje sin herramientas mediante kit de montaje con sistema de inserción por bola patentado; carcasa empotrable oval; con marco aluminio blanco; apropiada para grosores de techo de 2-25 mm; refrigeración pasiva de los LEDs por medio de una geometría de cuerpo de refrigeración optimizada; con tecnología COB (Chip on Board) para eficiencia máxima; ninguna formación de sombras múltiples; color de luz 2700 K; binning inicialmente MacAdam ≤ 2 SDCM; CRI ≥ 90 ; min. 80 % del flujo luminoso después de 50000 horas de funcionamiento; LED energéticamente eficientes con alto rendimiento de color; incl. óptica de lente de alta calidad; característica proyección precisa con ángulo de proyección de 32°; UGR ≤ 16 ; lámpara para el puesto de trabajo apta para pantallas según DIN EN 12464-1; luminancia por encima de 65° ≤ 3000 cd/m²; grado de protección IP40 en el lado inferior (IP20 en el superior); CP2; 220-240 V; incluido convertidor DALI-2; caja de conexión para cableado, 3 o 5 pines, disponible como accesorio; el accesorio se menciona por separado; fuente luminosa sustituible por un técnico autorizado; mecanismo de control sustituible por un técnico autorizado;

Distribución luminosa



Diseño del producto



Proyecto / Tipo
Notas
Cantidad / Fecha



General

Techo , Empotrado
inclinación máx. 30°
giro 360°
plata mate
Set de montaje aluminio blanco
parte delantera IP40 , parte trasera IP20
4000 lm
fijación 88 lm/W ¹

LED

2700 K
IRC ≥ 90
L80 / 50000 h
MacAdam inicial ≤ 2 SDCM
R _g : 97 , R _f : 91 , R _{1-15} : 87
MR 0.52
MDER 0.47

Óptico

medium
ángulo de haz 32°
UGR ≤ 16 , $\geq 65^\circ$ < 3000 cd/m²
PstLM ≤ 1.0 ²
SVM ≤ 0.4 ²

Eléctrico

DALI-2
220-240 V
sistema 52 W
fijación 22.7 W
36 Vf
650 mA
fijación 45 W
CP2
1 DALI Addr.

Físico

borde
longitud 218 mm
ancho 118 mm
altura 95 mm
0.59 kg

Orificio

diámetro 105 mm
longitud 205 mm
ancho 105 mm
espesor mín. del techo 2 mm
espesor máx. del techo 25 mm
profundidad empotrada 100 mm

¹ incluida la consideración de las pérdidas ópticas y las pérdidas de la unidad de control interna
² Valor del producto continente a plena carga (no atenuado)



SASSO 100 round adjustable

trim 2 lamps

048-2720914M 048-279831G 002-90789



Proyecto / Tipo

Notas

Cantidad / Fecha

Instrucciones de montaje



Calculadora de iluminación



SASSO 100 round adjustable

trim 2 lamps

048-2720914M 048-279831G 002-90789



Proyecto / Tipo

Notas

Cantidad / Fecha

Factor de mantenimiento

Tiempo de funcionamiento [h]	10 000	20 000	30 000	40 000	50 000
LLMF	0.964	0.923	0.884	0.847	0.811
LSF	1	1	1	1	1
MF	$LMF \times RSMF \times LLMF \times LSF$				
MF	Factor de mantenimiento				
LMF ^a	Factor de mantenimiento de la luminaria				
RSMF ^a	Factor de mantenimiento del local				
LLMF	Factor de mantenimiento del flujo luminoso de la lámpara				
LSF	Factor de supervivencia de la lámpara				

^a De acuerdo a "CIE 97, Maintenance of indoor electric lighting systems", 2005, ISBN 3-900-734-34-8. Los valores deben ser determinados por el planificador.

Tipos de disyuntores

Tipo de disyuntor automático	Numero de fijaciones
B10	18
B16	30
C10	23
C16	36

Componentes

MOUNTING SET with trim 2 lamps

TIPO	COLOR	L-AN-AL (MM)	NÚMERO(S) DE ARTÍCULO
para falsos techos	aluminio blanco	218-118-35	048-279831G



POWER SUPPLY

L-AN-AL (MM)	NÚMERO(S) DE ARTÍCULO
143-43-30	002-90789



Accesorios eléctricos

THROUGH WIRING CONNECTION BOX

TIPO	L-AN-AL (MM)	NÚMERO(S) DE ARTÍCULO
cable non DIM ø 4 – 12 mm, Linect®-Ready	105-58-30	005-253110
DALI cable ø 4 – 12 mm, Linect®-Ready	105-58-30	005-255110



Accesorios eléctricos opcionales

DIN RAIL POWER SUPPLY

TIPO	L-AN-AL (MM)	NÚMERO(S) DE ARTÍCULO
160 W	72-90-63	005-6520210



DIN RAIL LED DRIVER

TIPO	L-AN-AL (MM)	NÚMERO(S) DE ARTÍCULO
DALI-2 200-1050 mA 2 x 42W	36-88-59	005-6121030



[048-2720914M 048-279831G 002-90789] Los datos técnicos se refieren a los valores de medición para una temperatura ambiente de 25 °C. Los datos relativos al flujo luminoso están sujetos inicialmente a una tolerancia de $\pm 10\%$; los relativos a la potencia de conexión eléctrica, inicialmente a una tolerancia de $\pm 10\%$; y los relativos a la temperatura del color, inicialmente a ± 150 K. Non nos hacemos responsables de posibles errores de impresión. Se aplican las Condiciones Generales de Contratación de XAL GmbH.
© XAL GmbH · Auer-Welsbach-Gasse 36 · 8055 Graz · Austria · www.xal.com

14.04.2025

SASSO 100 round adjustable

trim 2 lamps

048-2720914M 048-279831G 002-90789



Proyecto / Tipo

Notas

Cantidad / Fecha

Accesorios eléctricos opcionales

POWER SUPPLY PREWIRED

TIPO	NÚMERO(S) DE ARTÍCULO
con caja de conexiones non DIM	002-90766A
con caja de conexiones DALI-2	002-90767A
con caja de conexiones non DIM	002-90780A
con caja de conexiones DALI-2	002-90789A
con caja de conexiones non DIM	002-90774A
con caja de conexiones DALI-2	002-90776A

Accesorios opticos

HONEYCOMB LOUVER

COLOR	Ø (MM)	NÚMERO(S) DE ARTÍCULO
negro intenso	50	007-1965598

