

SASSO 100 square adjustable

trim

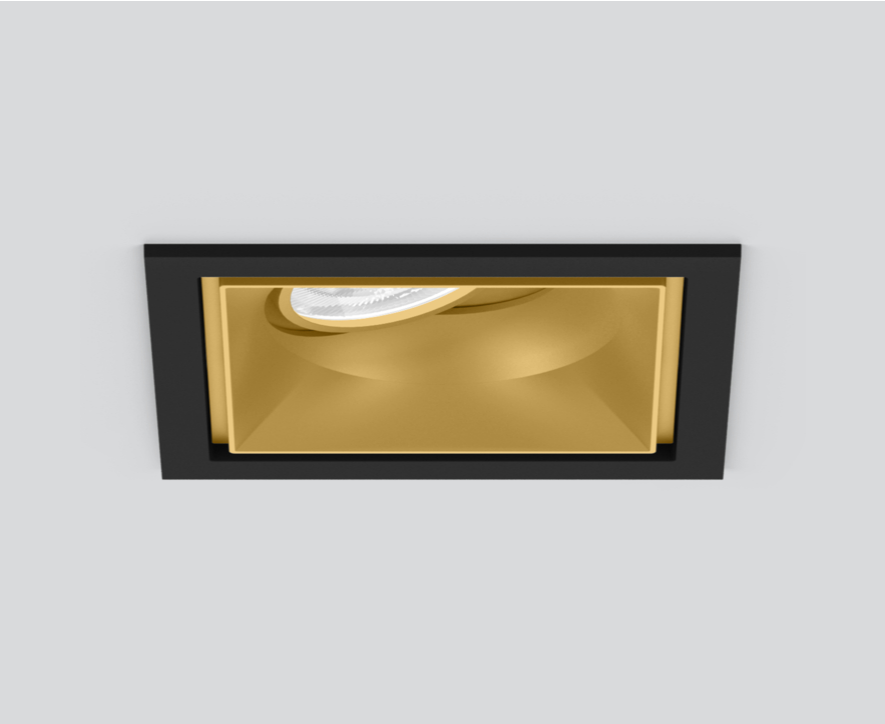
048-2730919F 048-2797318 002-90767



Proyecto / Tipo _____

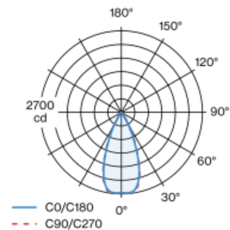
Notas _____

Cantidad / Fecha _____

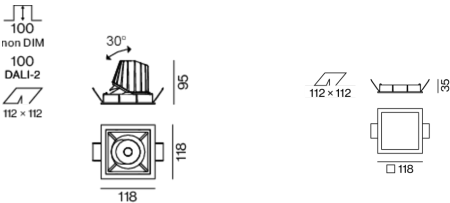


Proyector empotrable cuadrado de fundición de aluminio inyectado; de 1 lámpara; superficie dorado; orientable 30°; montaje sin herramientas mediante kit de montaje con sistema de inserción por bola patentado; carcasa de montaje cuadrada; con marco negro intenso; apropiada para grosores de techo de 2-25 mm; refrigeración pasiva de los LEDs por medio de una geometría de cuerpo de refrigeración optimizada; con tecnología COB (Chip on Board) para eficiencia máxima; ninguna formación de sombras múltiples; color de luz 2700 K; binning inicialmente MacAdam ≤ 2 SDCM; CRI ≥ 90 ; mín. 80 % del flujo luminoso después de 50000 horas de funcionamiento; LED energéticamente eficientes con alto rendimiento de color; incl. óptica de lente de alta calidad; característica proyección precisa con ángulo de proyección de 44°; UGR ≤ 16 ; lámpara para el puesto de trabajo apta para pantallas según DIN EN 12464-1; luminancia por encima de 65° ≤ 1500 cd/m²; grado de protección IP40 en el lado inferior (IP20 en el superior); CP2 220-240V; incluido convertidor DALI-2; caja de conexión para cableado, 3 o 5 pines, disponible como accesorio; el accesorio se menciona por separado; fuente luminosa sustituible por un técnico autorizado; mecanismo de control sustituible por un técnico autorizado;

Distribución luminosa



Diseño del producto



General

Techo , Empotrado
inclinación máx. 30°
dorado , RAL260-M ¹
Set de montaje negro intenso
parte delantera IP40 , parte trasera IP20
1560 lm

LED

2700 K
IRC ≥ 90
L80 / 50000 h
MacAdam inicial ≤ 2 SDCM
R_g: 97 , R_f: 91 , R_{1-15}: 87
MR 0.52
MDER 0.47

Óptico

flood
ángulo de haz 44°
UGR < 16 , $\geq 65^\circ < 1500$ cd/m²
P_{stLM} ≤ 1.0 ²
SVM ≤ 0.4 ²

Eléctrico

DALI-2
sistema 17.9 W
inserto 15.2 W
36 Vf
450 mA
CP2 220-240V
sistema 87 lm/W³
inserto 102 lm/W⁴
1 DALI Addr.

Físico

borde
longitud 118 mm
ancho 118 mm
altura 95 mm
0.54 kg

Orificio

longitud 112 mm
ancho 112 mm
espesor mín. del techo 2 mm
espesor máx. del techo 25 mm
profundidad empotrada 100 mm

¹ Código RAL
² Valor del producto continente a plena carga (no atenuado)
³ incl. optical losses and the efficiency of the operating device (converter)
⁴ incl. optical losses



SASSO 100 square adjustable

trim
048-2730919F 048-2797318 002-90767



Proyecto / Tipo

Notas

Cantidad / Fecha

Instrucciones de montaje



Calculadora de iluminación

