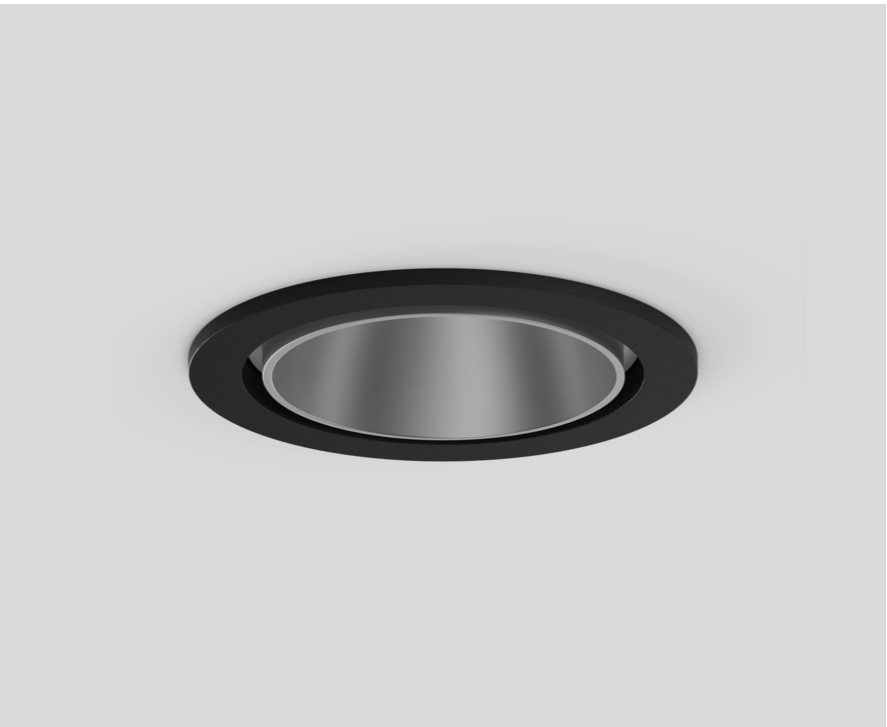


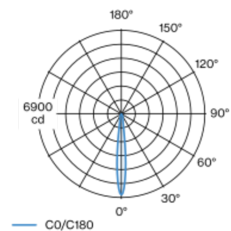
SASSO 60 round downlight trim soft acoustic ceiling

048-2602114S 048-2696398 002-90742



Proyector empotrable redondo de fundición inyectada de aluminio; de 1 lámpara; superficie plata mate; montaje sin herramientas mediante kit de montaje con sistema de inserción por bola patentado; carcasa de montaje redondo; con marco Negro tráfico; para montaje en techos de soft acoustic; apropiada para grosores de techo de 25-40 mm; refrigeración pasiva de los LEDs por medio de una geometría de cuerpo de refrigeración optimizada; con tecnología COB (Chip on Board) para eficiencia máxima; ninguna formación de sombras múltiples; color de luz 4000 K; binning inicialmente MacAdam ≤ 2 SDCM; CRI ≥ 90 ; LED energéticamente eficientes con alto rendimiento de color; incl. óptica de lente de alta calidad; característica proyección precisa con ángulo de proyección de 12°; UGR ≤ 16 ; lámpara para el puesto de trabajo apta para pantallas según DIN EN 12464-1; luminancia por encima de 65° ≤ 1500 cd/m²; grado de protección IP44 en el lado inferior (IP20 en el superior); CP2 220-240V; incluido convertidor, no regulable; fuente luminosa sustituible por un técnico autorizado; mecanismo de control sustituible por un técnico autorizado;

Distribución luminosa



Diseño del producto



Proyecto / Tipo _____

Notas _____

Cantidad / Fecha _____



General

Techo , Empotrado
giro 360°
plata mate
Negro tráfico
parte delantera IP44 , parte trasera IP20
614 lm

LED

4000 K
IRC ≥ 90
MacAdam inicial ≤ 2 SDCM
R_g: 98 , R_f: 90 , R_{t(1-15)}: 88
MR 0.8
MDER 0.72

Óptico

spot
ángulo de haz 12°
UGR < 16 , $\geq 65^\circ < 1500$ cd/m²
PstLM ≤ 1.0 ¹
SVM ≤ 0.4 ¹

Eléctrico

non atenuable
sistema 10.4 W
inserto 8.8 W
36 Vf
250 mA
CP2 220-240V
sistema 59 lm/W²
inserto 69 lm/W³

Físico

con marco, para techos acústicos
diámetro 80 mm
altura 48 mm
0.2 kg

Orificio

diámetro 74 mm
espesor mín. del techo 25 mm
espesor máx. del techo 40 mm
profundidad empotrada 60 mm

¹ Valor del producto continente a plena carga (no atenuado)
² incl. optical losses and the efficiency of the operating device (converter)
³ incl. optical losses

Instrucciones de montaje



Calculadora de iluminación

