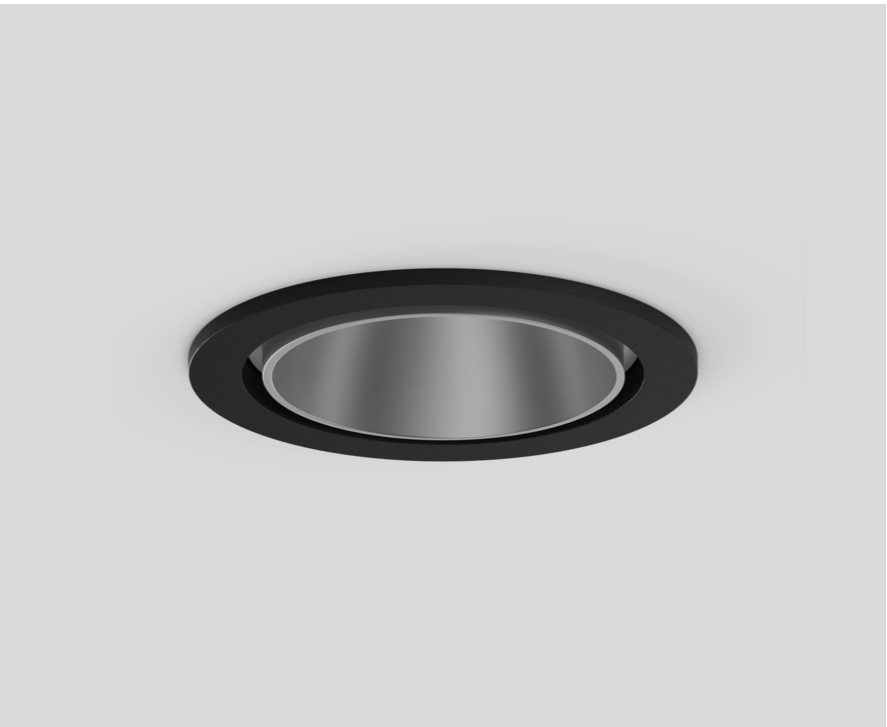


SASSO 60 round downlight

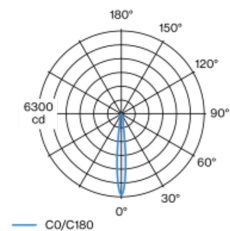
trim soft acoustic ceiling

048-2602914S 048-2696398 002-90746



Proyector empotrable redondo de fundición inyectada de aluminio; de 1 lámpara; superficie plata mate; montaje sin herramientas mediante kit de montaje con sistema de inserción por bola patentado; carcasa de montaje redondo; con marco Negro tráfico; para montaje en techos de soft acoustic; apropiada para grosores de techo de 25-40 mm; refrigeración pasiva de los LEDs por medio de una geometría de cuerpo de refrigeración optimizada; con tecnología COB (Chip on Board) para eficiencia máxima; ninguna formación de sombras múltiples; color de luz 2700 K; binning inicialmente MacAdam ≤ 2 SDCM; CRI ≥ 90 ; LED energéticamente eficientes con alto rendimiento de color; incl. óptica de lente de alta calidad; característica proyección precisa con ángulo de proyección de 12°; UGR ≤ 16 ; lámpara para el puesto de trabajo apta para pantallas según DIN EN 12464-1; luminancia por encima de 65° ≤ 1500 cd/m²; grado de protección IP44 en el lado inferior (IP20 en el superior); CP2 220-240V; incluido convertidor DALI-2; fuente luminosa sustituible por un técnico autorizado; mecanismo de control sustituible por un técnico autorizado;

Distribución luminosa



Diseño del producto



Proyecto / Tipo

Notas

Cantidad / Fecha



General

Techo , Empotrado

giro 360°

plata mate

Negro tráfico

parte delantera IP44 , parte trasera IP20

565 lm

LED

2700 K

IRC ≥ 90

MacAdam inicial ≤ 2 SDCM

R_g: 97 , R_f: 91 , R_{f(1-15)}: 87

MR 0.52

MDER 0.47

Óptico

spot

ángulo de haz 12°

UGR < 16 , $\geq 65^\circ < 1500$ cd/m²

PstLM ≤ 1.0 ¹

SVM ≤ 0.4 ¹

Eléctrico

DALI-2

sistema 10.4 W

inserto 8.8 W

36 Vf

250 mA

CP2 220-240V

sistema 54 lm/W²

inserto 64 lm/W³

1 DALI Addr.

Físico

con marco, para techos acústicos

diámetro 80 mm

altura 48 mm

0.26 kg

Orificio

diámetro 74 mm

espesor mín. del techo 25 mm

espesor máx. del techo 40 mm

profundidad empotrada 110 mm

¹ Valor del producto continente a plena carga (no atenuado)

² incl. optical losses and the efficiency of the operating device (converter)

³ incl. optical losses

Instrucciones de montaje



Calculadora de iluminación



SASSO 60 round downlight trim soft acoustic ceiling

048-2602914S 048-2696398 002-90746



Proyecto / Tipo

Notas

Cantidad / Fecha

Componentes

MOUNTING SET trim for soft acoustic ceilings

COLOR	Ø (MM)	NÚMERO(S) DE ARTÍCULO
negro tráfico para techos acústicos	80	048-2696398



POWER SUPPLY

TIPO	L-AN-AL (MM)	NÚMERO(S) DE ARTÍCULO
28 W	143-43-30	002-90746

Accesorios eléctricos opcionales

DIN RAIL POWER SUPPLY

TIPO	L-AN-AL (MM)	NÚMERO(S) DE ARTÍCULO
160 W	72-90-63	005-6520210



DIN RAIL LED DRIVER

TIPO	L-AN-AL (MM)	NÚMERO(S) DE ARTÍCULO
DALI-2 200-1050 mA 2 x 42W	36-88-59	005-6121030

