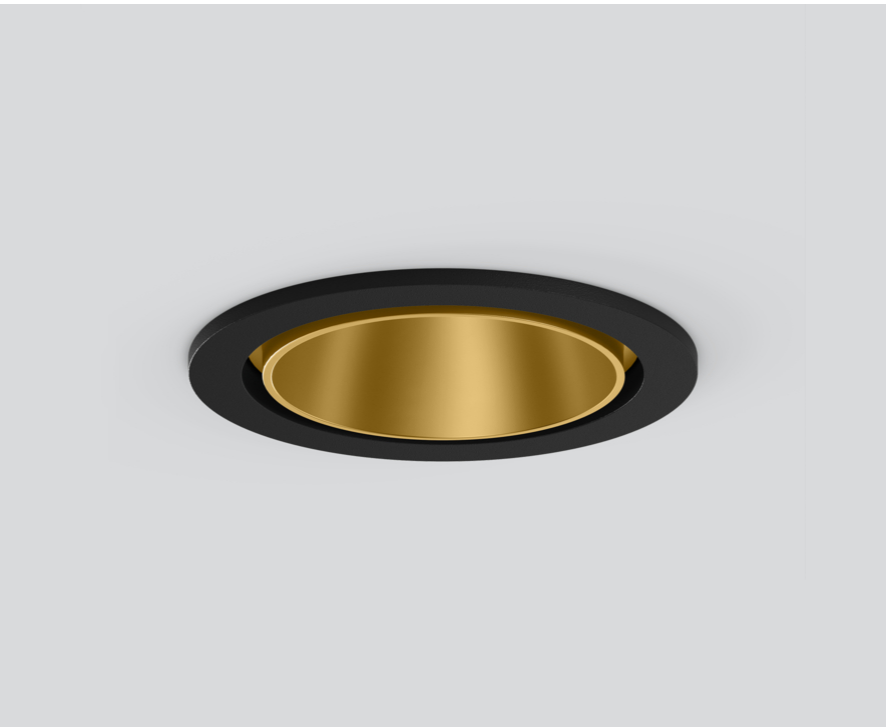


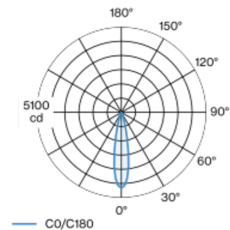
SASSO 60 round downlight trim soft acoustic ceiling

048-2602919M 048-2696398 002-90746



Proyector empotrable redondo de fundición inyectada de aluminio; de 1 lámpara; superficie dorado; montaje sin herramientas mediante kit de montaje con sistema de inserción por bola patentado; carcasa de montaje redondo; con marco Negro tráfico; para montaje en techos de soft acoustic; apropiada para grosores de techo de 25-40 mm; refrigeración pasiva de los LEDs por medio de una geometría de cuerpo de refrigeración optimizada; con tecnología COB (Chip on Board) para eficiencia máxima; ninguna formación de sombras múltiples; color de luz 2700 K; binning inicialmente MacAdam ≤ 2 SDCM; CRI ≥ 90 ; mín. 80 % del flujo luminoso después de 50000 horas de funcionamiento; LED energéticamente eficientes con alto rendimiento de color; incl. óptica de lente de alta calidad; característica proyección precisa con ángulo de proyección de 21°; UGR ≤ 16 ; lámpara para el puesto de trabajo apta para pantallas según DIN EN 12464-1; luminancia por encima de 65° ≤ 3000 cd/m²; grado de protección IP44 en el lado inferior (IP20 en el superior); CP2 220-240V; incluido convertidor DALI-2; fuente luminosa sustituible por un técnico autorizado; mecanismo de control sustituible por un técnico autorizado;

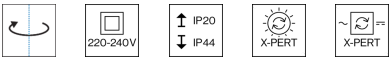
Distribución luminosa



Diseño del producto



Proyecto / Tipo
Notas
Cantidad / Fecha



General

Techo , Empotrado
giro 360°
dorado , RAL260-M ¹
Negro tráfico
parte delantera IP44 , parte trasera IP20
787 lm

LED

2700 K
IRC ≥ 90
L80 / 50000 h
MacAdam inicial ≤ 2 SDCM
R _g : 97 , R _f : 91 , R ₍₁₋₁₅₎ : 87
MR 0.52
MDER 0.47

Óptico

medium
ángulo de haz 21°
UGR < 16 , $\geq 65^\circ < 3000$ cd/m ²
P _{stLM} ≤ 1.0 ²
SVM ≤ 0.4 ²

Eléctrico

DALI-2
sistema 10.2 W
inserto 8.7 W
36 V _f
250 mA
CP2 220-240V
sistema 77 lm/W ³
inserto 91 lm/W ⁴
1 DALI Addr.

Físico

con marco, para techos acústicos
diámetro 80 mm
altura 48 mm
0.26 kg

Orificio

diámetro 74 mm
espesor mín. del techo 25 mm
espesor máx. del techo 40 mm
profundidad empotrada 110 mm

¹ Código RAL
² Valor del producto continente a plena carga (no atenuado)
³ incl. optical losses and the efficiency of the operating device (converter)
⁴ incl. optical losses

SASSO 60 round downlight trim soft acoustic ceiling

048-2602919M 048-2696398 002-90746



Proyecto / Tipo

Notas

Cantidad / Fecha

Instrucciones de montaje



Calculadora de iluminación



SASSO 60 round downlight trim soft acoustic ceiling

048-2602919M 048-2696398 002-90746



Proyecto / Tipo

Notas

Cantidad / Fecha

Factor de mantenimiento

Tiempo de funcionamiento [h]	10 000	20 000	30 000	40 000	50 000
LLMF	0.964	0.923	0.884	0.847	0.811
LSF	1	1	1	1	1
MF	LMF × RSMF × LLMF × LSF				
MF	Factor de mantenimiento				
LMF ^a	Factor de mantenimiento de la luminaria				
		RSMF ^a	Factor de mantenimiento del local		
		LLMF	Factor de mantenimiento del flujo luminoso de la lámpara		
		LSF	Factor de supervivencia de la lámpara		

^a De acuerdo a "CIE 97, Maintenance of indoor electric lighting systems", 2005, ISBN 3-900-734-34-8. Los valores deben ser determinados por el planificador.

Tipos de disyuntores

Tipo de disyuntor automático	Numero de fijaciones
B10	18
B16	30
C10	23
C16	36

Componentes

MOUNTING SET trim for soft acoustic ceilings

COLOR	Ø (MM)	NÚMERO(S) DE ARTÍCULO
negro tráfico para techos acústicos	80	048-2696398



POWER SUPPLY

TIPO	L-AN-AL (MM)	NÚMERO(S) DE ARTÍCULO
28 W	143-43-30	002-90746

Accesorios eléctricos opcionales

DIN RAIL POWER SUPPLY

TIPO	L-AN-AL (MM)	NÚMERO(S) DE ARTÍCULO
160 W	72-90-63	005-6520210



DIN RAIL LED DRIVER

TIPO	L-AN-AL (MM)	NÚMERO(S) DE ARTÍCULO
DALI-2 200-1050 mA 2 x 42W	36-88-59	005-6121030

