

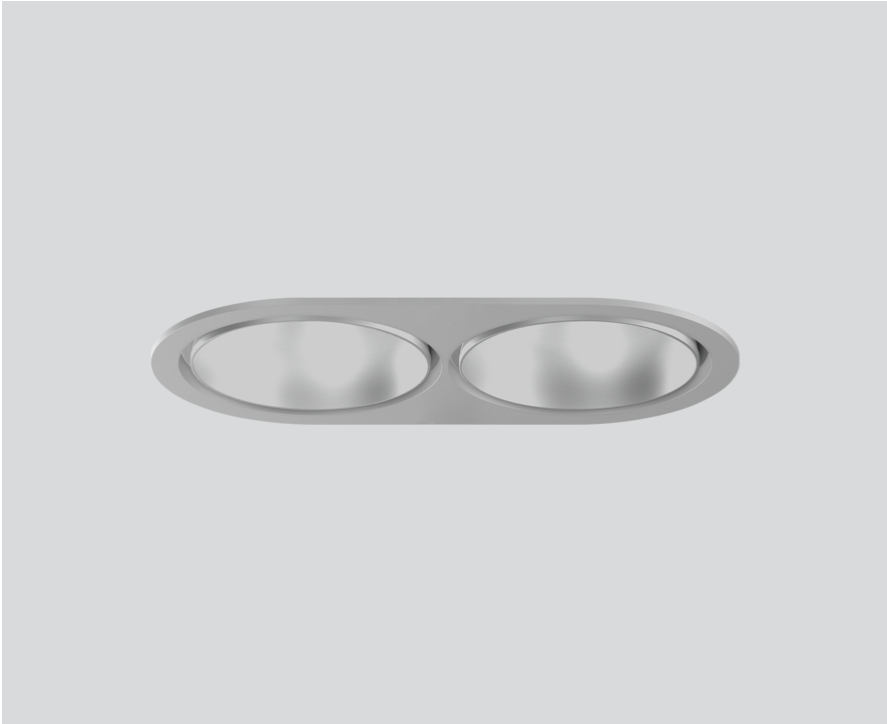
# SASSO 100 round downlight

trim 2 lamps

048-2700114M 048-279831G 002-90766

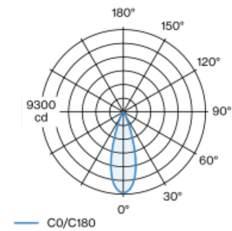


Proyecto / Tipo
Notas
Cantidad / Fecha

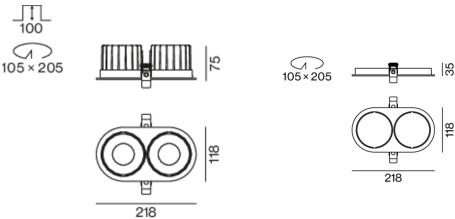


Proyector empotrable redondo de fundición inyectada de aluminio; de 2 lámparas; superficie plata mate; montaje sin herramientas mediante kit de montaje con sistema de inserción por bola patentado; carcasa empotrable oval; con marco aluminio blanco; apropiada para grosores de techo de 2-25 mm; refrigeración pasiva de los LEDs por medio de una geometría de cuerpo de refrigeración optimizada; con tecnología COB (Chip on Board) para eficiencia máxima; ninguna formación de sombras múltiples; color de luz 4000 K; binning inicialmente MacAdam  $\leq 2$  SDCM; CRI  $\geq 90$ ; mín. 80 % del flujo luminoso después de 50000 horas de funcionamiento; LED energéticamente eficientes con alto rendimiento de color; incl. óptica de lente de alta calidad; característica proyección precisa con ángulo de proyección de 33°; UGR  $\leq 13$ ; lámpara para el puesto de trabajo apta para pantallas según DIN EN 12464-1; luminancia por encima de 65°  $\leq 3000$  cd/m<sup>2</sup>; grado de protección IP44 en el lado inferior (IP20 en el superior); CP2; 220-240 V; incluido convertidor, no regulable; caja de conexión para cableado, 3 o 5 pines, disponible como accesorio; el accesorio se menciona por separado; fuente luminosa sustituible por un técnico autorizado; mecanismo de control sustituible por un técnico autorizado;

## Distribución luminosa



## Diseño del producto



## General

Techo , Empotrado
plata mate
Set de montaje aluminio blanco
parte delantera IP44 , parte trasera IP20
3140 lm
fijación 103 lm/W <sup>1</sup>

## LED

4000 K
IRC $\geq 90$
L80 / 50000 h
MacAdam inicial $\leq 2$ SDCM
R <sub>g</sub> : 98 , R <sub>f</sub> : 90 , R <sub>t(1-15)</sub> : 88
MR 0.8
MDER 0.72

## Óptico

medium
ángulo de haz 33°
UGR $\leq 13$ , $\geq 65^\circ$ $< 3000$ cd/m <sup>2</sup>
P <sub>stLM</sub> $\leq 1.0$ <sup>2</sup>
SVM $\leq 0.4$ <sup>2</sup>

## Eléctrico

non atenuable
220-240 V
sistema 35 W
fijación 15.2 W
36 Vf
450 mA
fijación 30 W
CP2

## Físico

borde
longitud 218 mm
ancho 118 mm
altura 75 mm
0.57 kg

## Orificio

diámetro 105 mm
longitud 205 mm
ancho 105 mm
espesor mín. del techo 2 mm
espesor máx. del techo 25 mm
profundidad empotrada 100 mm

<sup>1</sup> incluida la consideración de las pérdidas ópticas y las pérdidas de la unidad de control interna

<sup>2</sup> Valor del producto continente a plena carga (no atenuado)

# SASSO 100 round downlight

trim 2 lamps

048-2700114M 048-279831G 002-90766



Proyecto / Tipo

Notas

Cantidad / Fecha

Instrucciones  
de montaje



Calculadora de  
iluminación

