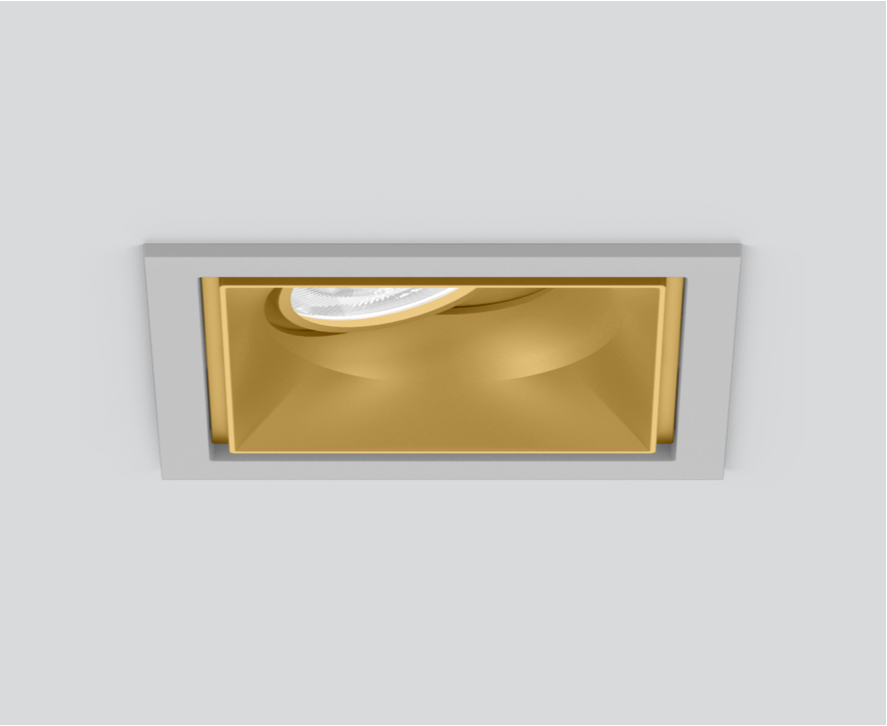


# SASSO 100 square adjustable

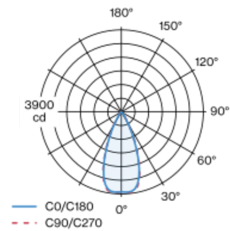
trim

048-2730019F 048-279731G 002-90780

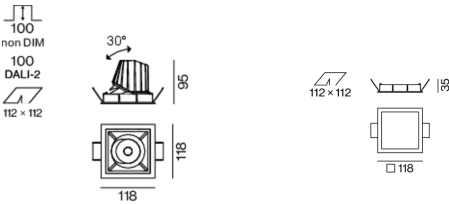


Proyector empotrable cuadrado de fundición de aluminio inyectado; de 1 lámpara; superficie dorado; orientable 30°; montaje sin herramientas mediante kit de montaje con sistema de inserción por bola patentado; carcasa de montaje cuadrada; con marco aluminio blanco; apropiada para grosores de techo de 2-25 mm; refrigeración pasiva de los LEDs por medio de una geometría de cuerpo de refrigeración optimizada; con tecnología COB (Chip on Board) para eficiencia máxima; ninguna formación de sombras múltiples; color de luz 3000 K; binning inicialmente MacAdam  $\leq 2$  SDCM; CRI  $\geq 90$ ; mín. 80 % del flujo luminoso después de 50000 horas de funcionamiento; LED energéticamente eficientes con alto rendimiento de color; incl. óptica de lente de alta calidad; característica proyección precisa con ángulo de proyección de 44°; UGR  $\leq 16$ ; lámpara para el puesto de trabajo apta para pantallas según DIN EN 12464-1; luminancia por encima de 65°  $\leq 3000$  cd/m<sup>2</sup>; grado de protección IP40 en el lado inferior (IP20 en el superior); CP2; 220-240 V; incluido convertidor, no regulable; caja de conexión para cableado, 3 o 5 pines, disponible como accesorio; el accesorio se menciona por separado; fuente luminosa sustituible por un técnico autorizado; mecanismo de control sustituible por un técnico autorizado;

## Distribución luminosa



## Diseño del producto



Proyecto / Tipo
Notas
Cantidad / Fecha



## General

Techo , Empotrado
inclinación máx. 30°
dorado , RAL 260-M <sup>1</sup>
Set de montaje aluminio blanco
parte delantera IP40 , parte trasera IP20
2230 lm
fijación 98 lm/W <sup>2</sup>

## LED

3000 K
IRC $\geq 90$
L80 / 50000 h
MacAdam inicial $\leq 2$ SDCM
R <sub>g</sub> : 99 , R <sub>r</sub> : 90 , R <sub>t1-15</sub> : 87
MR 0.6
MDER 0.54

## Óptico

flood
ángulo de haz 44°
UGR $\leq 16$ , $\geq 65^\circ$ $< 3000$ cd/m <sup>2</sup>

## Eléctrico

non atenuable
220-240 V
sistema 26.7 W
fijación 22.7 W
36 Vf
650 mA
CP2

## Físico

borde
longitud 118 mm
ancho 118 mm
altura 95 mm
0.49 kg

## Orificio

longitud 112 mm
ancho 112 mm
espesor mín. del techo 2 mm
espesor máx. del techo 25 mm
profundidad empotrada 100 mm

<sup>1</sup> Código RAL

<sup>2</sup> DISPOSITIVO: con consideración de pérdidas ópticas y de la unidad de control. SISTEMA: con consideración de pérdidas ópticas, de la unidad de control y de la eficiencia del dispositivo.

## Instrucciones de montaje



## Calculadora de iluminación

