

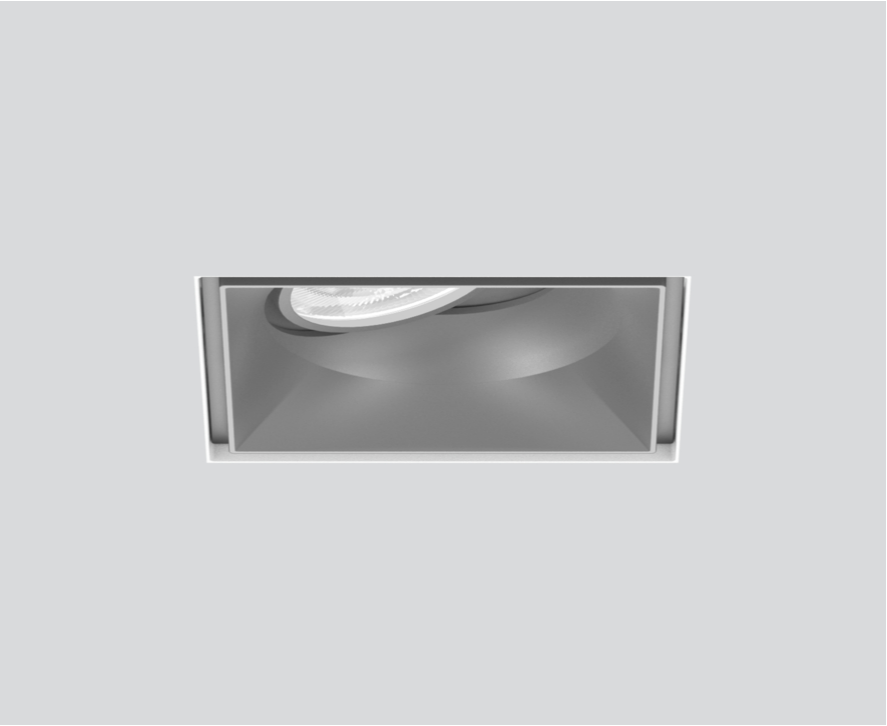
# SASSO 100 square adjustable

trimless

048-2730114F 048-2797117 002-90780



Proyecto / Tipo
Notas
Cantidad / Fecha



Proyector empotrable cuadrado de fundición de aluminio inyectado; de 1 lámpara; superficie plata mate; orientable 30°; montaje sin herramientas mediante kit de montaje con sistema de inserción por bola patentado; carcasa de montaje cuadrada; para montaje sin borde en techos de cartón yeso; para instalación en techos con grosor de 12,5/15/25 mm; refrigeración pasiva de los LEDs por medio de una geometría de cuerpo de refrigeración optimizada; con tecnología COB (Chip on Board) para eficiencia máxima; ninguna formación de sombras múltiples; color de luz 4000 K; binning inicialmente MacAdam  $\leq 2$  SDCM; CRI  $\geq 90$ ; mín. 80 % del flujo luminoso después de 50000 horas de funcionamiento; LED energéticamente eficientes con alto rendimiento de color; incl. óptica de lente de alta calidad; característica proyección precisa con ángulo de proyección de 44°; UGR  $\leq 16$ ; lámpara para el puesto de trabajo apta para pantallas según DIN EN 12464-1; luminancia por encima de 65°  $\leq 3000$  cd/m<sup>2</sup>; grado de protección IP40 en el lado inferior (IP20 en el superior); CP2 220-240V; incluido convertidor, no regulable; caja de conexión para cableado, 3 o 5 pines, disponible como accesorio; el accesorio se menciona por separado; fuente luminosa sustituible por un técnico autorizado; mecanismo de control sustituible por un técnico autorizado;

## Distribución luminosa



## Diseño del producto



## General

Techo , Empotrado  
inclinación máx. 30°  
plata mate  
Set de montaje blanco tráfico  
parte delantera IP40 , parte trasera IP20  
2430 lm

## LED

4000 K  
IRC  $\geq 90$   
L80 / 50000 h  
MacAdam inicial  $\leq 2$  SDCM  
R<sub>g</sub>: 98 , R<sub>f</sub>: 90 , R<sub>(1-15)</sub>: 88  
MR 0.8  
MDER 0.72

## Óptico

flood  
ángulo de haz 44°  
UGR < 16 ,  $\geq 65^\circ$  <3000 cd/m<sup>2</sup>

## Eléctrico

non atenuable  
sistema 26.7 W  
inserto 22.7 W  
36 Vf  
650 mA  
CP2 220-240V  
sistema 91 lm/W<sup>1</sup>  
inserto 107 lm/W<sup>2</sup>

## Físico

sin borde  
longitud 105 mm  
ancho 105 mm  
altura 95 mm  
0.47 kg

## Orificio

longitud 106 mm  
ancho 106 mm  
espesor mín. del techo 12.5 mm  
espesor máx. del techo 25 mm  
profundidad empotrada 100 mm

<sup>1</sup> incl. optical losses and the efficiency of the operating device (converter)  
<sup>2</sup> incl. optical losses

## Instrucciones de montaje



## Calculadora de iluminación

