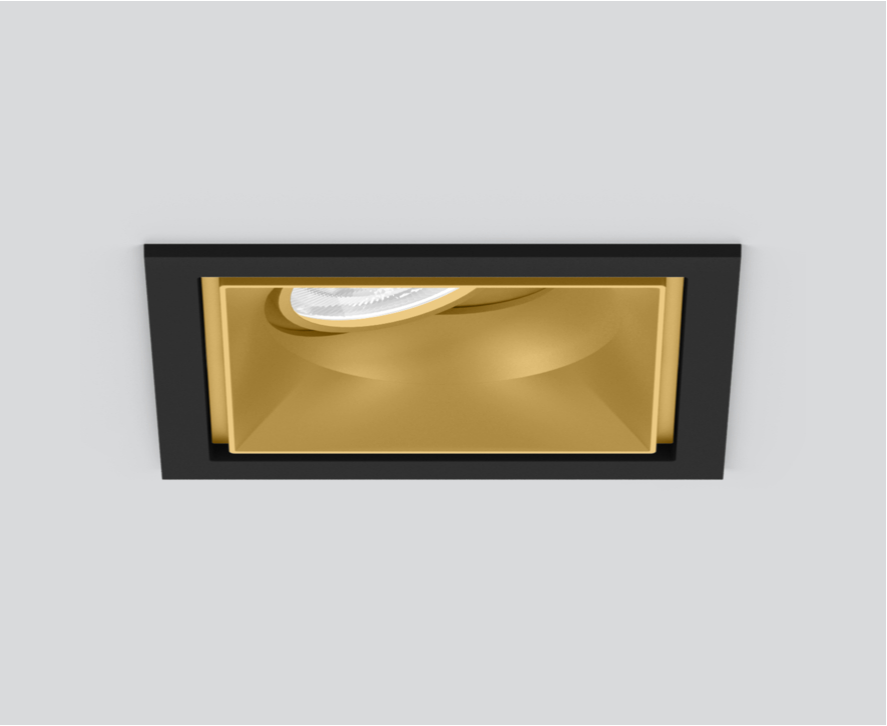


# SASSO 100 square adjustable

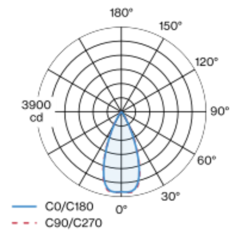
trim

048-2730919F 048-2797318 002-90780

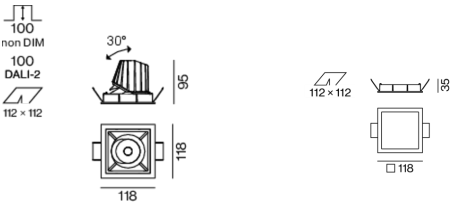


Proyector empotrable cuadrado de fundición de aluminio inyectado; de 1 lámpara; superficie dorado; orientable 30°; montaje sin herramientas mediante kit de montaje con sistema de inserción por bola patentado; carcasa de montaje cuadrada; con marco negro intenso; apropiada para grosores de techo de 2-25 mm; refrigeración pasiva de los LEDs por medio de una geometría de cuerpo de refrigeración optimizada; con tecnología COB (Chip on Board) para eficiencia máxima; ninguna formación de sombras múltiples; color de luz 2700 K; binning inicialmente MacAdam  $\leq 2$  SDCM; CRI  $\geq 90$ ; mín. 80 % del flujo luminoso después de 50000 horas de funcionamiento; LED energéticamente eficientes con alto rendimiento de color; incl. óptica de lente de alta calidad; característica proyección precisa con ángulo de proyección de 44°; UGR  $\leq 16$ ; lámpara para el puesto de trabajo apta para pantallas según DIN EN 12464-1; luminancia por encima de 65°  $\leq 3000$  cd/m<sup>2</sup>; grado de protección IP40 en el lado inferior (IP20 en el superior); CP2; 220-240 V; incluido convertidor, no regulable; caja de conexión para cableado, 3 o 5 pines, disponible como accesorio; el accesorio se menciona por separado; fuente luminosa sustituible por un técnico autorizado; mecanismo de control sustituible por un técnico autorizado;

## Distribución luminosa



## Diseño del producto



Proyecto / Tipo
Notas
Cantidad / Fecha



## General

Techo , Empotrado
inclinación máx. 30°
dorado , RAL 260-M <sup>1</sup>
Set de montaje negro intenso
parte delantera IP40 , parte trasera IP20
2150 lm
fijación 95 lm/W <sup>2</sup>

## LED

2700 K
IRC $\geq 90$
L80 / 50000 h
MacAdam inicial $\leq 2$ SDCM
R <sub>g</sub> : 97 , R <sub>r</sub> : 91 , R <sub>(1-15)</sub> : 87
MR 0.52
MDER 0.47

## Óptico

flood
ángulo de haz 44°
UGR $\leq 16$ , $\geq 65^\circ < 3000$ cd/m <sup>2</sup>

## Eléctrico

non atenuable
220-240 V
sistema 26.7 W
fijación 22.7 W
36 Vf
650 mA
CP2

## Físico

borde
longitud 118 mm
ancho 118 mm
altura 95 mm
0.49 kg

## Orificio

longitud 112 mm
ancho 112 mm
espesor mín. del techo 2 mm
espesor máx. del techo 25 mm
profundidad empotrada 100 mm

<sup>1</sup> Código RAL

<sup>2</sup> incluida la consideración de las pérdidas ópticas y las pérdidas de la unidad de control interna

## Instrucciones de montaje



## Calculadora de iluminación



# SASSO 100 square adjustable

trim

048-2730919F 048-2797318 002-90780



Proyecto / Tipo

Notas

Cantidad / Fecha

## Factor de mantenimiento

Tiempo de funcionamiento [h]	10 000	20 000	30 000	40 000	50 000
LLMF	0.964	0.923	0.884	0.847	0.811
LSF	1	1	1	1	1

MF	LMF × RSMF × LLMF × LSF	RSMF <sup>a</sup>	Factor de mantenimiento del local
MF	Factor de mantenimiento	LLMF	Factor de mantenimiento del flujo luminoso de la lámpara
LMF <sup>a</sup>	Factor de mantenimiento de la luminaria	LSF	Factor de supervivencia de la lámpara

<sup>a</sup> De acuerdo a "CIE 97, Maintenance of indoor electric lighting systems", 2005, ISBN 3-900-734-34-8. Los valores deben ser determinados por el planificador.

## Tipos de disyuntores

Tipo de disyuntor automático	Numero de fijaciones
B10	33
B16	53
B20	67
B25	83
C10	40
C16	64
C20	80
C25	100

## Componentes

### MOUNTING SET with trim

TIPO	COLOR	L-AN-AL (MM)	NÚMERO(S) DE ARTÍCULO
para falsos techos	negro intenso	118-118-35	048-2797318



### CONVERTER

TIPO	L-AN-AL (MM)	NÚMERO(S) DE ARTÍCULO
31 W	143-43-30	002-90780



## Accesorios de montaje

### PRIMED CONCRETE MOUNTING HOUSING

COLOR	L-AN-AL (MM)	NÚMERO(S) DE ARTÍCULO
aluminio blanco	614-307-120	048-2695110



## Accesorios eléctricos opcionales

### DIN RAIL POWER SUPPLY

TIPO	L-AN-AL (MM)	NÚMERO(S) DE ARTÍCULO
160 W	72-90-63	005-6520210



### DIN RAIL LED DRIVER

TIPO	L-AN-AL (MM)	NÚMERO(S) DE ARTÍCULO
DALI-2   200-1050 mA   2 x 42W	36-88-59	005-6121030



# SASSO 100 square adjustable

trim  
048-2730919F 048-2797318 002-90780



Proyecto / Tipo

Notas

Cantidad / Fecha

## Accesorios eléctricos opcionales

### POWER SUPPLY PREWIRED

TIPO	NÚMERO(S) DE ARTÍCULO
con caja de conexiones   DALI-2	002-90767A
con caja de conexiones   DALI-2	002-90789A
con caja de conexiones   DALI-2	002-90776A
con caja de conexiones   non DIM	002-90766A
con caja de conexiones   non DIM	002-90780A
con caja de conexiones   non DIM	002-90774A

## Accesorios eléctricos

### THROUGH WIRING CONNECTION BOX

TIPO	L·AN·AL (MM)	NÚMERO(S) DE ARTÍCULO
cable non DIM ø 4 – 12 mm, Linect®-Ready	105-58-30	005-2531110
DALI cable ø 4 – 12 mm, Linect®-Ready	105-58-30	005-2551110

