

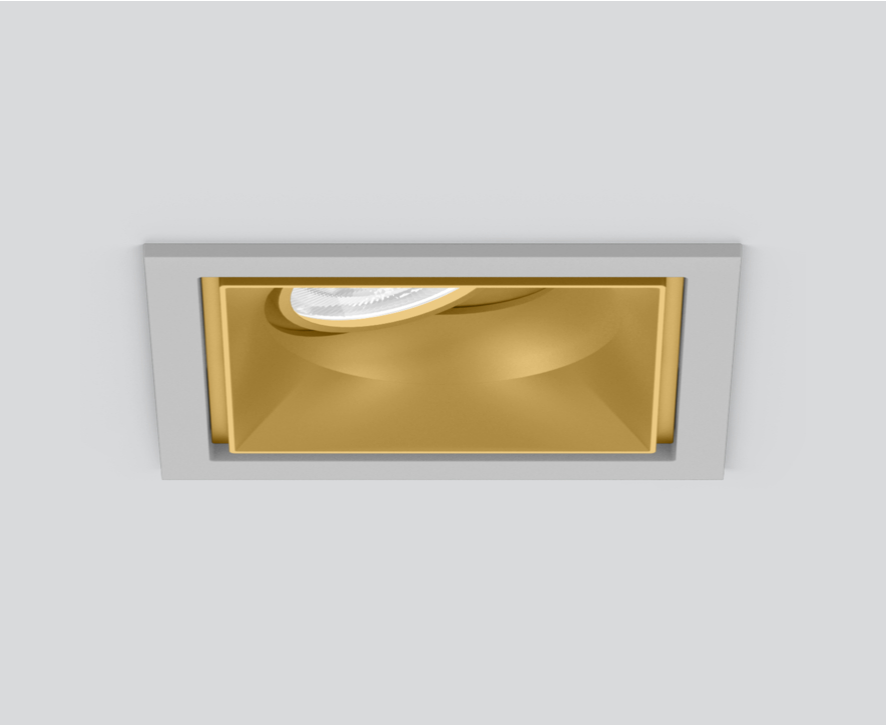
SASSO 100 square adjustable

trim

048-2730919F 048-279731G 002-90766

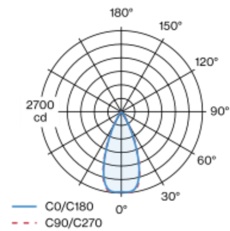


| |
|------------------|
| Proyecto / Tipo |
| Notas |
| Cantidad / Fecha |



Proyector empotrable cuadrado de fundición de aluminio inyectado; de 1 lámpara; superficie dorado; orientable 30°; montaje sin herramientas mediante kit de montaje con sistema de inserción por bola patentado; carcasa de montaje cuadrada; con marco aluminio blanco; apropiada para grosores de techo de 2-25 mm; refrigeración pasiva de los LEDs por medio de una geometría de cuerpo de refrigeración optimizada; con tecnología COB (Chip on Board) para eficiencia máxima; ninguna formación de sombras múltiples; color de luz 2700 K; binning inicialmente MacAdam ≤ 2 SDCM; CRI ≥ 90 ; mín. 80 % del flujo luminoso después de 50000 horas de funcionamiento; LED energéticamente eficientes con alto rendimiento de color; incl. óptica de lente de alta calidad; característica proyección precisa con ángulo de proyección de 44°; UGR ≤ 16 ; lámpara para el puesto de trabajo apta para pantallas según DIN EN 12464-1; luminancia por encima de 65° ≤ 1500 cd/m²; grado de protección IP40 en el lado inferior (IP20 en el superior); CP2; 220-240 V; incluido convertidor, no regulable; caja de conexión para cableado, 3 o 5 pines, disponible como accesorio; el accesorio se menciona por separado; fuente luminosa sustituible por un técnico autorizado; mecanismo de control sustituible por un técnico autorizado;

Distribución luminosa



Diseño del producto



General

Techo , Empotrado
inclinación máx. 30°
dorado , RAL 260-M ¹
Set de montaje aluminio blanco
parte delantera IP40 , parte trasera IP20
1560 lm
fijación 102 lm/W²

LED

2700 K
IRC ≥ 90
L80 / 50000 h
MacAdam inicial ≤ 2 SDCM
R_g: 97 , R_f: 91 , R_{f(1-15)}: 87
MR 0.52
MDER 0.47

Óptico

flood
ángulo de haz 44°
UGR < 16 , $\geq 65^\circ < 1500$ cd/m²
PstLM ≤ 1.0 ³
SVM ≤ 0.4 ³

Eléctrico

non atenuable
220-240 V
sistema 17.9 W
fijación 15.2 W
36 Vf
450 mA
CP2

Físico

borde
longitud 118 mm
ancho 118 mm
altura 95 mm
0.51 kg

Orificio

longitud 112 mm
ancho 112 mm
espesor mín. del techo 2 mm
espesor máx. del techo 25 mm
profundidad empotrada 100 mm

¹ Código RAL

² DISPOSITIVO: con consideración de pérdidas ópticas y de la unidad de control. SISTEMA: con consideración de pérdidas ópticas, de la unidad de control y de la eficiencia del dispositivo.

³ Valor del producto continente a plena carga (no atenuado)

SASSO 100 square adjustable

trim
048-2730919F 048-279731G 002-90766



Proyecto / Tipo

Notas

Cantidad / Fecha

Instrucciones de montaje



Calculadora de iluminación



SASSO 100 square adjustable

trim

048-2730919F 048-279731G 002-90766



Proyecto / Tipo

Notas

Cantidad / Fecha

Factor de mantenimiento

| Tiempo de funcionamiento [h] | 10 000 | 20 000 | 30 000 | 40 000 | 50 000 |
|------------------------------|--|--------|--------|--------|--------|
| LLMF | 0.964 | 0.923 | 0.884 | 0.847 | 0.811 |
| LSF | 1 | 1 | 1 | 1 | 1 |
| MF | $LLMF \times RSMF \times LMF \times LSF$ | | | | |
| MF | Factor de mantenimiento | | | | |
| LMF ^a | Factor de mantenimiento de la luminaria | | | | |
| RSMF ^a | Factor de mantenimiento del local | | | | |
| LLMF | Factor de mantenimiento del flujo luminoso de la lámpara | | | | |
| LSF | Factor de supervivencia de la lámpara | | | | |

^a De acuerdo a "CIE 97, Maintenance of indoor electric lighting systems", 2005, ISBN 3-900-734-34-8. Los valores deben ser determinados por el planificador.

Tipos de disyuntores

| Tipo de disyuntor automático | Numero de fijaciones |
|------------------------------|----------------------|
| B10 | 22 |
| B16 | 36 |
| C10 | 37 |
| C16 | 60 |

Componentes

MOUNTING SET with trim

| TIPO | COLOR | L-AN-AL (MM) | NÚMERO(S) DE ARTÍCULO |
|--------------------|-----------------|--------------|-----------------------|
| para falsos techos | aluminio blanco | 118-118-35 | 048-279731G |



CONVERTER

| TIPO | NÚMERO(S) DE ARTÍCULO |
|------|-----------------------|
| 21 W | 002-90766 |

Accesorios de montaje

PRIMED CONCRETE MOUNTING HOUSING

| COLOR | L-AN-AL (MM) | NÚMERO(S) DE ARTÍCULO |
|-----------------|--------------|-----------------------|
| aluminio blanco | 614-307-120 | 048-2695110 |



Accesorios eléctricos

THROUGH WIRING CONNECTION BOX

| TIPO | L-AN-AL (MM) | NÚMERO(S) DE ARTÍCULO |
|--|--------------|-----------------------|
| cable non DIM ø 4 – 12 mm, Linect®-Ready | 105-58-30 | 005-2531110 |
| DALI cable ø 4 – 12 mm, Linect®-Ready | 105-58-30 | 005-2551110 |



Accesorios eléctricos opcionales

DIN RAIL POWER SUPPLY

| TIPO | L-AN-AL (MM) | NÚMERO(S) DE ARTÍCULO |
|-------|--------------|-----------------------|
| 160 W | 72-90-63 | 005-6520210 |



DIN RAIL LED DRIVER

| TIPO | L-AN-AL (MM) | NÚMERO(S) DE ARTÍCULO |
|--------------------------------|--------------|-----------------------|
| DALI-2 200-1050 mA 2 x 42W | 36-88-59 | 005-6121030 |



[048-2730919F 048-279731G 002-90766] Los datos técnicos se refieren a los valores de medición para una temperatura ambiente de 25 °C. Los datos relativos al flujo luminoso están sujetos inicialmente a una tolerancia de ±10 %; los relativos a la potencia de conexión eléctrica, inicialmente a una tolerancia de ±10 %; y los relativos a la temperatura del color, inicialmente a ±150 K. Non nos hacemos responsables de posibles errores de impresión. Se aplican las Condiciones Generales de Contratación de XAL GmbH.
© XAL GmbH · Auer-Welsbach-Gasse 36 · 8055 Graz · Austria · www.xal.com

08.04.2025