

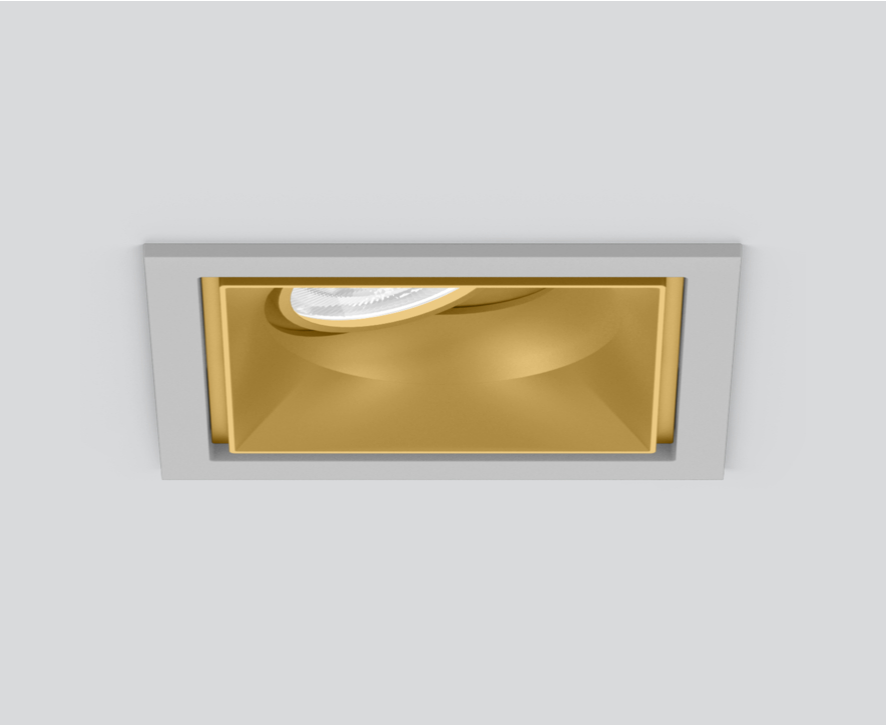
# SASSO 100 square adjustable

trim

048-2730919M 048-279731G 002-90766

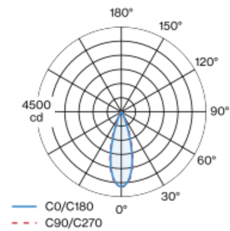


Proyecto / Tipo
Notas
Cantidad / Fecha



Proyector empotrable cuadrado de fundición de aluminio inyectado; de 1 lámpara; superficie dorado; orientable 30°; montaje sin herramientas mediante kit de montaje con sistema de inserción por bola patentado; carcasa de montaje cuadrada; con marco aluminio blanco; apropiada para grosores de techo de 2-25 mm; refrigeración pasiva de los LEDs por medio de una geometría de cuerpo de refrigeración optimizada; con tecnología COB (Chip on Board) para eficiencia máxima; ninguna formación de sombras múltiples; color de luz 2700 K; binning inicialmente MacAdam  $\leq 2$  SDCM; CRI  $\geq 90$ ; mín. 80 % del flujo luminoso después de 50000 horas de funcionamiento; LED energéticamente eficientes con alto rendimiento de color; incl. óptica de lente de alta calidad; característica proyección precisa con ángulo de proyección de 31°x33°; UGR  $\leq 16$ ; lámpara para el puesto de trabajo apta para pantallas según DIN EN 12464-1; luminancia por encima de 65°  $\leq 1500$  cd/m<sup>2</sup>; grado de protección IP40 en el lado inferior (IP20 en el superior); CP2 220-240V; incluido convertidor, no regulable; caja de conexión para cableado, 3 o 5 pines, disponible como accesorio; el accesorio se menciona por separado; fuente luminosa sustituible por un técnico autorizado; mecanismo de control sustituible por un técnico autorizado;

## Distribución luminosa



## Diseño del producto



## General

Techo , Empotrado  
inclinación máx. 30°  
dorado , RAL260-M <sup>1</sup>  
Set de montaje aluminio blanco  
parte delantera IP40 , parte trasera IP20  
1400 lm

## LED

2700 K  
IRC  $\geq 90$   
L80 / 50000 h  
MacAdam inicial  $\leq 2$  SDCM  
R<sub>g</sub>: 97 , R<sub>f</sub>: 91 , R<sub>(1-15)</sub>: 87  
MR 0.52  
MDER 0.47

## Óptico

medium  
ángulo de haz 31°x33°  
UGR  $< 16$  ,  $\geq 65^\circ$   $< 1500$  cd/m<sup>2</sup>  
P<sub>stLM</sub>  $\leq 1.0$  <sup>2</sup>  
SVM  $\leq 0.4$  <sup>2</sup>

## Eléctrico

non atenuable  
sistema 17.9 W  
inserto 15.2 W  
36 Vf  
450 mA  
CP2 220-240V  
sistema 78 lm/W<sup>3</sup>  
inserto 92 lm/W<sup>4</sup>

## Físico

borde  
longitud 118 mm  
ancho 118 mm  
altura 95 mm  
0.51 kg

## Orificio

longitud 112 mm  
ancho 112 mm  
espesor mín. del techo 2 mm  
espesor máx. del techo 25 mm  
profundidad empotrada 100 mm

<sup>1</sup> Código RAL  
<sup>2</sup> Valor del producto continente a plena carga (no atenuado)  
<sup>3</sup> incl. optical losses and the efficiency of the operating device (converter)  
<sup>4</sup> incl. optical losses

# SASSO 100 square adjustable

trim

048-2730919M 048-279731G 002-90766



Proyecto / Tipo

Notas

Cantidad / Fecha

## Instrucciones de montaje



## Calculadora de iluminación

