

# SASSO 60 round downlight

trim

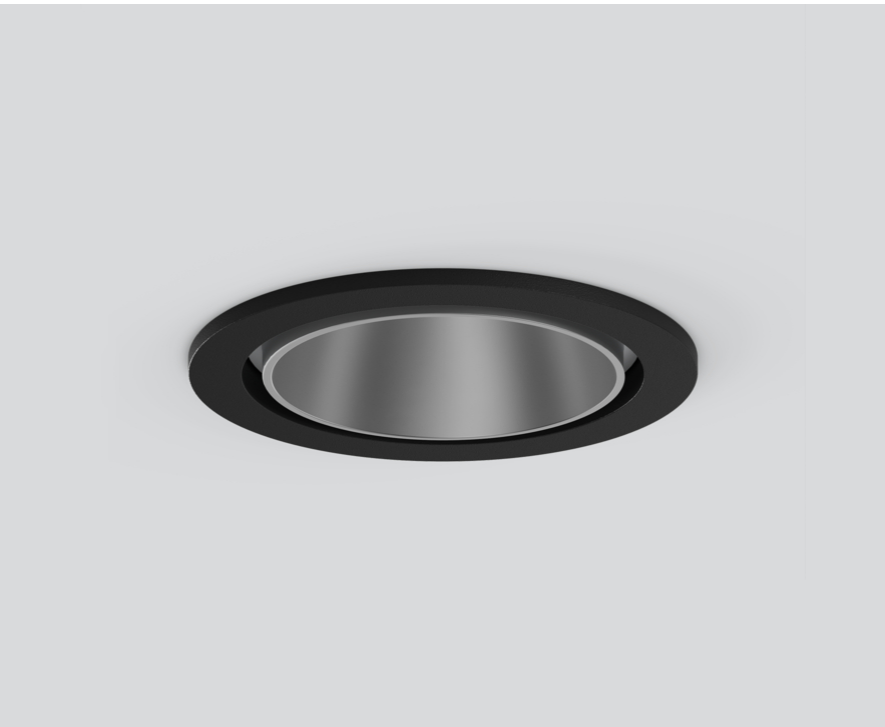
048-2602114W 048-2696318 002-90746



Proyecto / Tipo

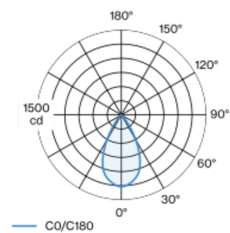
Notas

Cantidad / Fecha



Proyector empotrable redondo de fundición inyectada de aluminio; de 1 lámpara; superficie plata mate; montaje sin herramientas mediante kit de montaje con sistema de inserción por bola patentado; carcasa de montaje redondo; con marco negro intenso; apropiada para grosores de techo de 2-25 mm; refrigeración pasiva de los LEDs por medio de una geometría de cuerpo de refrigeración optimizada; con tecnología COB (Chip on Board) para eficiencia máxima; ninguna formación de sombras múltiples; color de luz 4000 K; binning inicialmente MacAdam  $\leq 2$  SDCM; CRI  $\geq 90$ ; mín. 80 % del flujo luminoso después de 50000 horas de funcionamiento; LED energéticamente eficientes con alto rendimiento de color; incl. óptica de lente de alta calidad; característica proyección precisa con ángulo de proyección de 55°; grado de protección IP44 en el lado inferior (IP20 en el superior); CP2 220-240V; incluido convertidor DALI-2; fuente luminosa sustituible por un técnico autorizado; mecanismo de control sustituible por un técnico autorizado;

## Distribución luminosa



## Diseño del producto



## General

Techo , Empotrado

giro 360°

plata mate

Set de montaje negro intenso

parte delantera IP44 , parte trasera IP20

1000 lm

## LED

4000 K

IRC  $\geq 90$

L80 / 50000 h

MacAdam inicial  $\leq 2$  SDCM

R<sub>g</sub>: 98 , R<sub>f</sub>: 90 , R<sub>t(1-15)</sub>: 88

MR 0.8

MDER 0.72

## Óptico

wide flood

beam angle 55°

$\geq 65^\circ < 1500 \text{ cd/m}^2$

PstLM  $\leq 1.0$ <sup>1</sup>

SVM  $\leq 0.4$ <sup>1</sup>

## Eléctrico

DALI-2

10.0 W

inserto 8.5 W

36 Vf

250 mA

CP2 220-240V

100 lm/W

inserto 118 lm/W

1 DALI Addr.

## Físico

borde

diameter 80 mm

altura 48 mm

0.27 kg

## Orificio

diameter 73 mm

min. ceiling thickness 2 mm

max. ceiling thickness 25 mm

recessed depth 110 mm

<sup>1</sup> Valor del producto continente a plena carga (no atenuado)

## Instrucciones de montaje



## Calculadora de iluminación

