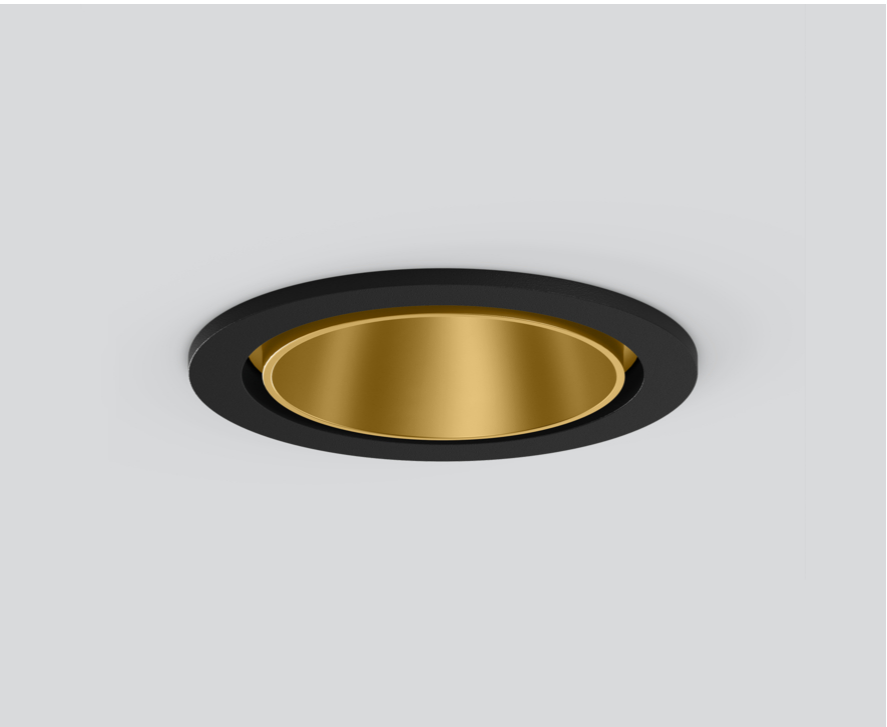


SASSO 60 round downlight

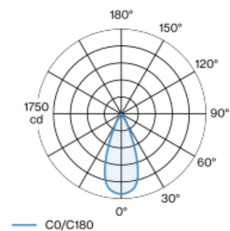
trim

048-2602019F 048-2696318 002-90742

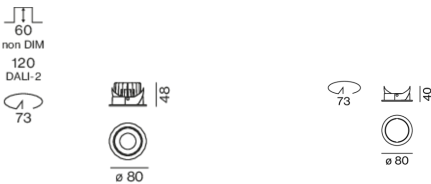


Proyector empotrable redondo de fundición inyectada de aluminio; de 1 lámpara; superficie dorado; montaje sin herramientas mediante kit de montaje con sistema de inserción por bola patentado; carcasa de montaje redondo; con marco negro intenso; apropiada para grosores de techo de 2-25 mm; refrigeración pasiva de los LEDs por medio de una geometría de cuerpo de refrigeración optimizada; con tecnología COB (Chip on Board) para eficiencia máxima; ninguna formación de sombras múltiples; color de luz 3000 K; binning inicialmente MacAdam ≤ 2 SDCM; CRI ≥ 90 ; mín. 80 % del flujo luminoso después de 50000 horas de funcionamiento; LED energéticamente eficientes con alto rendimiento de color; incl. óptica de lente de alta calidad; característica proyección precisa con ángulo de proyección de 41°; UGR ≤ 19 ; lámpara para el puesto de trabajo apta para pantallas según DIN EN 12464-1; luminancia por encima de 65° ≤ 3000 cd/m²; grado de protección IP44 en el lado inferior (IP20 en el superior); CP2 220-240V; incluido convertidor, no regulable; fuente luminosa sustituible por un técnico autorizado; mecanismo de control sustituible por un técnico autorizado;

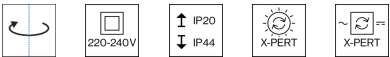
Distribución luminosa



Diseño del producto



Proyecto / Tipo
Notas
Cantidad / Fecha



General

Techo , Empotrado
giro 360°
dorado , RAL260-M ¹
Set de montaje negro intenso
parte delantera IP44 , parte trasera IP20
855 lm

LED

3000 K
IRC ≥ 90
L80 / 50000 h
MacAdam inicial ≤ 2 SDCM
R _g : 99 , R _f : 90 , R ₍₁₋₁₅₎ : 87
MR 0.6
MDER 0.54

Óptico

flood
ángulo de haz 41°
UGR < 19 , $\geq 65^\circ$ <3000 cd/m ²
PstLM ≤ 1.0 ²
SVM ≤ 0.4 ²

Eléctrico

non atenuable
10.2 W
inserto 8.7 W
36 Vf
250 mA
CP2 220-240V
84 lm/W ³
inserto 98 lm/W ⁴

Físico

borde
diámetro 80 mm
altura 48 mm
0.2 kg

Orificio

diámetro 73 mm
espesor mín. del techo 2 mm
espesor máx. del techo 25 mm
profundidad empotrada 60 mm

¹ Código RAL
² Valor del producto continente a plena carga (no atenuado)
³ incl. optical losses and the efficiency of the operating device (converter)
⁴ incl. optical losses

SASSO 60 round downlight

trim

048-2602019F 048-2696318 002-90742



Proyecto / Tipo

Notas

Cantidad / Fecha

Instrucciones de montaje



Calculadora de iluminación



SASSO 60 round downlight

trim

048-2602019F 048-2696318 002-90742



Proyecto / Tipo

Notas

Cantidad / Fecha

Factor de mantenimiento

Tiempo de funcionamiento [h]	10 000	20 000	30 000	40 000	50 000
LLMF	0.964	0.923	0.884	0.847	0.811
LSF	1	1	1	1	1

MF	LMF × RSMF × LLMF × LSF	RSMF ^a	Factor de mantenimiento del local
MF	Factor de mantenimiento	LLMF	Factor de mantenimiento del flujo luminoso de la lámpara
LMF ^a	Factor de mantenimiento de la luminaria	LSF	Factor de supervivencia de la lámpara

^a De acuerdo a "CIE 97, Maintenance of indoor electric lighting systems", 2005, ISBN 3-900-734-34-8. Los valores deben ser determinados por el planificador.

Tipos de disyuntores

Tipo de disyuntor automático	Numero de fijaciones
B10	57
B13	75
B16	92
B20	115
C10	57
C13	75
C16	92
C20	115

Componentes

MOUNTING SET with trim 1 lamp

TIPO	COLOR	Ø (MM)	NÚMERO(S) DE ARTÍCULO
para falsos techos	negro intenso	80	048-2696318



POWER SUPPLY

TIPO	L-AN-AL (MM)	NÚMERO(S) DE ARTÍCULO
10 W	65-39-20	002-90742



Accesorios de montaje

PRIMED CONCRETE MOUNTING HOUSING

COLOR	L-AN-AL (MM)	NÚMERO(S) DE ARTÍCULO
aluminio blanco	614-307-120	048-2695110



Accesorios eléctricos opcionales

DIN RAIL POWER SUPPLY

TIPO	L-AN-AL (MM)	NÚMERO(S) DE ARTÍCULO
160 W	72-90-63	005-6520210



DIN RAIL LED DRIVER

TIPO	L-AN-AL (MM)	NÚMERO(S) DE ARTÍCULO
DALI-2 200-1050 mA 2 x 42W	36-88-59	005-6121030

