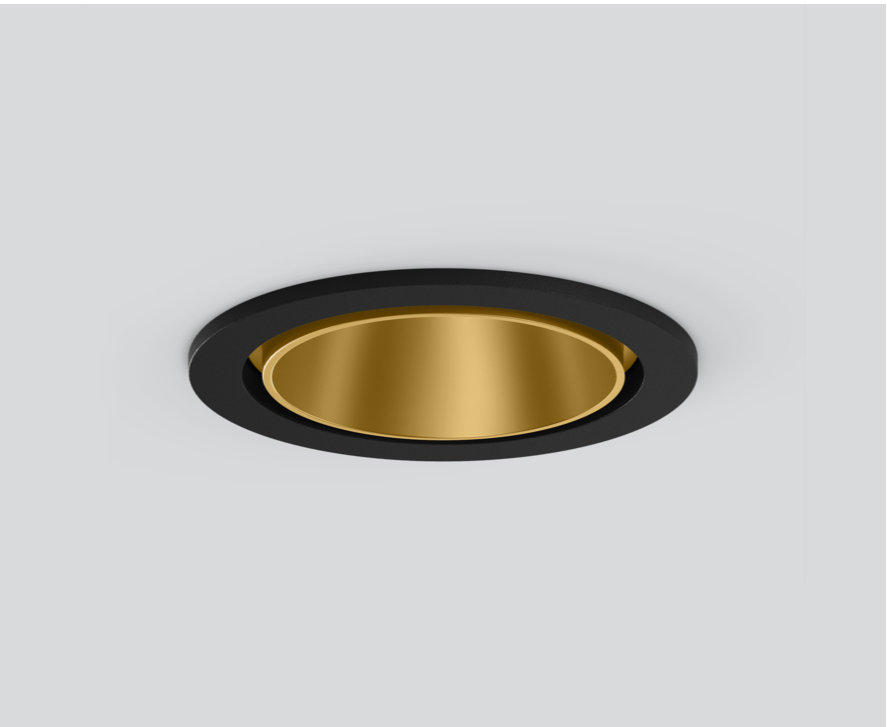


SASSO 60 round downlight

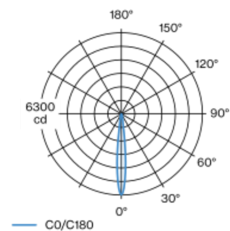
trim

048-2602019S 048-2696318 002-90742



Proyector empotrable redondo de fundición inyectada de aluminio; de 1 lámpara; superficie dorado; montaje sin herramientas mediante kit de montaje con sistema de inserción por bola patentado; carcasa de montaje redondo; con marco negro intenso; apropiada para grosores de techo de 2-25 mm; refrigeración pasiva de los LEDs por medio de una geometría de cuerpo de refrigeración optimizada; con tecnología COB (Chip on Board) para eficiencia máxima; ninguna formación de sombras múltiples; color de luz 3000 K; binning inicialmente MacAdam ≤ 2 SDCM; CRI ≥ 90 ; LED energéticamente eficientes con alto rendimiento de color; incl. óptica de lente de alta calidad; característica proyección precisa con ángulo de proyección de 12°; UGR ≤ 16 ; lámpara para el puesto de trabajo apta para pantallas según DIN EN 12464-1; luminancia por encima de 65° ≤ 1500 cd/m²; grado de protección IP44 en el lado inferior (IP20 en el superior); CP2 220-240V; incluido convertidor, no regulable; fuente luminosa sustituible por un técnico autorizado; mecanismo de control sustituible por un técnico autorizado;

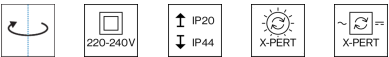
Distribución luminosa



Diseño del producto



Proyecto / Tipo
Notas
Cantidad / Fecha



General

Techo , Empotrado
giro 360°
dorado , RAL260-M ¹
Set de montaje negro intenso
parte delantera IP44 , parte trasera IP20
505 lm

LED

3000 K
IRC ≥ 90
MacAdam inicial ≤ 2 SDCM
R _g : 99 , R _f : 90 , R _{t(1-15)} : 87
MR 0.6
MDER 0.54

Óptico

spot
ángulo de haz 12°
UGR < 16 , $\geq 65^\circ < 1500$ cd/m ²
PstLM ≤ 1.0 ²
SVM ≤ 0.4 ²

Eléctrico

non atenuable
sistema 10.4 W
inserto 8.8 W
36 Vf
250 mA
CP2 220-240V
sistema 49 lm/W ³
inserto 57 lm/W ⁴

Físico

borde
diámetro 80 mm
altura 48 mm
0.2 kg

Orificio

diámetro 73 mm
espesor mín. del techo 2 mm
espesor máx. del techo 25 mm
profundidad empotrada 60 mm

¹ Código RAL
² Valor del producto continente a plena carga (no atenuado)
³ incl. optical losses and the efficiency of the operating device (converter)
⁴ incl. optical losses

Instrucciones de montaje



Calculadora de iluminación

