

# SASSO 60 round adjustable

trim 2 lamps

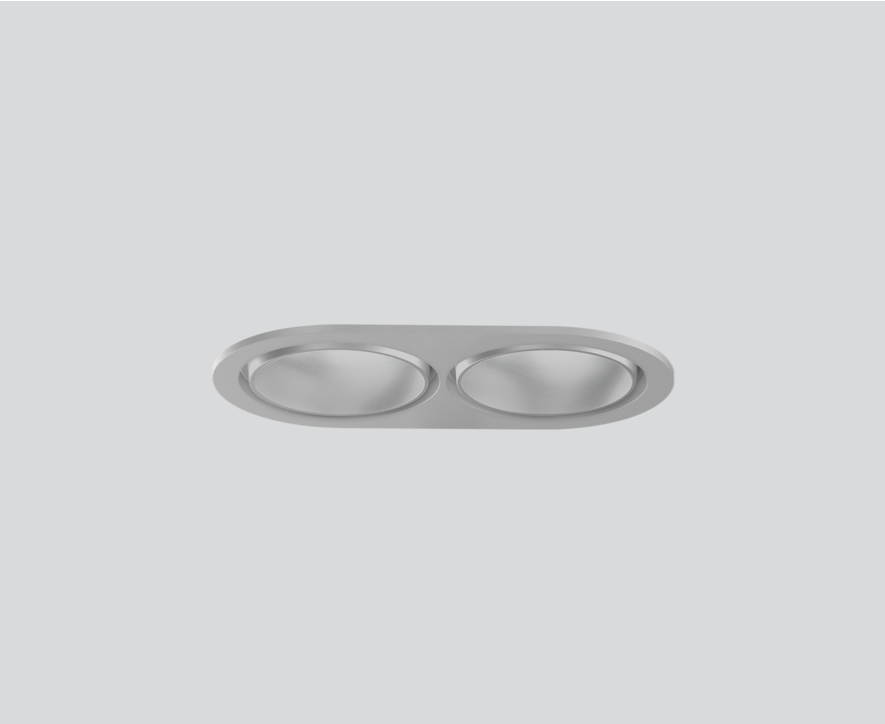
048-2622114W 048-269831G 002-90742



Proyecto / Tipo

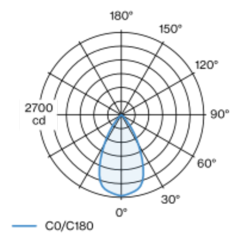
Notas

Cantidad / Fecha

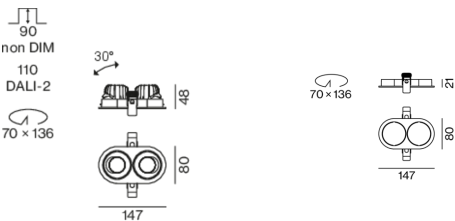


Proyector empotrable redondo de fundición inyectada de aluminio; de 2 lámparas; superficie plata mate; giratorio 360° y orientable 30°; montaje sin herramientas mediante kit de montaje con sistema de inserción por bola patentado; carcasa empotrable oval; con marco aluminio blanco; apropiada para grosores de techo de 2-25 mm; refrigeración pasiva de los LEDs por medio de una geometría de cuerpo de refrigeración optimizada; con tecnología COB (Chip on Board) para eficiencia máxima; ninguna formación de sombras múltiples; color de luz 4000 K; binning inicialmente MacAdam  $\leq 2$  SDCM; CRI  $\geq 90$ ; mín. 80 % del flujo luminoso después de 50000 horas de funcionamiento; LED energéticamente eficientes con alto rendimiento de color; incl. óptica de lente de alta calidad; característica proyección precisa con ángulo de proyección de 56°; grado de protección IP40 en el lado inferior (IP20 en el superior); CP2; 220-240 V; incluido convertidor, no regulable; fuente luminosa sustituible por un técnico autorizado; mecanismo de control sustituible por un técnico autorizado;

## Distribución luminosa



## Diseño del producto



## General

Techo , Empotrado  
inclinación máx. 30°  
giro 360°  
plata mate  
Set de montaje aluminio blanco  
parte delantera IP40 , parte trasera IP20  
2260 lm  
fijación 106 lm/W<sup>1</sup>

## LED

4000 K  
IRC  $\geq 90$   
L80 / 50000 h  
MacAdam inicial  $\leq 2$  SDCM  
R<sub>g</sub>: 98 , R<sub>f</sub>: 90 , R<sub>t(1-15)</sub>: 88  
MR 0.8  
MDER 0.72

## Óptico

wide flood  
ángulo de haz 56°  
PstLM  $\leq 1.0$ <sup>2</sup>  
SVM  $\leq 0.4$ <sup>2</sup>

## Eléctrico

non atenuable  
220-240 V  
sistema 25.0 W  
fijación 10.6 W  
36 Vf  
300 mA  
fijación 21.3 W  
CP2

## Físico

borde  
longitud 147 mm  
ancho 80 mm  
altura 48 mm  
0.28 kg

## Orificio

diámetro 70 mm  
longitud 70 mm  
ancho 136 mm  
espesor mín. del techo 2 mm  
espesor máx. del techo 25 mm  
profundidad empotrada 90 mm

<sup>1</sup> incluida la consideración de las pérdidas ópticas y las pérdidas de la unidad de control interna  
<sup>2</sup> Valor del producto continente a plena carga (no atenuado)



# SASSO 60 round adjustable

trim 2 lamps

048-2622114W 048-269831G 002-90742



Proyecto / Tipo

Notas

Cantidad / Fecha

## Instrucciones de montaje



## Calculadora de iluminación

