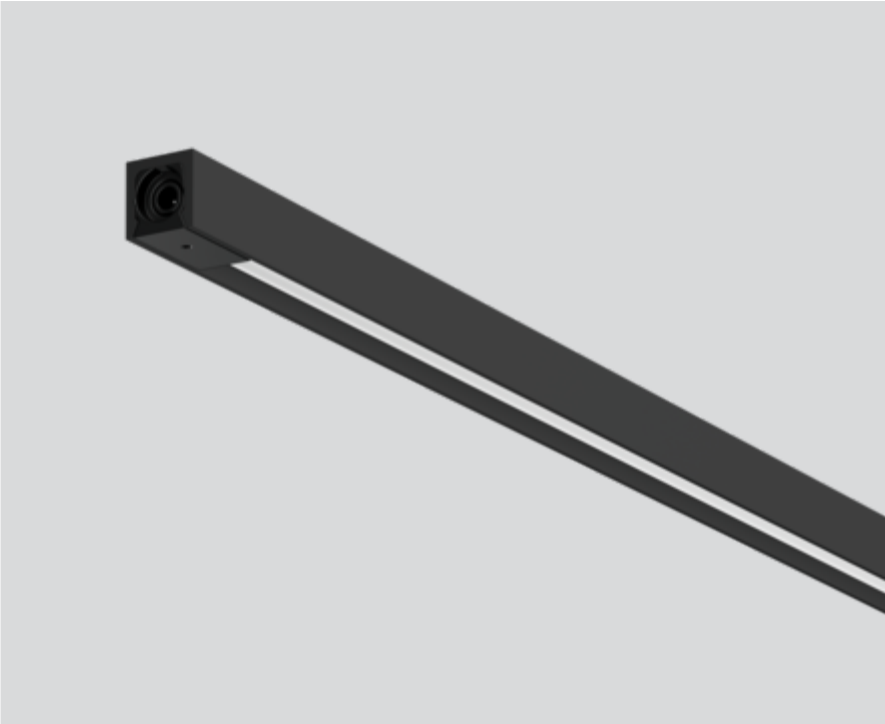




Proyecto / Tipo _____

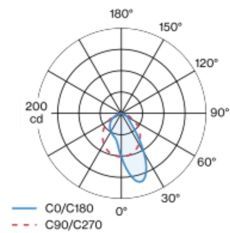
Notas _____

Cantidad / Fecha _____



Miniluminaria rectangular de aluminio; versión angular; superficie lacada en negro; sistema de conexión eléctrico metalizado para un montaje sin herramientas; diferentes postes mecánicos y eléctricos disponibles - para el montaje flexible del sistema (disponible como accesorio); lámina de diseño especial para una distribución de la luz asimétrica; color de luz 3000 K; binning inicialmente MacAdam ≤ 3 SDCM; CRI ≥ 97 ; min. 85 % del flujo luminoso después de 50000 horas de funcionamiento; LED energéticamente eficientes con alto rendimiento de color; elemento de luz giratorio; grado de protección IP20; CP3; 24 V; el accesorio se menciona por separado; fuente luminosa sustituible por un técnico autorizado;

Distribución luminosa



Diseño del producto



General

Vitrina , De pie _____

giro 360° _____

negro , RAL 9021 ¹ _____

IP20 _____

Interior _____

233 lm _____

1350 lm/m _____

inserto óptico 84 lm/W² _____

LED

3000 K _____

IRC ≥ 97 _____

L85 / 50000 h _____

MacAdam inicial ≤ 3 SDCM _____

R_g: 99 , R_f: 96 , R_{t(1-15)}: 97 _____

MR 0.68 _____

MDER 0.61 _____

Óptico

asymmetric _____

Eléctrico

driver no incluido _____

24 V _____

fijación 3.6 W _____

inserto óptico 2.8 W _____

CP3 _____

21 W/m _____

24 V _____

Físico

longitud 200 mm _____

ancho 9 mm _____

altura 9 mm _____

¹ Código RAL ² incluida la consideración de las pérdidas ópticas.

Instrucciones de montaje





Proyecto / Tipo _____

Notas _____

Cantidad / Fecha _____

Factor de mantenimiento

Tiempo de funcionamiento [h]	10 000	20 000	30 000	40 000	50 000
LLMF	0.979	0.955	0.931	0.908	0.885
LSF	1	1	1	1	1

MF	LMF × RSMF × LLMF × LSF	RSMF ^a	Factor de mantenimiento del local
MF	Factor de mantenimiento	LLMF	Factor de mantenimiento del flujo luminoso de la lámpara
LMF ^a	Factor de mantenimiento de la luminaria	LSF	Factor de supervivencia de la lámpara

^a De acuerdo a "CIE 97, Maintenance of indoor electric lighting systems", 2005, ISBN 3-900-734-34-8. Los valores deben ser determinados por el planificador.

Accesorios de montaje

MOUNTING POLE L

TIPO	COLOR	NÚMERO(S) DE ARTÍCULO
mecánico 180	aluminio blanco	011-9121116
mecánico 180	negro	011-9121118
alimentador / mecánico 180	aluminio blanco	011-9121136
alimentador / mecánico 180	negro	011-9121138
mecánico 200	aluminio blanco	011-9121216
mecánico 200	negro	011-9121218
alimentador / mecánico 200	aluminio blanco	011-9121236
alimentador / mecánico 200	negro	011-9121238
mecánico 300	aluminio blanco	011-9121316
mecánico 300	negro	011-9121318
alimentador / mecánico 300	aluminio blanco	011-9121336
alimentador / mecánico 300	negro	011-9121338



Accesorios de montaje

MOUNTING POLE T

TIPO	COLOR	NÚMERO(S) DE ARTÍCULO
mecánico / eléctrico 180	aluminio blanco	011-9122126
mecánico / eléctrico 180	negro	011-9122128
mecánico / eléctrico 200	aluminio blanco	011-9122226
mecánico / eléctrico 200	negro	011-9122228
mecánico / eléctrico 300	aluminio blanco	011-9122326
mecánico / eléctrico 300	negro	011-9122328





Proyecto / Tipo _____

Notas _____

Cantidad / Fecha _____

Accesorios de montaje

MOUNTING POLE Y

TIPO	COLOR	NÚMERO(S) DE ARTÍCULO
mecánico / eléctrico 180	aluminio blanco	011-9123126
mecánico / eléctrico 180	negro	011-9123128
alimentador / mecánico 180	aluminio blanco	011-9123136
alimentador / mecánico 180	negro	011-9123138
mecánico / eléctrico 200	aluminio blanco	011-9123226
mecánico / eléctrico 200	negro	011-9123228
alimentador / mecánico 200	aluminio blanco	011-9123236
alimentador / mecánico 200	negro	011-9123238
mecánico / eléctrico 300	aluminio blanco	011-9123326
mecánico / eléctrico 300	negro	011-9123328
alimentador / mecánico 300	aluminio blanco	011-9123336
alimentador / mecánico 300	negro	011-9123338



Accesorios eléctricos

POWER SUPPLY 24V EU

TIPO	L-AN-AL (MM)	NÚMERO(S) DE ARTÍCULO
18 W non dim	130-43-30	011-9212110
35 W non dim	195-43-30	011-9212210
60 W non dim	220-43-30	011-9212310
18 W DALI-2	130-43-30	011-9212130
35 W DALI-2	195-43-30	011-9212230
60 W DALI-2	220-43-30	011-9212330



POWER SUPPLY 24V UL

TIPO	L-AN-AL (MM)	NÚMERO(S) DE ARTÍCULO
20 W non dim	153-41-32	011-9282110
40 W non dim	210-40-30	011-9282210
60 W non dim	250-40-30	011-9282310
60 W 1-10 V	176-45-32	011-9282320
60 W DALI-2	176-45-32	011-9282330



Accesorios eléctricos

EXTENSION CABLE

TIPO	NÚMERO(S) DE ARTÍCULO
1 x toma / 1 x clavija	011-9222120
1 x toma / 1 x clavija	011-9222140
1 x toma / 1 x clavija	011-9222180

