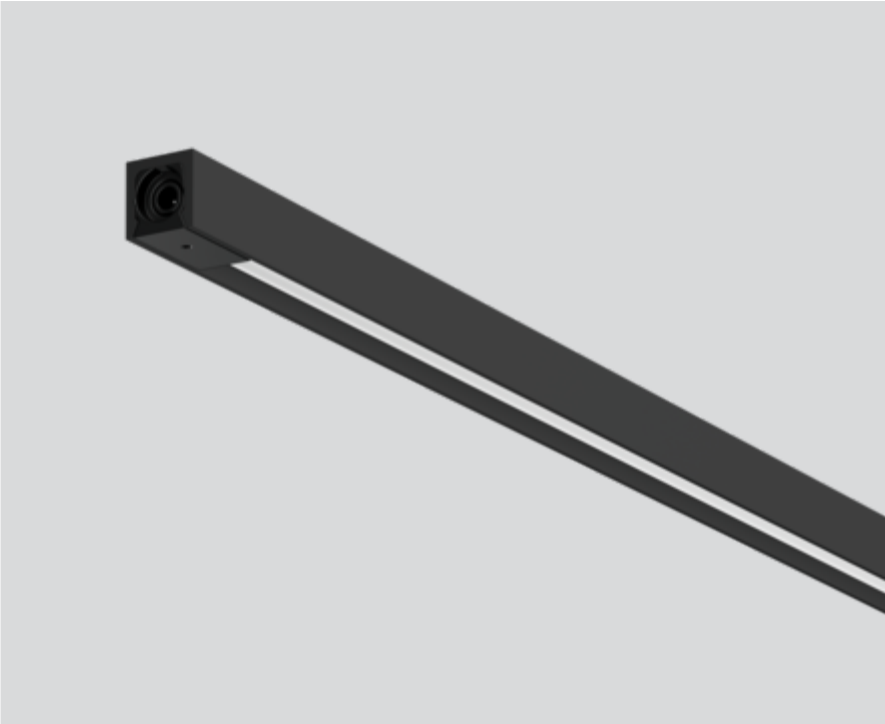




Proyecto / Tipo _____

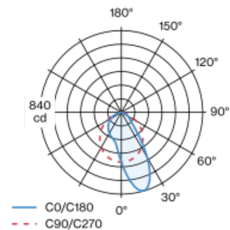
Notas _____

Cantidad / Fecha _____



Miniluminaria rectangular de aluminio; versión angular; superficie lacada en negro; sistema de conexión eléctrico metalizado para un montaje sin herramientas; diferentes postes mecánicos y eléctricos disponibles - para el montaje flexible del sistema (disponible como accesorio); lámina de diseño especial para una distribución de la luz asimétrica; color de luz 3000 K; binning inicialmente MacAdam ≤ 3 SDCM; CRI ≥ 97 ; min. 85 % del flujo luminoso después de 50000 horas de funcionamiento; LED energéticamente eficientes con alto rendimiento de color; elemento de luz giratorio; grado de protección IP20; CP3 24V; el accesorio se menciona por separado;

Distribución luminosa



Diseño del producto



General

Vitrina , De pie _____

rotación 360° _____

negro , RAL9021 ¹ _____

1200 lm/m _____

IP20 _____

Interior _____

1170 lm _____

LED

3000 K _____

CRI ≥ 97 _____

L85 / 50000 h _____

MacAdam inicial ≤ 3 SDCM _____

Óptico

lead _____

Eléctrico

excl. driver _____

24 V _____

18.2 W _____

CP3 24V _____

64 lm/W _____

19 W/m _____

24 V _____

Físico

longitud 1000 mm _____

ancho 9 mm _____

altura 9 mm _____

¹ Código RAL

Instrucciones de montaje

