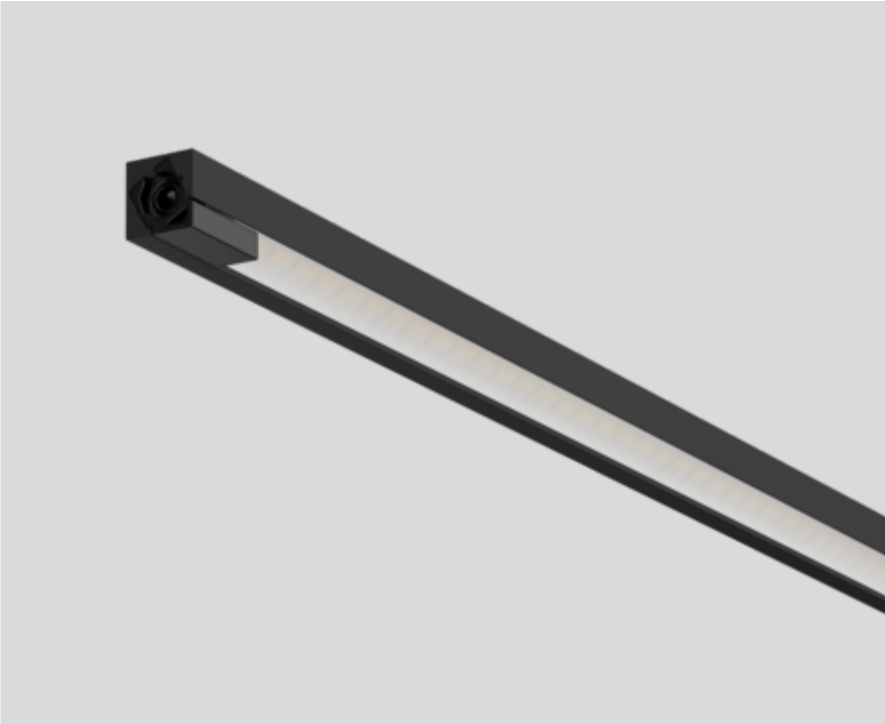


# FINA SUPPORT lead 30°

011-1305018A

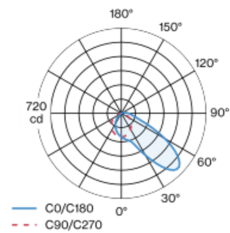


Proyecto / Tipo	
Notas	
Cantidad / Fecha	



Miniluminaria rectangular de aluminio; versión angular; superficie lacada en negro; sistema de conexión eléctrico metalizado para un montaje sin herramientas; diferentes postes mecánicos y eléctricos disponibles - para el montaje flexible del sistema (disponible como accesorio); lámina de diseño especial para una distribución de la luz asimétrica; color de luz 3000 K; binning inicialmente MacAdam  $\leq 3$  SDCM; CRI  $\geq 97$ ; min. 85 % del flujo luminoso después de 50000 horas de funcionamiento; LED energéticamente eficientes con alto rendimiento de color; elemento de luz giratorio; grado de protección IP20; CP3; 24 V; el accesorio se menciona por separado; fuente luminosa sustituible por un técnico autorizado;

## Distribución luminosa



## Diseño del producto



### General

Vitrina , De pie	
giro 360°	
negro , RAL9021 <sup>1</sup>	
IP20	
Interior	
933 lm	

### LED

3000 K	
IRC $\geq 97$	
L85 / 50000 h	
MacAdam inicial $\leq 3$ SDCM	
R <sub>g</sub> : 99 , R <sub>f</sub> : 96 , R <sub>t(1-15)</sub> : 97	
MR 0.68	
MDER 0.61	

### Óptico

asymmetric	
------------	--

### Eléctrico

driver no incluido	
24 V	
sistema 14.6 W	
CP3	
inserto 84 lm/W <sup>2</sup>	
19 W/m	
24 V	

### Físico

longitud 800 mm	
ancho 9 mm	
altura 9 mm	

<sup>1</sup> Código RAL  
<sup>2</sup> incl. optical losses and the efficiency of the operating device (converter)

## Instrucciones de montaje

