

MOVE IN 45 round

trim

063-8121518M 063-8822117 002-90728



Proyecto / Tipo
Notas
Cantidad / Fecha



General

Techo , Semi-empotrado
negro , RAL 9005 ¹
Set de montaje blanco tráfico
IP20
1270 lm
fijación 95 lm/W ²

LED

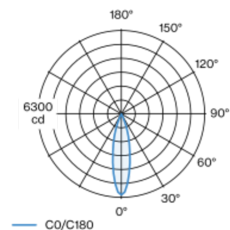
3000 K
IRC ≥ 90
L80 / 50000 h
MacAdam inicial ≤ 2 SDCM
R _g : 100 , R _f : 91 , R _{f1-15} : 88
MR 0.59
MDER 0.53

Óptico

medium
ángulo de haz 24°
PstLM ≤ 1.0 ³
SVM ≤ 0.4 ³

Elemento proyector redondo de aluminio; superficie pintada al polvo en negro; montaje sin herramientas mediante kit de montaje con sistema de inserción por bola patentado; lámpara empotrable con borde perimetral blanco tráfico; apropiada para grosores de techo de 2-25 mm; proyector altura ajustable sin herramienta: enrasado al techo, sobresaliente 25 mm o 35 mm; refrigeración pasiva de los LEDs por medio de una geometría de cuerpo de refrigeración optimizada; con tecnología COB (Chip on Board) para eficiencia máxima; ninguna formación de sombras múltiples; color de luz 3000 K; binning inicialmente MacAdam ≤ 2 SDCM; CRI ≥ 90; mín. 80 % del flujo luminoso después de 50000 horas de funcionamiento; LED energéticamente eficientes con alto rendimiento de color; reflector de alta calidad vaporizado de aluminio con revestimiento de facetas esféricas; característica de difusión precisa con ángulo de proyección de 24°; buen antideslumbramiento a través de nivel de punto de luz retraído; el accesorio óptico está disponible como accesorio; el accesorio se menciona por separado; grado de protección IP20; CP2; 220-240 V; incluido convertidor DALI-2; Convertidor cableado en el lado secundario; fuente luminosa sustituible por un técnico autorizado; mecanismo de control sustituible por un técnico autorizado;

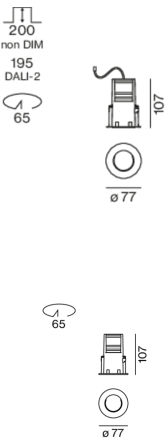
Distribución luminosa



medium 24°

h (m)	E0° (lx)	ø (m)
1	6120	0.43
2	1530	0.86
3	680	1.30
4	380	1.73
5	240	2.16

Diseño del producto



Eléctrico

DALI-2
220-240 V
sistema 15.9 W
fijación 13.5 W
36 Vf
400 mA
CP2
1 DALI Addr.

Físico

borde
diámetro 77 mm
altura 107 mm
0.39 kg

Orificio

diámetro 65 mm
espesor mín. del techo 2 mm
espesor máx. del techo 25 mm
profundidad empotrada 195 mm

¹ Código RAL
² DISPOSITIVO: con consideración de pérdidas ópticas y de la unidad de control. SISTEMA: con consideración de pérdidas ópticas, de la unidad de control y de la eficiencia del dispositivo.
³ Valor del producto continente a plena carga (no atenuado)

Instrucciones de montaje



Calculadora de iluminación



MOVE IN 45 round

trim

063-8121518M 063-8822117 002-90728



Proyecto / Tipo

Notas

Cantidad / Fecha

Factor de mantenimiento

Tiempo de funcionamiento [h]	10 000	20 000	30 000	40 000	50 000
LLMF	0.96	0.92	0.88	0.85	0.81
LSF	1	1	1	1	1
MF	LMF × RSMF × LLMF × LSF				
MF	Factor de mantenimiento				
LMF ^a	Factor de mantenimiento de la luminaria				
		RSMF ^a	Factor de mantenimiento del local		
		LLMF	Factor de mantenimiento del flujo luminoso de la lámpara		
		LSF	Factor de supervivencia de la lámpara		

^a De acuerdo a "CIE 97, Maintenance of indoor electric lighting systems", 2005, ISBN 3-900-734-34-8. Los valores deben ser determinados por el planificador.

Tipos de disyuntores

Tipo de disyuntor automático	Numero de fijaciones
B10	36
B13	47
B16	58
C10	36
C13	78
C16	58

Componentes

MOUNTING HOUSING with trim

COLOR	Ø (MM)	NÚMERO(S) DE ARTÍCULO
blanco tráfico	77	063-8822117



POWER SUPPLY

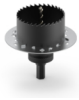
L-AN-AL (MM)	NÚMERO(S) DE ARTÍCULO
197-29-21	002-90728



Accesorios de montaje

SPECIAL MOUNTING TOOL

TIPO	Ø (MM)	NÚMERO(S) DE ARTÍCULO
necesario para instalar carcasa de montaje sin borde	100	063-8912110



Accesorios eléctricos opcionales

DIN RAIL POWER SUPPLY

TIPO	L-AN-AL (MM)	NÚMERO(S) DE ARTÍCULO
160 W	72-90-63	005-6520210



DIN RAIL LED DRIVER

TIPO	L-AN-AL (MM)	NÚMERO(S) DE ARTÍCULO
DALI-2 200-1050 mA 2 x 42W	36-88-59	005-6121030



Accesorios opticos

HONEYCOMB LOUVER

COLOR	Ø (MM)	NÚMERO(S) DE ARTÍCULO
negro intenso	42	007-1965188



[063-8121518M 063-8822117 002-90728] Los datos técnicos se refieren a los valores de medición para una temperatura ambiente de 25 °C. Los datos relativos al flujo luminoso están sujetos inicialmente a una tolerancia de ±10 %; los relativos a la potencia de conexión eléctrica, inicialmente a una tolerancia de ±10 %; y los relativos a la temperatura del color, inicialmente a ±150 K. Non nos hacemos responsables de posibles errores de impresión. Se aplican las Condiciones Generales de Contratación de XAL GmbH.
© XAL GmbH · Auer-Welsbach-Gasse 36 · 8055 Graz · Austria · www.xal.com

06.04.2025

MOVE IN 45 round

trim
063-8121518M 063-8822117 002-90728



Proyecto / Tipo

Notas

Cantidad / Fecha

Accesorios opticos

OVAL LENS

Ø (MM)	NÚMERO(S) DE ARTÍCULO
42	007-1965880



SOFT LENS

Ø (MM)	NÚMERO(S) DE ARTÍCULO
42	007-1965980



WALLWASHER LENS

Ø (MM)	NÚMERO(S) DE ARTÍCULO
42	007-1965780

