

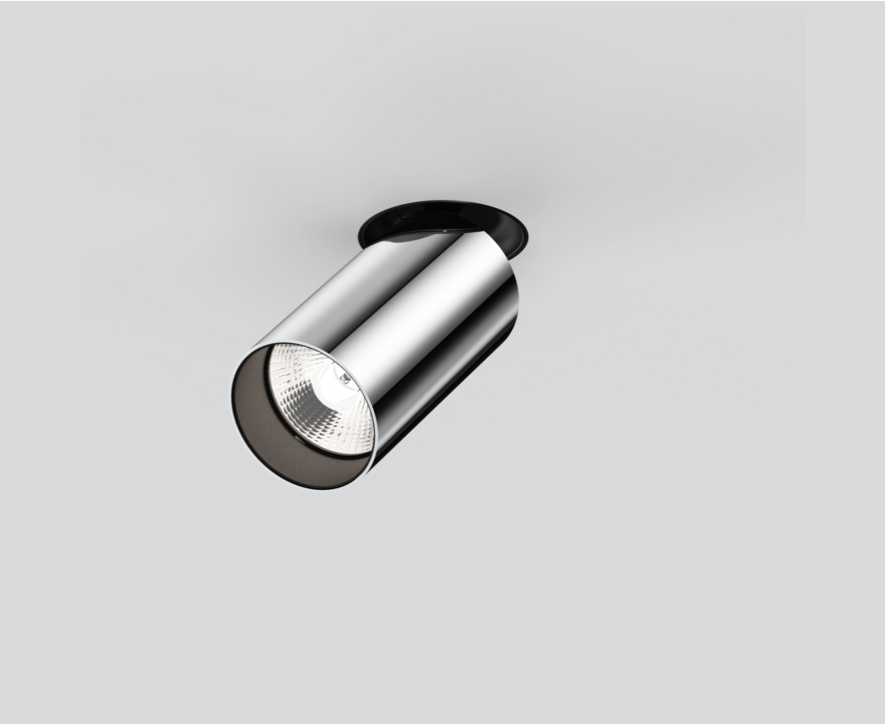
MOVE IN 45 flex round

trimless

063-8221414S 063-8812117 002-90720



Proyecto / Tipo
Notas
Cantidad / Fecha



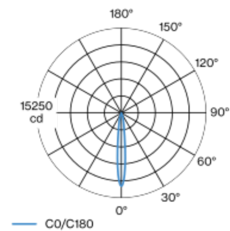
General
Techo , Semi-empotrado
inclinación máx. 90°
giro 360°
cromo
IP20
1040 lm

LED
2700 K
IRC ≥ 90
L80 / 50000 h
MacAdam inicial ≤ 2 SDCM
R _g : 99 , R _f : 91 , R ₍₁₋₁₅₎ : 89
MR 0.53
MDER 0.48

Óptico
spot
ángulo de haz 12°
PstLM ≤ 1.0 ¹
SVM ≤ 0.4 ¹

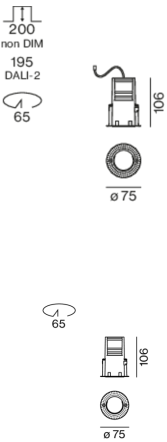
Elemento proyector redondo de aluminio; superficie cromo; montaje sin herramientas mediante kit de montaje con sistema de inserción por bola patentado; para montaje sin borde en techos de cartón yeso; apropiada para grosores de techo de 9-25 mm; herramienta de montaje especial para la sencilla instalación de la carcasa sin bordes disponible como accesorio; proyector altura ajustable sin herramienta: enrasado al techo, sobresaliente 25 mm o 35 mm; giratorio 360° y orientable 90°; refrigeración pasiva de los LEDs por medio de una geometría de cuerpo de refrigeración optimizada; con tecnología COB (Chip on Board) para eficiencia máxima; ninguna formación de sombras múltiples; color de luz 2700 K; binning inicialmente MacAdam ≤ 2 SDCM; CRI ≥ 90; min. 80 % del flujo luminoso después de 50000 horas de funcionamiento; LED energéticamente eficientes con alto rendimiento de color; reflector de alta calidad vaporizado de aluminio con revestimiento de facetas esféricas; característica de difusión precisa con ángulo de proyección de 12°; buen antideslumbramiento a través de nivel de punto de luz retraído; el accesorio óptico está disponible como accesorio; el accesorio se menciona por separado; grado de protección IP20; CP2 220-240V; incluido convertidor DALI-2; Convertidor cableado en el lado secundario; fuente luminosa sustituible por un técnico autorizado; mecanismo de control sustituible por un técnico autorizado;

Distribución luminosa



h (m)	E0° (lx)	ø (m)
1	13200	0.21
2	3300	0.42
3	1500	0.63
4	800	0.84
5	500	1.06

Diseño del producto



Eléctrico
DALI-2
sistema 15.0 W
inserto 12.7 W
37 Vf
350 mA
CP2 220-240V
sistema 69 lm/W ²
inserto 81 lm/W ³
1 DALI Addr.

Físico
sin borde
diámetro 75 mm
altura 106 mm
0.45 kg

Orificio
diámetro 65 mm
espesor mín. del techo 9 mm
espesor máx. del techo 25 mm
profundidad empotrada 195 mm

¹ Valor del producto continente a plena carga (no atenuado)
² incl. optical losses and the efficiency of the operating device (converter)
³ incl. optical losses

Instrucciones de montaje



Calculadora de iluminación

