

# BO 32 semi-recessed

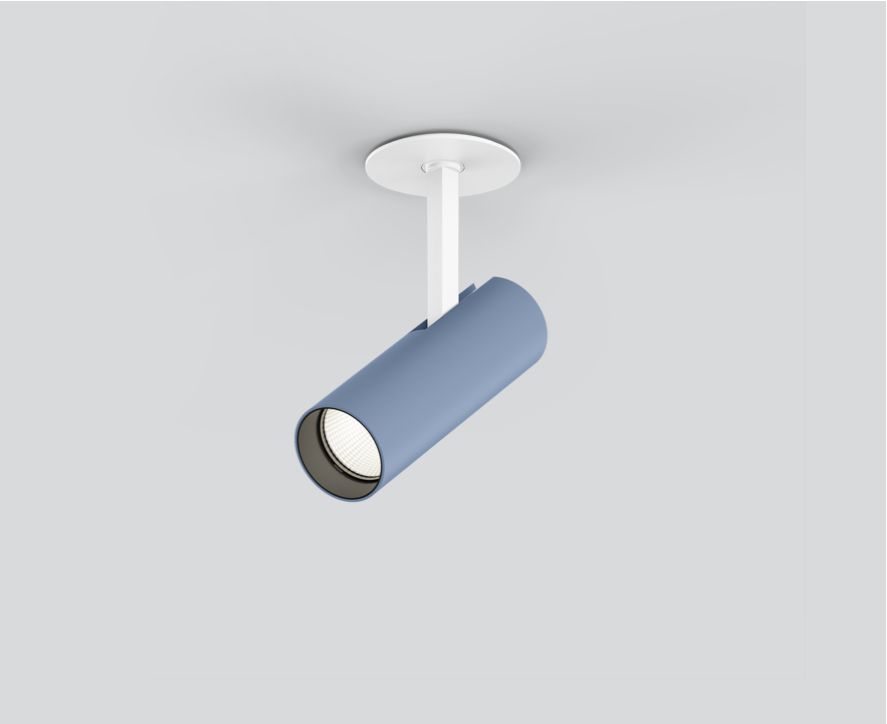
049-612071XS 002-90743



Proyecto / Tipo

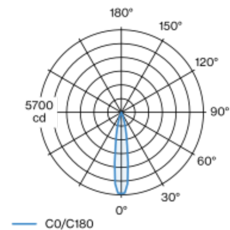
Notas

Cantidad / Fecha



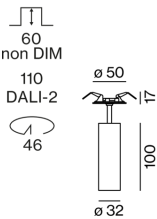
Proyector cilíndrico de aluminio; superficie pintada al polvo en colores especiales; giratorio 350° y orientable 90°; instalación empotrada con marco; apropiada para grosores de techo de 2-25 mm; refrigeración pasiva de los LEDs por medio de una geometría de cuerpo de refrigeración optimizada; con tecnología COB (Chip on Board) para eficiencia máxima; ninguna formación de sombras múltiples; color de luz 3500 K; binning inicialmente MacAdam  $\leq 2$  SDCM; CRI  $\geq 90$ ; mín. 80 % del flujo luminoso después de 50000 horas de funcionamiento; LED energéticamente eficientes con alto rendimiento de color; reflector de alta calidad vaporizado de aluminio con revestimiento de facetas esféricas; característica de difusión precisa con ángulo de proyección de 18°; buen antideslumbramiento a través de nivel de punto de luz retraído; el accesorio óptico está disponible como accesorio; el accesorio se menciona por separado; grado de protección IP20; CP2 220-240V; incluido convertidor DALI-2; confort visual sin parpadeos mediante regulación de corriente analógica (valor mínimo del 1%); convertidor externo para inserción en el techo, cableado continuo apropiado; fuente luminosa sustituible por un técnico autorizado; mecanismo de control sustituible por un técnico autorizado;

## Distribución luminosa



spot 18°		
h (m)	EO° (lx)	ø (m)
1	5620	0.32
2	1400	0.63
3	620	0.95
4	350	1.27
5	220	1.58

## Diseño del producto



### General

Techo , Semi-empotrado

inclinación máx. 90°

giro 350°

colores especiales

IP20

742 lm

### LED

3500 K

IRC  $\geq 90$

L80 / 50000 h

MacAdam inicial  $\leq 2$  SDCM

R<sub>g</sub>: 97 , R<sub>f</sub>: 90 , R<sub>(1-15)</sub>: 89

MR 0.7

MDER 0.63

### Óptico

spot

beam angle 18°

PstLM  $\leq 1.0$ <sup>1</sup>

SVM  $\leq 0.4$ <sup>1</sup>

### Eléctrico

DALI-2

11.6 W

inserto 8.7 W

36 Vf

250 mA

CP2 220-240V

64 lm/W

1 DALI Addr.

### Físico

diameter 32 mm

altura 139 mm

0.19 kg

### Orificio

diameter 46 mm

min. ceiling thickness 2 mm

max. ceiling thickness 25 mm

recessed depth 110 mm

<sup>1</sup> Valor del producto continente a plena carga (no atenuado)

## Instrucciones de montaje



## Calculadora de iluminación

