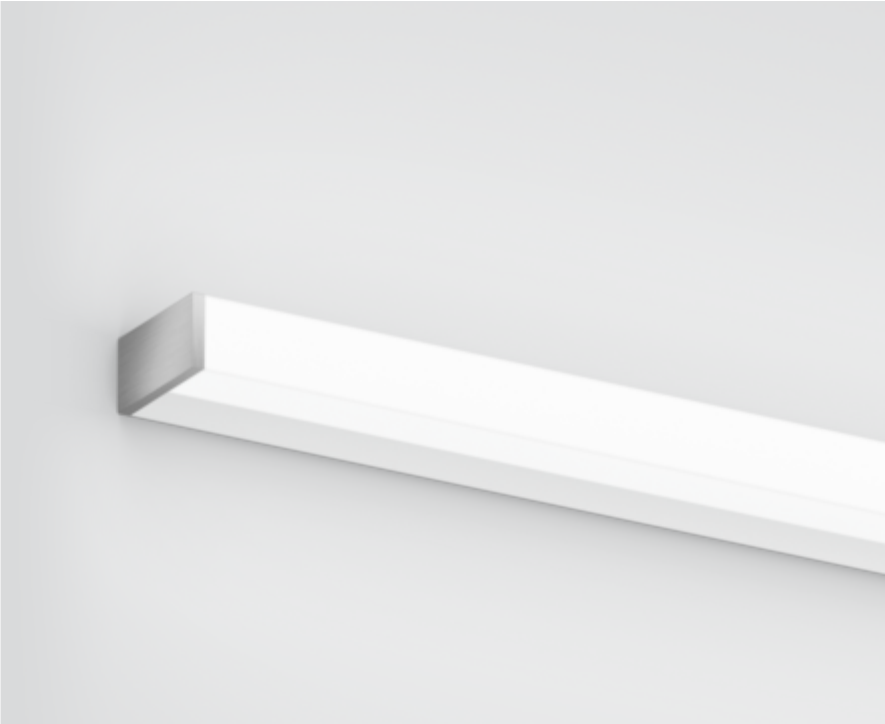




Proyecto / Tipo
Notas
Cantidad / Fecha



--	--

General
Pared , Superficie
blanco , RAL 9010 ¹
Tapa terminal aluminio cepillado
IP44
2220 lm

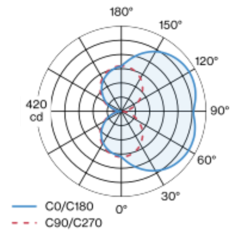
LED
4000 K
IRC ≥ 90
L80 / 50000 h
MacAdam inicial ≤ 3 SDCM
R _g : 98 , R _r : 90 , R _{t(1-15)} : 88
MR 0.76
MDER 0.69

Óptico
High Performance Opal
opal (lambertsch)
PstLM ≤ 1.0 ²
SVM ≤ 0.4 ²

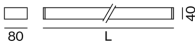
Eléctrico
DALI-2
220-240 V
sistema 19.7 W
sistema 113 lm/W ³
CP1
1 DALI Addr.

Físico
longitud 900 mm
ancho 80 mm
altura 40 mm
1.3 kg

Distribución luminosa



Diseño del producto



¹ Código RAL
² Valor del producto continente a plena carga (no atenuado)
³ incluida la consideración de las pérdidas ópticas, las pérdidas de la unidad de control interno y la eficiencia del dispositivo operativo

Instrucciones de montaje





Proyecto / Tipo

Notas

Cantidad / Fecha

Factor de mantenimiento

Tiempo de funcionamiento [h]	10 000	20 000	30 000	40 000	50 000
LLMF	0.96	0.92	0.87	0.83	0.8
LSF	1	1	1	1	1

MF	LMF × RSMF × LLMF × LSF	RSMF ^a	Factor de mantenimiento del local
MF	Factor de mantenimiento	LLMF	Factor de mantenimiento del flujo luminoso de la lámpara
LMF ^a	Factor de mantenimiento de la luminaria	LSF	Factor de supervivencia de la lámpara

^a De acuerdo a "CIE 97, Maintenance of indoor electric lighting systems", 2005, ISBN 3-900-734-34-8. Los valores deben ser determinados por el planificador.

Tipos de disyuntores

Tipo de disyuntor automático	Numero de fijaciones
B10	18
B13	24
B16	30
B20	37
B25	46
C10	31
C13	40
C16	51
C20	62
C25	78