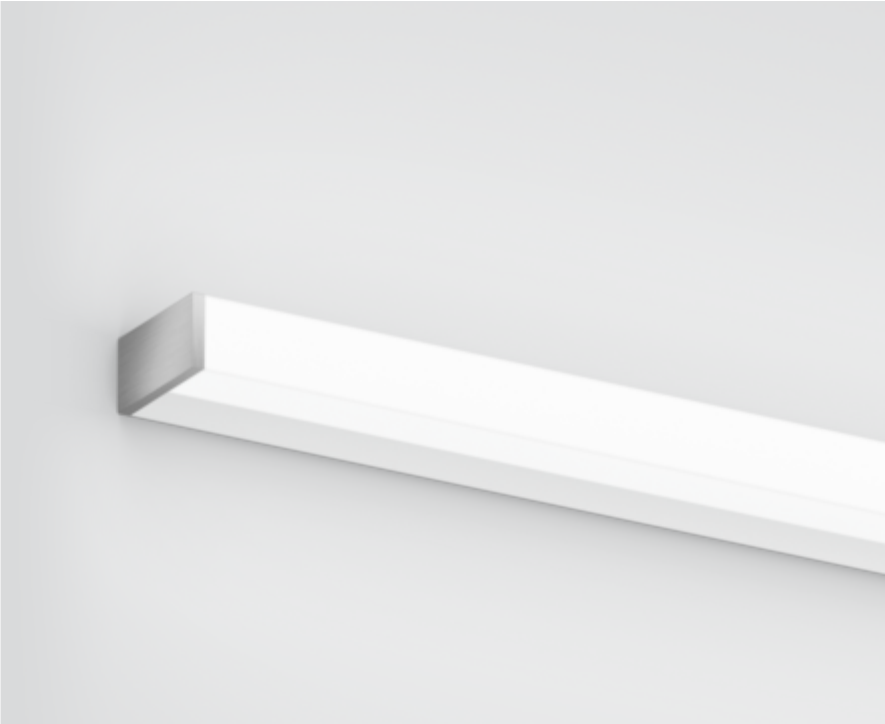




Proyecto / Tipo
Notas
Cantidad / Fecha



General

Pared , Superficie
blanco , RAL 9010 ¹
Tapa terminal aluminio cepillado
IP44
1480 lm

LED

4000 K
IRC ≥ 90
L80 / 50000 h
MacAdam inicial ≤ 3 SDCM
R _g : 98 , R _r : 90 , R _{t(1-15)} : 88
MR 0.76
MDER 0.69

Óptico

High Performance Opal
opal (lambertsch)
PstLM ≤ 1.0 ²
SVM ≤ 0.4 ²

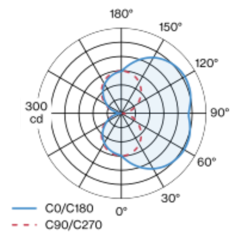
Eléctrico

non atenuable
220-240 V
sistema 13.1 W
sistema 113 lm/W ³
CP1

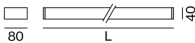
Físico

longitud 600 mm
ancho 80 mm
altura 40 mm
1 kg

Distribución luminosa



Diseño del producto



¹ Código RAL
² Valor del producto continente a plena carga (no atenuado)
³ incluida la consideración de las pérdidas ópticas, las pérdidas de la unidad de control interno y la eficiencia del dispositivo operativo

Instrucciones de montaje

