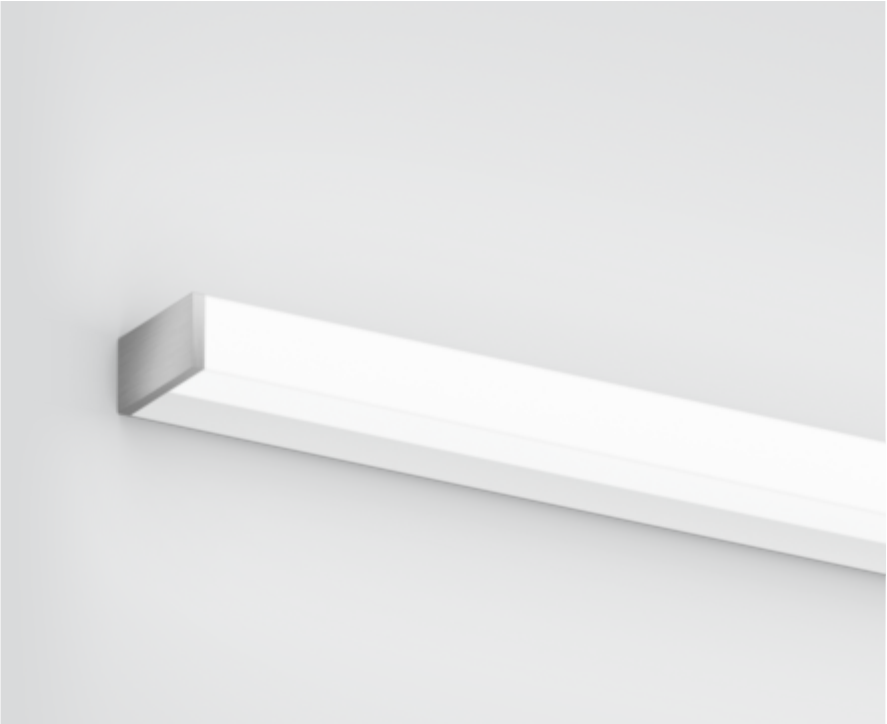




Proyecto / Tipo
Notas
Cantidad / Fecha



	IP 44	
--	-------	--

General
Pared , Superficie
blanco , RAL 9010 ¹
Tapa terminal aluminio cepillado
IP44
1480 lm

LED
4000 K
IRC ≥ 90
L80 / 50000 h
MacAdam inicial ≤ 3 SDCM
R _g : 98 , R _r : 90 , R _{t(1-15)} : 88
MR 0.76
MDER 0.69

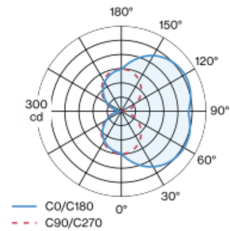
Óptico
High Performance Opal
opal (lambertsch)
PstLM ≤ 1.0 ²
SVM ≤ 0.4 ²

Eléctrico
DALI-2
220-240 V
sistema 13.1 W
sistema 113 lm/W ³
CP1
1 DALI Addr.

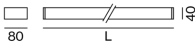
Físico
longitud 600 mm
ancho 80 mm
altura 40 mm
1 kg

Cuerpo de lámpara de perfil extrusionado de aluminio; versión angular; ningún tornillo visible; superficie pintada al polvo en blanco; tapa terminal aluminio cepillado; apropiado para el montaje en pared; perfil de luminaria premontable; con proyección de luz por tres lados; tapa HPO (High Performance Opal) para iluminación homogénea; color de luz 4000 K; binning inicialmente MacAdam ≤ 3 SDCM; CRI ≥ 90; mín. 80 % del flujo luminoso después de 50000 horas de funcionamiento; LED energéticamente eficientes con alto rendimiento de color; grado de protección IP44; CP1; 220-240 V; incluido convertidor DALI-2; fuente luminosa no sustituible; mecanismo de control sustituible por un técnico autorizado;

Distribución luminosa



Diseño del producto



¹ Código RAL
² Valor del producto continente a plena carga (no atenuado)
³ incluida la consideración de las pérdidas ópticas, las pérdidas de la unidad de control interno y la eficiencia del dispositivo operativo

Instrucciones de montaje

