

SQUADRO single-sided wallwasher

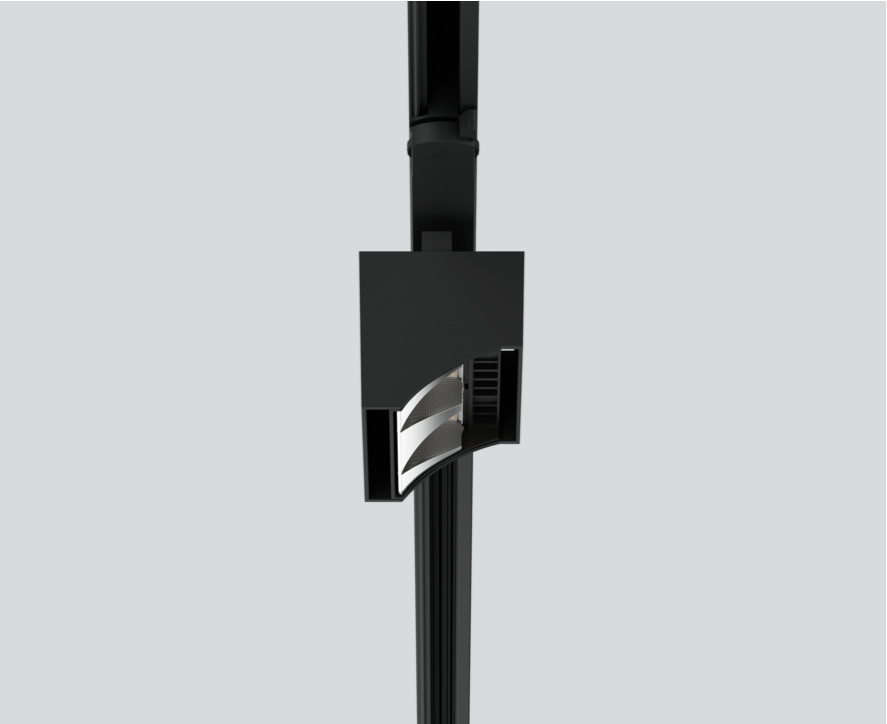
track
149-2210238S



Proyecto / Tipo

Notas

Cantidad / Fecha



General
Techo , Rail
min. inclinación -10°
inclinación máx. 20°
giro 350°
negro , RAL 9005 ¹
IP20
4970 lm

LED
3500 K
IRC ≥ 90
L80 / 50000 h
MacAdam inicial ≤ 2 SDCM
R _g : 99 , R _r : 92 , R ₍₁₋₁₅₎ : 93
MR 0.61
MDER 0.55

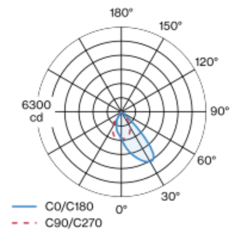
Óptico
shelf floor washer
PstLM ≤ 1.0 ²
SVM ≤ 0.4 ²

Proyector en rail electrificado de fundición de aluminio en la versión con 2 lámparas; superficie pintada al polvo en negro; driver integrado en el proyector; disipador de calor para proporcionar una gestión térmica óptima y enfriamiento pasivo de los LEDs; con tecnología COB (Chip on Board) para una máxima eficacia; color de luz 3500 K; binning inicialmente MacAdam ≤ 2 SDCM; CRI ≥ 90; min. 80 % del flujo luminoso después de 50000 horas de funcionamiento; LED energéticamente eficientes con alto rendimiento de color; proyector para zonas de pasillos shelf floor washer con reflectores especiales de múltiples superficies de formas libres con óptica facetada para una orientación de la luz sumamente precisa; iluminación precisa de estanterías y de zonas de pasillos; evitando de forma óptima el deslumbramiento longitudinal para un elevado confort visual en la zona del pasillo; módulos de iluminación ajustables (orientable entre +20° y -10°); giratorio 350°; grado de protección IP20; vidrio de protección IP40 disponible como accesorio; el accesorio se menciona por separado; CP2; 220-240 V; incluido convertidor DALI-2; adaptador para instalación sin herramientas y facilita el desplazamiento en diferentes carriles de 3 fases; incluye accesorio para la correcta alineación de la luminaria; fuente luminosa sustituible por un técnico autorizado; mecanismo de control sustituible por un técnico autorizado;

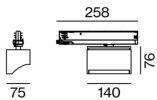
Eléctrico
DALI-2
220-240 V
sistema 36 W
sistema 138 lm/W ³
CP2

Físico
longitud 140 mm
ancho 75 mm
altura 87 mm

Distribución luminosa



Diseño del producto



¹ Código RAL
² Valor del producto continente a plena carga (no atenuado)
³ incluida la consideración de las pérdidas ópticas, las pérdidas de la unidad de control interno y la eficiencia del dispositivo operativo

Instrucciones de montaje



Calculadora de iluminación



SQUADRO single-sided wallwasher

track
149-2210238S



Proyecto / Tipo

Notas

Cantidad / Fecha

Factor de mantenimiento

Tiempo de funcionamiento [h]	10 000	20 000	30 000	40 000	50 000
LLMF	0.977	0.94	0.905	0.871	0.838
LSF	1	1	1	1	1

MF	LMF × RSMF × LLMF × LSF	RSMF ^a	Factor de mantenimiento del local
MF	Factor de mantenimiento	LLMF	Factor de mantenimiento del flujo luminoso de la lámpara
LMF ^a	Factor de mantenimiento de la luminaria	LSF	Factor de supervivencia de la lámpara

^a De acuerdo a "CIE 97, Maintenance of indoor electric lighting systems", 2005, ISBN 3-900-734-34-8. Los valores deben ser determinados por el planificador.

Tipos de disyuntores

Tipo de disyuntor automático	Numero de fijaciones
B16	27
C16	44

Accesorios opticos

IP40 PROTECTION GLASS

TIPO	NÚMERO(S) DE ARTÍCULO
1 x 2 lámparas / proyección de un lado	049-2910010

