

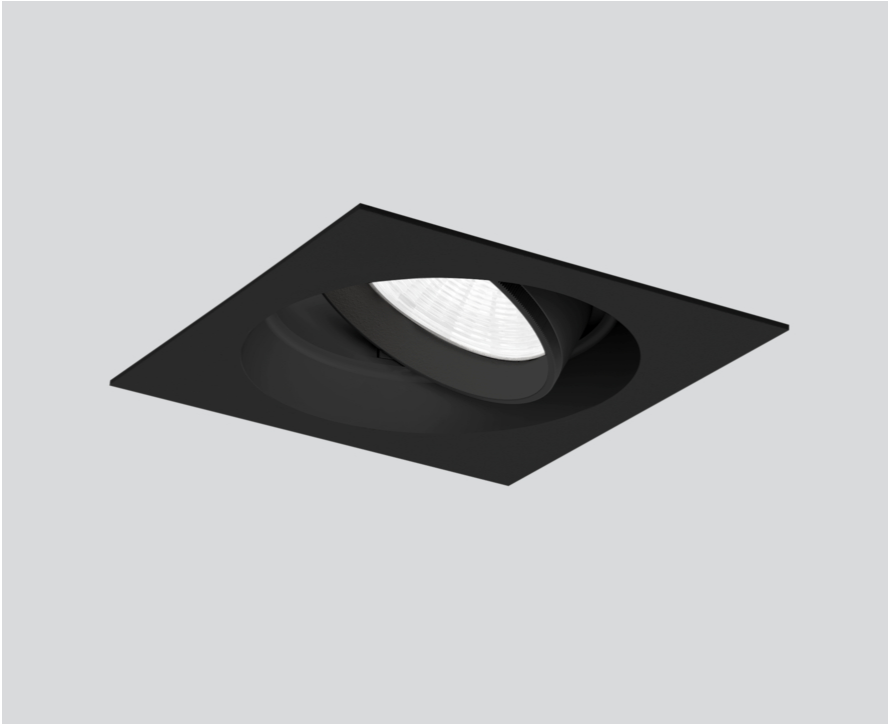
# SASSO PRO 100

## adjustable offset trim square

048-2410418S 052-1952418



Proyecto / Tipo
Notas
Cantidad / Fecha



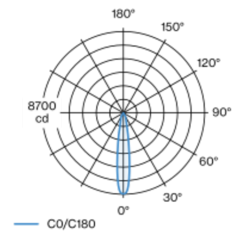
<b>General</b>
Techo , Empotrado
inclinación máx. 35°
giro 360°
negro , RAL 9005 <sup>1</sup>
Set de montaje negro intenso
IP20
1330 lm

<b>LED</b>
2700 K
IRC ≥ 90
L90 / 50000 h
MacAdam inicial ≤ 3 SDCM
R <sub>g</sub> : 100 , R <sub>f</sub> : 89 , R <sub>(1-15)</sub> : 86
MR 0.49
MDER 0.44

<b>Óptico</b>
spot
ángulo de haz 17°
P <sub>stLM</sub> ≤ 1.0 <sup>2</sup>
SVM ≤ 0.4 <sup>2</sup>

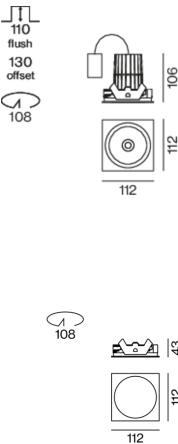
Proyector empotrable redondo de fundición inyectada de aluminio con nivel de lámpara retrasado; superficie pintada al polvo en negro; giratorio 360° y orientable 35°; montaje sin herramientas mediante kit de montaje con sistema de inserción por bola patentado; carcasa de montaje cuadrada; con marco negro intenso; apropiada para grosores de techo de 5-25 mm; refrigeración pasiva de los LEDs por medio de una geometría de cuerpo de refrigeración optimizada; con tecnología COB (Chip on Board) para eficiencia máxima; ninguna formación de sombras múltiples; color de luz 2700 K; binning inicialmente MacAdam ≤ 3 SDCM; CRI ≥ 90; mín. 90 % del flujo luminoso después de 50000 horas de funcionamiento; LED energéticamente eficientes con alto rendimiento de color; incl. reflector de plástico de alta calidad con óptica facetada esférica; vaporizado de aluminio; reflexión de color neutral a través de una ausencia absoluta de color de interferencia; para puesta en escena brillante de objetos; característica de difusión precisa con ángulo de proyección de 17°; insertable e intercambiable sin herramienta; los accesorios ópticos están disponibles como accesorios; el accesorio se menciona por separado; grado de protección IP20; CP2; 220-240 V; incluido convertidor, no regulable; Convertidor cableado en el lado secundario; caja de conexión para cableado, 3 o 5 pines, disponible como accesorio; fuente luminosa sustituible por un técnico autorizado; mecanismo de control sustituible por un técnico autorizado;

### Distribución luminosa



h (m)	E0° (lx)	ø (m)
1	8660	0.29
2	2160	0.59
3	960	0.88
4	540	1.18
5	350	1.47

### Diseño del producto



<b>Eléctrico</b>
non atenuable
220-240 V
sistema 14.7 W
sistema 90 lm/W <sup>3</sup>
CP2

<b>Físico</b>
borde
longitud 112 mm
ancho 112 mm
altura 106 mm
0.59 kg

<b>Orificio</b>
diámetro 108 mm
espesor mín. del techo 5 mm
espesor máx. del techo 25 mm
profundidad empotrada 130 mm

<sup>1</sup> Código RAL  
<sup>2</sup> Valor del producto continente a plena carga (no atenuado)  
<sup>3</sup> incluida la consideración de las pérdidas ópticas, las pérdidas de la unidad de control interno y la eficiencia del dispositivo operativo

### Instrucciones de montaje

### Calculadora de iluminación



# SASSO PRO 100

## adjustable offset trim square

048-2410418S 052-1952418



Proyecto / Tipo \_\_\_\_\_

Notas \_\_\_\_\_

Cantidad / Fecha \_\_\_\_\_

### Factor de mantenimiento

Tiempo de funcionamiento [h]	10 000	20 000	30 000	40 000	50 000
LLMF	0.98	0.96	0.94	0.92	0.9
LSF	1	1	1	1	1
MF	$LMF \times RSMF \times LLMF \times LSF$				
MF	Factor de mantenimiento				
LMF <sup>a</sup>	Factor de mantenimiento de la luminaria				
		RSMF <sup>a</sup>	Factor de mantenimiento del local		
		LLMF	Factor de mantenimiento del flujo luminoso de la lámpara		
		LSF	Factor de supervivencia de la lámpara		

<sup>a</sup> De acuerdo a "CIE 97, Maintenance of indoor electric lighting systems", 2005, ISBN 3-900-734-34-8. Los valores deben ser determinados por el planificador.

### Tipos de disyuntores

Tipo de disyuntor automático	Numero de fijaciones
B10	22
B16	36
C10	37
C16	60

### Componentes

#### MOUNTING SET

TIPO	COLOR	L-AN-AL (MM)	NÚMERO(S) DE ARTÍCULO
square offset 17 mm	negro intenso	112-112-43	052-1952418



### Accesorios de montaje

#### THROUGH WIRING CONNECTION BOX

TIPO	L-AN-AL (MM)	NÚMERO(S) DE ARTÍCULO
cable non DIM ø 4 – 12 mm, Linect®-Ready	105-58-30	005-2531110
DALI cable ø 4 – 12 mm, Linect®-Ready	105-58-30	005-2551110



### Accesorios de montaje

#### PRIMED CONCRETE MOUNTING HOUSING

L-AN-AL (MM)	NÚMERO(S) DE ARTÍCULO
240-400-130	052-1914420



# SASSO PRO 100

## adjustable offset trim square

048-2410418S 052-1952418



Proyecto / Tipo

Notas

Cantidad / Fecha

### Accesorios opticos

#### HONEYCOMB LOUVER

COLOR	Ø (MM)	NÚMERO(S) DE ARTÍCULO
blanco tráfico	74	048-2191317
negro intenso	74	048-2191318



#### LINEAR PRISMATIC LENS

COLOR	Ø (MM)	NÚMERO(S) DE ARTÍCULO
blanco tráfico	74	048-2192317
negro intenso	74	048-2192318



#### SNOOT

COLOR	Ø (MM)	NÚMERO(S) DE ARTÍCULO
blanco tráfico	74	048-2191117
negro intenso	74	048-2191118



#### SNOOT WITH HONEYCOMB LOUVER

COLOR	Ø (MM)	NÚMERO(S) DE ARTÍCULO
blanco tráfico	74	048-2191217
negro intenso	74	048-2191218

