

# SASSO PRO 100

## adjustable offset trim square

048-2410438M 052-1952418



Proyecto / Tipo

Notas

Cantidad / Fecha



### General

Techo , Empotrado

inclinación máx. 35°

giro 360°

negro , RAL 9005<sup>1</sup>

Set de montaje negro intenso

IP20

1310 lm

### LED

2700 K

IRC ≥ 90

L90 / 50000 h

MacAdam inicial ≤ 3 SDCM

R<sub>g</sub>: 100 , R<sub>f</sub>: 89 , R<sub>(1-15)</sub>: 86

MR 0.49

MDER 0.44

### Óptico

medium

ángulo de haz 24°

P<sub>st</sub>LM ≤ 1.0<sup>2</sup>

SVM ≤ 0.4<sup>2</sup>

### Eléctrico

DALI-2

220-240 V

sistema 14.7 W

sistema 89 lm/W<sup>3</sup>

CP2

1 DALI Addr.

### Físico

borde

longitud 112 mm

ancho 112 mm

altura 106 mm

0.59 kg

### Orificio

diámetro 108 mm

espesor mín. del techo 5 mm

espesor máx. del techo 25 mm

profundidad empotrada 130 mm

<sup>1</sup> Código RAL

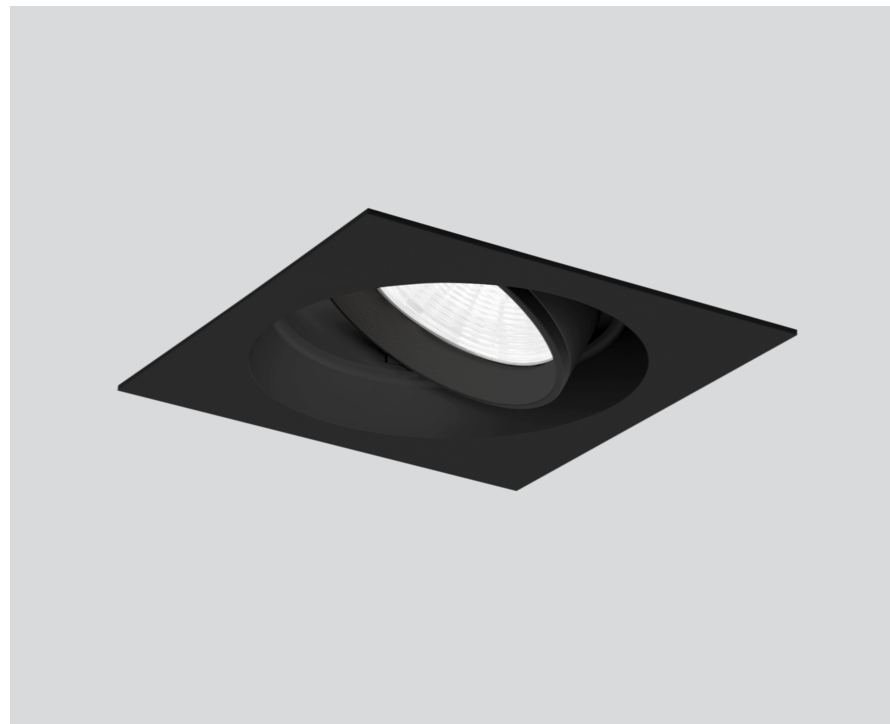
<sup>2</sup> Valor del producto continente a plena carga (no atenuado)

<sup>3</sup> DISPOSITIVO: con consideración de pérdidas ópticas y de la unidad de control. SISTEMA: con consideración de pérdidas ópticas, de la unidad de control y de la eficiencia del dispositivo.

### Instrucciones de montaje

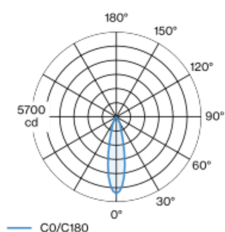


### Calculadora de iluminación



Proyector empotrable redondo de fundición inyectada de aluminio con nivel de lámpara retrasado; superficie pintada al polvo en negro; giratorio 360° y orientable 35°; montaje sin herramientas mediante kit de montaje con sistema de inserción por bola patentado; carcasa de montaje cuadrada; con marco negro intenso; apropiada para grosores de techo de 5-25 mm; refrigeración pasiva de los LEDs por medio de una geometría de cuerpo de refrigeración optimizada; con tecnología COB (Chip on Board) para eficiencia máxima; ninguna formación de sombras múltiples; color de luz 2700 K; binning inicialmente MacAdam ≤ 3 SDCM; CRI ≥ 90; mín. 90 % del flujo luminoso después de 50000 horas de funcionamiento; LED energéticamente eficientes con alto rendimiento de color; incl. reflector de plástico de alta calidad con óptica facetada esférica; vaporizado de aluminio; reflexión de color neutral a través de una ausencia absoluta de color de interferencia; para puesta en escena brillante de objetos; característica de difusión precisa con ángulo de proyección de 24°; insertable e intercambiable sin herramienta; los accesorios ópticos están disponibles como accesorios; el accesorio se menciona por separado; grado de protección IP20; CP2; 220-240 V; incluido convertidor DALI-2; Convertidor cableado en el lado secundario; caja de conexión para cableado, 3 o 5 pines, disponible como accesorio; fuente luminosa sustituible por un técnico autorizado; mecanismo de control sustituible por un técnico autorizado;

### Distribución luminosa



medium 24°

h (m)	E0° (lx)	ø (m)
1	5130	0.43
2	1280	0.87
3	570	1.30
4	320	1.73
5	210	2.17

### Diseño del producto



[048-2410438M 052-1952418] Los datos técnicos se refieren a los valores de medición para una temperatura ambiente de 25 °C. Los datos relativos al flujo luminoso están sujetos inicialmente a una tolerancia de ±10 %; los relativos a la potencia de conexión eléctrica, inicialmente a una tolerancia de ±10 %; y los relativos a la temperatura del color, inicialmente a ±150 K. Non nos hacemos responsables de posibles errores de impresión. Se aplican las Condiciones Generales de Contratación de XAL GmbH.

© XAL GmbH · Auer-Welsbach-Gasse 36 · 8055 Graz · Austria · www.xal.com

09.04.2025