

SASSO PRO 100

adjustable flush trim round

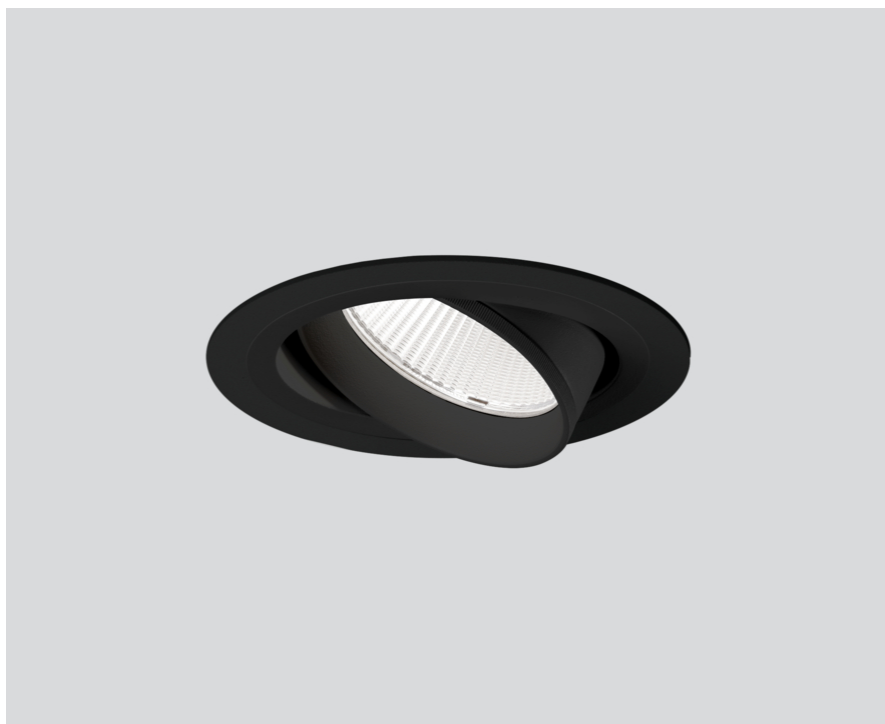
048-2410638M 052-1922448



Proyecto / Tipo

Notas

Cantidad / Fecha



General

Techo , Empotrado

inclinación máx. 35°

giro 360°

negro , RAL 9005 ¹

Set de montaje negro intenso

IP20

1450 lm

LED

4000 K

IRC ≥ 90

L80 / 50000 h

MacAdam inicial ≤ 3 SDCM

R_g: 97 , R_r: 89 , R₍₁₋₁₅₎: 91

MR 0.85

MDER 0.77

Óptico

medium

ángulo de haz 24°

P_{st}LM ≤ 1.0 ²

SVM ≤ 0.4 ²

Eléctrico

DALI-2

220-240 V

sistema 14.7 W

sistema 99 lm/W³

CP2

1 DALI Addr.

Físico

borde

diámetro 112 mm

altura 106 mm

0.6 kg

Orificio

diámetro 108 mm

espesor mín. del techo 5 mm

espesor máx. del techo 25 mm

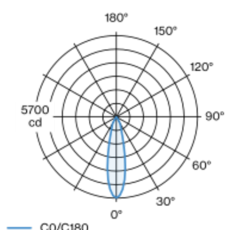
profundidad empotrada 110 mm

¹ Código RAL

² Valor del producto continente a plena carga (no atenuado)

³ DISPOSITIVO: con consideración de pérdidas ópticas y de la unidad de control. SISTEMA: con consideración de pérdidas ópticas, de la unidad de control y de la eficiencia del dispositivo.

Distribución luminosa



medium 24°

h (m)	E0° (lx)	ø (m)
1	5680	0.43
2	1420	0.87
3	630	1.30
4	360	1.73
5	230	2.17

Diseño del producto



Instrucciones de montaje



Calculadora de iluminación



[048-2410638M 052-1922448] Los datos técnicos se refieren a los valores de medición para una temperatura ambiente de 25 °C. Los datos relativos al flujo luminoso están sujetos inicialmente a una tolerancia de ±10 %; los relativos a la potencia de conexión eléctrica, inicialmente a una tolerancia de ±10 %; y los relativos a la temperatura del color, inicialmente a ±150 K. Non nos hacemos responsables de posibles errores de impresión. Se aplican las Condiciones Generales de Contratación de XAL GmbH.

© XAL GmbH · Auer-Welsbach-Gasse 36 · 8055 Graz · Austria · www.xal.com

06.04.2025

SASSO PRO 100

adjustable flush trim round

048-2410638M 052-1922448



Proyecto / Tipo

Notas

Cantidad / Fecha

Factor de mantenimiento

Tiempo de funcionamiento [h]	10 000	20 000	30 000	40 000	50 000
LLMF	0.99	0.96	0.93	0.9	0.88
LSF	1	1	1	1	1
MF	LMF × RSMF × LLMF × LSF				
MF	Factor de mantenimiento				
LMF ^a	Factor de mantenimiento de la luminaria				
		RSMF ^a	Factor de mantenimiento del local		
		LLMF	Factor de mantenimiento del flujo luminoso de la lámpara		
		LSF	Factor de supervivencia de la lámpara		

^a De acuerdo a "CIE 97, Maintenance of indoor electric lighting systems", 2005, ISBN 3-900-734-34-8. Los valores deben ser determinados por el planificador.

Tipos de disyuntores

Tipo de disyuntor automático	Numero de fijaciones
B10	18
B16	30
C10	23
C16	36

Componentes

MOUNTING SET

TIPO	COLOR	Ø (MM)	NÚMERO(S) DE ARTÍCULO
round flush	negro intenso	112	052-1922448



Accesorios de montaje

THROUGH WIRING CONNECTION BOX

TIPO	L-AN-AL (MM)	NÚMERO(S) DE ARTÍCULO
cable non DIM ø 4 – 12 mm, Linect®-Ready	105-58-30	005-2531110
DALI cable ø 4 – 12 mm, Linect®-Ready	105-58-30	005-2551110



Accesorios de montaje

PRIMED CONCRETE MOUNTING HOUSING

L-AN-AL (MM)	NÚMERO(S) DE ARTÍCULO
240-400-130	052-1914420



SASSO PRO 100

adjustable flush trim round

048-2410638M 052-1922448



Proyecto / Tipo

Notas

Cantidad / Fecha

Accesorios opticos

HONEYCOMB LOUVER

COLOR	Ø (MM)	NÚMERO(S) DE ARTÍCULO
blanco tráfico	74	048-2191317
negro intenso	74	048-2191318



LINEAR PRISMATIC LENS

COLOR	Ø (MM)	NÚMERO(S) DE ARTÍCULO
blanco tráfico	74	048-2192317
negro intenso	74	048-2192318



SNOOT

COLOR	Ø (MM)	NÚMERO(S) DE ARTÍCULO
blanco tráfico	74	048-2191117
negro intenso	74	048-2191118



SNOOT WITH HONEYCOMB LOUVER

COLOR	Ø (MM)	NÚMERO(S) DE ARTÍCULO
blanco tráfico	74	048-2191217
negro intenso	74	048-2191218

