

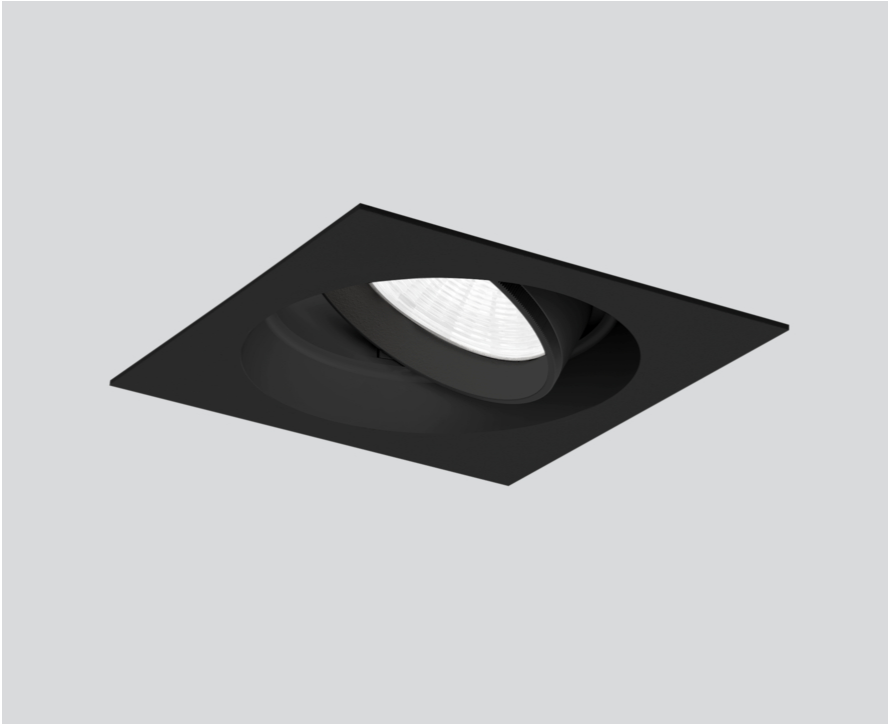
SASSO PRO 100

adjustable offset trim square

048-2412438M 052-1952418

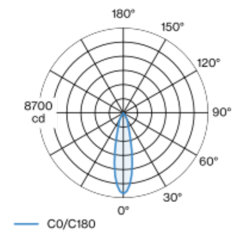


Proyecto / Tipo
Notas
Cantidad / Fecha



Proyector empotrable redondo de fundición inyectada de aluminio con nivel de lámpara retrasado; superficie pintada al polvo en negro; giratorio 360° y orientable 35°; montaje sin herramientas mediante kit de montaje con sistema de inserción por bola patentado; carcasa de montaje cuadrada; con marco negro intenso; apropiada para grosores de techo de 5-25 mm; refrigeración pasiva de los LEDs por medio de una geometría de cuerpo de refrigeración optimizada; con tecnología COB (Chip on Board) para eficiencia máxima; ninguna formación de sombras múltiples; color de luz 2700 K; binning inicialmente MacAdam ≤ 3 SDCM; CRI ≥ 90 ; mín. 85 % del flujo luminoso después de 50000 horas de funcionamiento; LED energéticamente eficientes con alto rendimiento de color; incl. reflector de plástico de alta calidad con óptica facetada esférica; vaporizado de aluminio; reflexión de color neutral a través de una ausencia absoluta de color de interferencia; para puesta en escena brillante de objetos; característica de difusión precisa con ángulo de proyección de 24°; insertable e intercambiable sin herramienta; los accesorios ópticos están disponibles como accesorios; el accesorio se menciona por separado; grado de protección IP20; CP2; incluido convertidor DALI-2; Convertidor cableado en el lado secundario; caja de conexión para cableado, 3 o 5 pines, disponible como accesorio; fuente luminosa sustituible por un técnico autorizado; mecanismo de control sustituible por un técnico autorizado;

Distribución luminosa



h (m)	E0° (lx)	ø (m)
1	8270	0.43
2	2070	0.87
3	920	1.30
4	520	1.73
5	330	2.17

Diseño del producto



General

Techo , Empotrado
inclinación máx. 35°
giro 360°
negro , RAL9005 ¹
Set de montaje negro intenso
IP20
2110 lm

LED

2700 K
IRC ≥ 90
L85 / 50000 h
MacAdam inicial ≤ 3 SDCM
R _g : 100 , R _f : 89 , R ₍₁₋₁₅₎ : 86
MR 0.49
MDER 0.44

Óptico

medium
ángulo de haz 24°
PstLM ≤ 1.0 ²
SVM ≤ 0.4 ²

Eléctrico

DALI-2
220-240 V
sistema 27.0 W
CP2
sistema 78 lm/W ³
1 DALI Addr.

Físico

borde
longitud 112 mm
ancho 112 mm
altura 106 mm
0.59 kg

Orificio

diámetro 108 mm
espesor mín. del techo 5 mm
espesor máx. del techo 25 mm
profundidad empotrada 130 mm

¹ Código RAL
² Valor del producto continente a plena carga (no atenuado)
³ incl. optical losses and the efficiency of the operating device (converter)

Instrucciones de montaje



Calculadora de iluminación

