

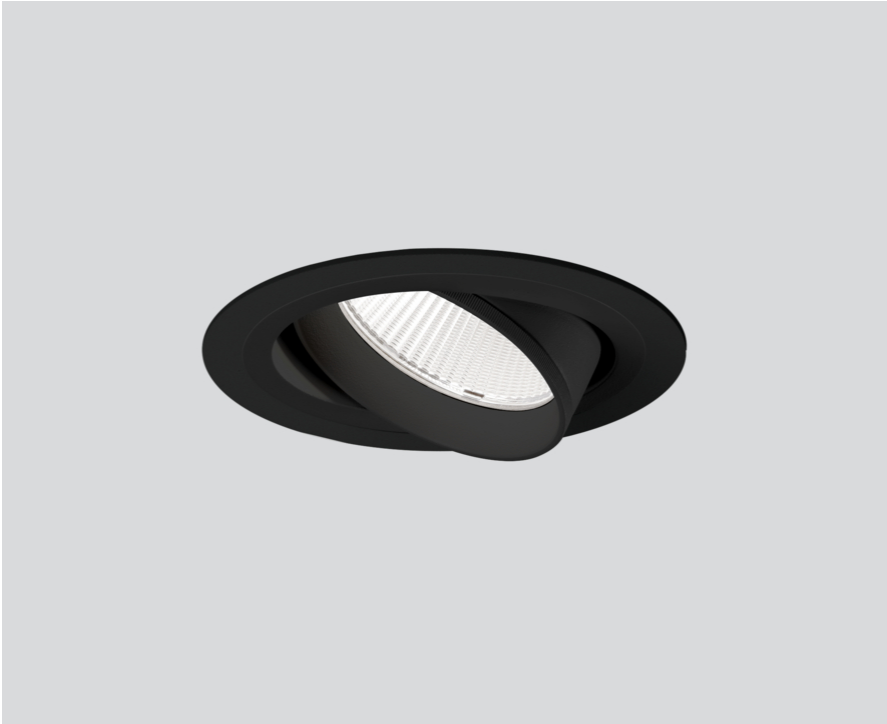
SASSO PRO 100

adjustable flush trim round

048-2413418M 052-1922448



Proyecto / Tipo	
Notas	
Cantidad / Fecha	



--	--	--	--

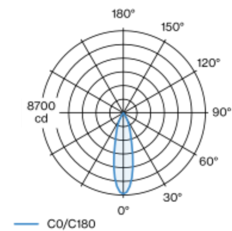
General
Techo , Empotrado
inclinación máx. 35°
giro 360°
negro , RAL9005 ¹
Set de montaje negro intenso
IP20
2490 lm

LED
2700 K
IRC ≥ 90
L90 / 50000 h
MacAdam inicial ≤ 3 SDCM
R _g : 101 , R _r : 94 , R _{1-15} : 95
MR 0.55
MDER 0.5

Óptico
medium
ángulo de haz 26°
P _{stLM} ≤ 1.0 ²
SVM ≤ 0.4 ²

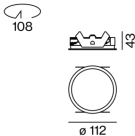
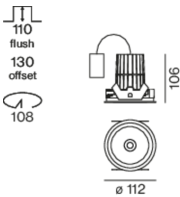
Proyector empotrable redondo de fundición inyectada de aluminio; superficie pintada al polvo en negro; giratorio 360° y orientable 35°; montaje sin herramientas mediante kit de montaje con sistema de inserción por bola patentado; carcasa de montaje redonda; con marco negro intenso; apropiada para grosores de techo de 5-25 mm; refrigeración pasiva de los LEDs por medio de una geometría de cuerpo de refrigeración optimizada; con tecnología COB (Chip on Board) para eficiencia máxima; ninguna formación de sombras múltiples; color de luz 2700 K; binning inicialmente MacAdam ≤ 3 SDCM; CRI ≥ 90; min. 90 % del flujo luminoso después de 50000 horas de funcionamiento; LED energéticamente eficientes con alto rendimiento de color; incl. reflector de plástico de alta calidad con óptica facetada esférica; vaporizado de aluminio; reflexión de color neutral a través de una ausencia absoluta de color de interferencia; para puesta en escena brillante de objetos; característica de difusión precisa con ángulo de proyección de 26°; insertable e intercambiable sin herramienta; los accesorios ópticos están disponibles como accesorios; el accesorio se menciona por separado; grado de protección IP20; CP2 220-240V; incluido convertidor, no regulable; Convertidor cableado en el lado secundario; caja de conexión para cableado, 3 o 5 pines, disponible como accesorio; fuente luminosa sustituible por un técnico autorizado; mecanismo de control sustituible por un técnico autorizado;

Distribución luminosa



h (m)	E0° (lx)	ø (m)
1	8580	0.47
2	2150	0.93
3	950	1.40
4	540	1.86
5	340	2.33

Diseño del producto



Eléctrico
non atenuable
sistema 27.0 W
CP2 220-240V
sistema 92 lm/W ³
inserto 108 lm/W ⁴

Físico
borde
diámetro 112 mm
altura 106 mm
0.6 kg

Orificio
diámetro 108 mm
espesor mín. del techo 5 mm
espesor máx. del techo 25 mm
profundidad empotrada 110 mm

¹ Código RAL
² Valor del producto continente a plena carga (no atenuado)
³ incl. optical losses and the efficiency of the operating device (converter)
⁴ incl. optical losses

Instrucciones de montaje

Calculadora de iluminación

