

SASSO PRO 100

adjustable offset trim square

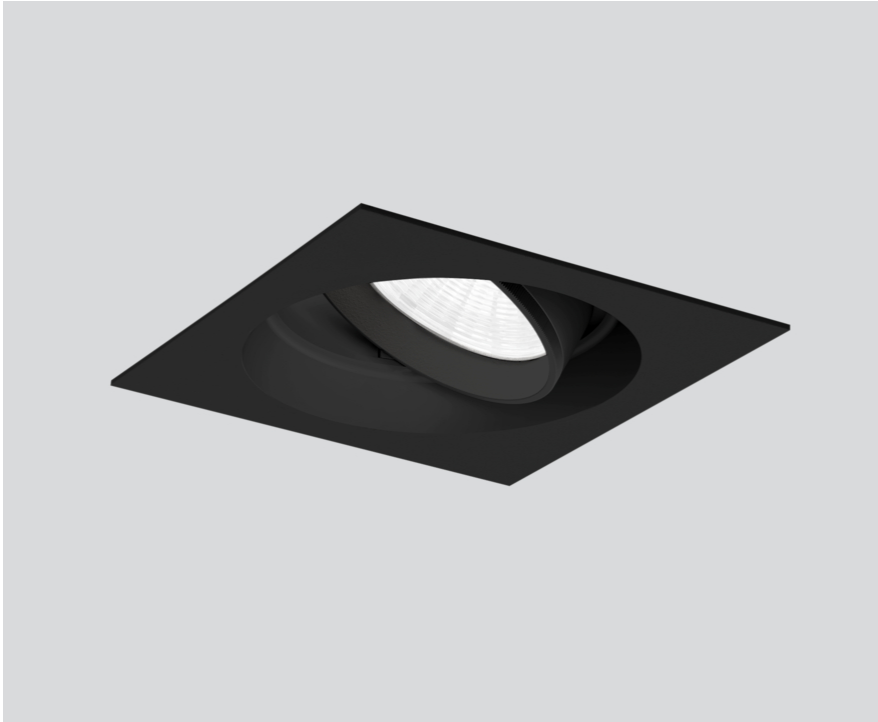
048-2412538F 052-1952418



Proyecto / Tipo

Notas

Cantidad / Fecha



General

Techo , Empotrado

inclinación máx. 35°

giro 360°

negro , RAL 9005¹

Set de montaje negro intenso

IP20

2220 lm

LED

3000 K

IRC ≥ 90

L85 / 50000 h

MacAdam inicial ≤ 3 SDCM

R_g: 100 , R_f: 89 , R₍₁₋₁₅₎: 89

MR 0.56

MDER 0.51

Óptico

flood

ángulo de haz 38°

P_{stLM} ≤ 1.0²

SVM ≤ 0.4²

Eléctrico

DALI-2

220-240 V

sistema 27.0 W

sistema 82 lm/W³

CP2

1 DALI Addr.

Físico

borde

longitud 112 mm

ancho 112 mm

altura 106 mm

0.59 kg

Orificio

diámetro 108 mm

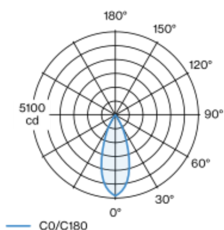
espesor mín. del techo 5 mm

espesor máx. del techo 25 mm

profundidad empotrada 130 mm

Proyector empotrable redondo de fundición inyectada de aluminio con nivel de lámpara retrasado; superficie pintada al polvo en negro; giratorio 360° y orientable 35°; montaje sin herramientas mediante kit de montaje con sistema de inserción por bola patentado; carcasa de montaje cuadrada; con marco negro intenso; apropiada para grosores de techo de 5-25 mm; refrigeración pasiva de los LEDs por medio de una geometría de cuerpo de refrigeración optimizada; con tecnología COB (Chip on Board) para eficiencia máxima; ninguna formación de sombras múltiples; color de luz 3000 K; binning inicialmente MacAdam ≤ 3 SDCM; CRI ≥ 90; mín. 85 % del flujo luminoso después de 50000 horas de funcionamiento; LED energéticamente eficientes con alto rendimiento de color; incl. reflector de plástico de alta calidad con óptica facetada esférica; vaporizado de aluminio; reflexión de color neutral a través de una ausencia absoluta de color de interferencia; para puesta en escena brillante de objetos; característica de difusión precisa con ángulo de proyección de 38°; insertable e intercambiable sin herramienta; los accesorios ópticos están disponibles como accesorios; el accesorio se menciona por separado; grado de protección IP20; CP2; 220-240 V; incluido convertidor DALI-2; Convertidor cableado en el lado secundario; caja de conexión para cableado, 3 o 5 pines, disponible como accesorio; fuente luminosa sustituible por un técnico autorizado; mecanismo de control sustituible por un técnico autorizado;

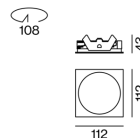
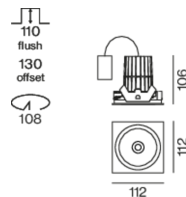
Distribución luminosa



flood 38°

h (m)	E0° (lx)	ø (m)
1	4970	0.69
2	1240	1.38
3	550	2.07
4	310	2.76
5	200	3.45

Diseño del producto



¹ Código RAL

² Valor del producto continente a plena carga (no atenuado)

³ DISPOSITIVO: con consideración de pérdidas ópticas y de la unidad de control. SISTEMA: con consideración de pérdidas ópticas, de la unidad de control y de la eficiencia del dispositivo.

Instrucciones de montaje



Calculadora de iluminación



[048-2412538F 052-1952418] Los datos técnicos se refieren a los valores de medición para una temperatura ambiente de 25 °C. Los datos relativos al flujo luminoso están sujetos inicialmente a una tolerancia de ±10 %; los relativos a la potencia de conexión eléctrica, inicialmente a una tolerancia de ±10 %; y los relativos a la temperatura del color, inicialmente a ±150 K. No nos hacemos responsables de posibles errores de impresión. Se aplican las Condiciones Generales de Contratación de XAL GmbH.

© XAL GmbH · Auer-Welsbach-Gasse 36 · 8055 Graz · Austria · www.xal.com

09.04.2025