

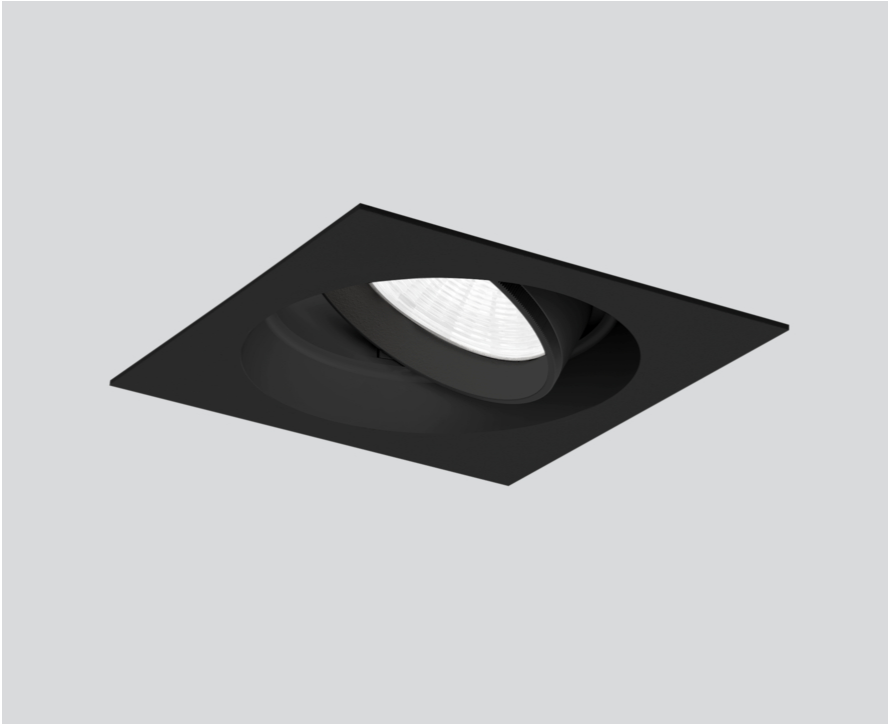
# SASSO PRO 100

## adjustable offset trim square

048-2413518M 052-1952418

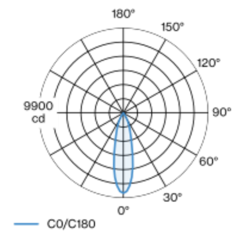


Proyecto / Tipo
Notas
Cantidad / Fecha



Proyector empotrable redondo de fundición inyectada de aluminio con nivel de lámpara retrasado; superficie pintada al polvo en negro; giratorio 360° y orientable 35°; montaje sin herramientas mediante kit de montaje con sistema de inserción por bola patentado; carcasa de montaje cuadrada; con marco negro intenso; apropiada para grosores de techo de 5-25 mm; refrigeración pasiva de los LEDs por medio de una geometría de cuerpo de refrigeración optimizada; con tecnología COB (Chip on Board) para eficiencia máxima; ninguna formación de sombras múltiples; color de luz 3000 K; binning inicialmente MacAdam  $\leq 3$  SDCM; CRI  $\geq 90$ ; mín. 90 % del flujo luminoso después de 50000 horas de funcionamiento; LED energéticamente eficientes con alto rendimiento de color; incl. reflector de plástico de alta calidad con óptica facetada esférica; vaporizado de aluminio; reflexión de color neutral a través de una ausencia absoluta de color de interferencia; para puesta en escena brillante de objetos; característica de difusión precisa con ángulo de proyección de 26°; insertable e intercambiable sin herramienta; los accesorios ópticos están disponibles como accesorios; el accesorio se menciona por separado; grado de protección IP20; CP2; 220-240 V; incluido convertidor, no regulable; Convertidor cableado en el lado secundario; caja de conexión para cableado, 3 o 5 pines, disponible como accesorio; fuente luminosa sustituible por un técnico autorizado; mecanismo de control sustituible por un técnico autorizado;

### Distribución luminosa



medium 26°

h (m)	E0° (lx)	ø (m)
1	9340	0.47
2	2330	0.93
3	1040	1.40
4	580	1.86
5	370	2.33

### Diseño del producto



### General

Techo , Empotrado
inclinación máx. 35°
giro 360°
negro , RAL 9005 <sup>1</sup>
Set de montaje negro intenso
IP20
2710 lm

### LED

3000 K
IRC $\geq 90$
L90 / 50000 h
MacAdam inicial $\leq 3$ SDCM
R <sub>g</sub> : 100 , R <sub>f</sub> : 89 , R <sub>f(1-15)</sub> : 89
MR 0.56
MDER 0.51

### Óptico

medium
ángulo de haz 26°
P <sub>stLM</sub> $\leq 1.0$ <sup>2</sup>
SVM $\leq 0.4$ <sup>2</sup>

### Eléctrico

non atenuable
220-240 V
sistema 27.0 W
sistema 100 lm/W <sup>3</sup>
CP2

### Físico

borde
longitud 112 mm
ancho 112 mm
altura 106 mm
0.59 kg

### Orificio

diámetro 108 mm
espesor mín. del techo 5 mm
espesor máx. del techo 25 mm
profundidad empotrada 130 mm

<sup>1</sup> Código RAL

<sup>2</sup> Valor del producto continente a plena carga (no atenuado)

<sup>3</sup> DISPOSITIVO: con consideración de pérdidas ópticas y de la unidad de control. SISTEMA: con consideración de pérdidas ópticas, de la unidad de control y de la eficiencia del dispositivo.

### Instrucciones de montaje



### Calculadora de iluminación



[048-2413518M 052-1952418] Los datos técnicos se refieren a los valores de medición para una temperatura ambiente de 25 °C. Los datos relativos al flujo luminoso están sujetos inicialmente a una tolerancia de  $\pm 10$  %; los relativos a la potencia de conexión eléctrica, inicialmente a una tolerancia de  $\pm 10$  %; y los relativos a la temperatura del color, inicialmente a  $\pm 150$  K. No nos hacemos responsables de posibles errores de impresión. Se aplican las Condiciones Generales de Contratación de XAL GmbH.

© XAL GmbH · Auer-Welsbach-Gasse 36 · 8055 Graz · Austria · [www.xal.com](http://www.xal.com)

08.04.2025