

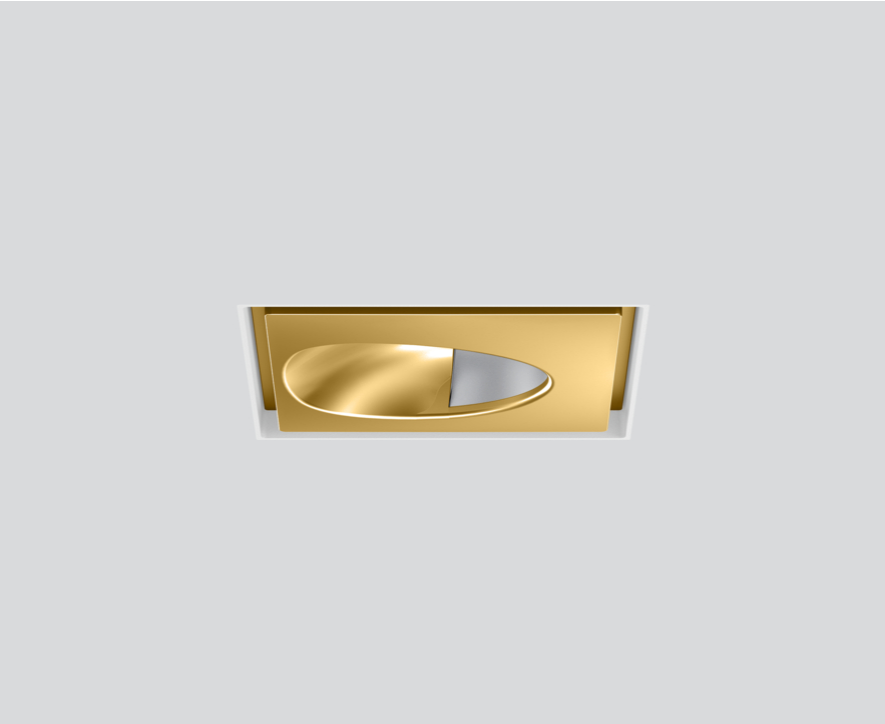
# SASSO 60 square wallwasher/floor

trimless

048-2651619W 048-2697117 002-90762

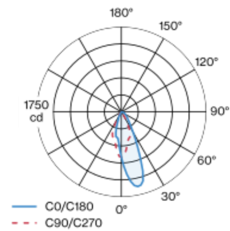


Proyecto / Tipo	
Notas	
Cantidad / Fecha	

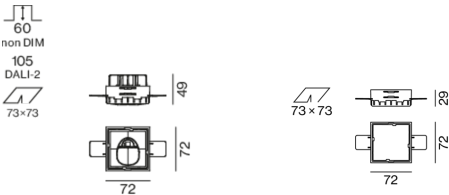


Proyector empotrable cuadrado de fundición de aluminio inyectado; de 1 lámpara; superficie dorado; montaje sin herramientas mediante kit de montaje con sistema de inserción por bola patentado; carcasa de montaje cuadrada; para montaje sin borde en techos de cartón yeso; para instalación en techos con grosor de 12,5/15/25 mm; refrigeración pasiva de los LEDs por medio de una geometría de cuerpo de refrigeración optimizada; no proporciona sombras múltiples; color de luz 4000 K; binning inicialmente MacAdam  $\leq 3$  SDCM; CRI  $\geq 90$ ; mín. 80 % del flujo luminoso después de 50000 horas de funcionamiento; LED energéticamente eficientes con alto rendimiento de color; con reflector asimétrico diseñado para proporcionar un efecto homogéneo; reflector de alta calidad con óptica micro-facetada, superficie vaporizada de aluminio; CP2 220-240V; incluido convertidor DALI-2; caja de conexión para cableado, 3 o 5 pines, disponible como accesorio; el accesorio se menciona por separado; fuente luminosa sustituible por un técnico autorizado; mecanismo de control sustituible por un técnico autorizado;

## Distribución luminosa



## Diseño del producto



## General

Techo , Empotrado	
dorado , RAL260-M <sup>1</sup>	
Set de montaje blanco tráfico	
IP20	
807 lm	

## LED

4000 K	
IRC $\geq 90$	
L80 / 50000 h	
MacAdam inicial $\leq 3$ SDCM	
R <sub>g</sub> : 94 , R <sub>f</sub> : 87 , R <sub>f(1-15)</sub> : 86	
MR 0.8	
MDER 0.72	

## Óptico

wallwasher floor	
PstLM $\leq 1.0$ <sup>2</sup>	
SVM $\leq 0.4$ <sup>2</sup>	

## Eléctrico

DALI-2	
sistema 9.7 W	
inserto 8.3 W	
27 Vf	
300 mA	
CP2 220-240V	
sistema 83 lm/W <sup>3</sup>	
inserto 98 lm/W <sup>4</sup>	
1 DALI Addr.	

## Físico

sin borde	
longitud 72 mm	
ancho 72 mm	
altura 48 mm	
0.29 kg	

## Orificio

longitud 73 mm	
ancho 73 mm	
espesor mín. del techo 12.5 mm	
espesor máx. del techo 25 mm	
profundidad empotrada 105 mm	

<sup>1</sup> Código RAL

<sup>2</sup> Valor del producto continente a plena carga (no atenuado)

<sup>3</sup> incl. optical losses and the efficiency of the operating device (converter)

<sup>4</sup> incl. optical losses

# SASSO 60 square wallwasher/floor

trimless

048-2651619W 048-2697117 002-90762



Proyecto / Tipo

Notas

Cantidad / Fecha

## Instrucciones de montaje



## Calculadora de iluminación



# SASSO 60 square wallwasher/floor

trimless

048-2651619W 048-2697117 002-90762



Proyecto / Tipo

Notas

Cantidad / Fecha

## Factor de mantenimiento

Tiempo de funcionamiento [h]	10 000	20 000	30 000	40 000	50 000
LLMF	0.96	0.92	0.89	0.85	0.82
LSF	1	1	1	1	1
MF	LMF × RSMF × LLMF × LSF				
MF	Factor de mantenimiento				
LMF <sup>a</sup>	Factor de mantenimiento de la luminaria				
RSMF <sup>a</sup>	Factor de mantenimiento del local				
LLMF	Factor de mantenimiento del flujo luminoso de la lámpara				
LSF	Factor de supervivencia de la lámpara				

<sup>a</sup> De acuerdo a "CIE 97, Maintenance of indoor electric lighting systems", 2005, ISBN 3-900-734-34-8. Los valores deben ser determinados por el planificador.

## Tipos de disyuntores

Tipo de disyuntor automático	Numero de fijaciones
B10	18
B16	30
C10	23
C16	36

## Componentes

### MOUNTING SET trimless

TIPO	COLOR	L-AN-AL (MM)	NÚMERO(S) DE ARTÍCULO
para techos de cartón-yeso 12,5/15/25 mm	blanco tráfico	72-72-29	048-2697117



### CONVERTER

TIPO	L-AN-AL (MM)	NÚMERO(S) DE ARTÍCULO
28 W	143-43-30	002-90762



## Accesorios de montaje

### THROUGH WIRING CONNECTION BOX

TIPO	L-AN-AL (MM)	NÚMERO(S) DE ARTÍCULO
cable non DIM ø 4 – 12 mm	105-58-30	005-253110
DALI cable ø 4 – 12 mm	105-58-30	005-255110



## Accesorios de montaje

### PRIMED CONCRETE MOUNTING HOUSING

COLOR	L-AN-AL (MM)	NÚMERO(S) DE ARTÍCULO
aluminio blanco	614-307-120	048-2695110



## Accesorios eléctricos opcionales

### DIN RAIL POWER SUPPLY

TIPO	L-AN-AL (MM)	NÚMERO(S) DE ARTÍCULO
160 W	72-90-63	005-6520210



### DIN RAIL LED DRIVER

TIPO	L-AN-AL (MM)	NÚMERO(S) DE ARTÍCULO
DALI-2   200-1050 mA   2 x 42W	36-88-59	005-6121030

