

# SASSO 100 square adjustable

trim

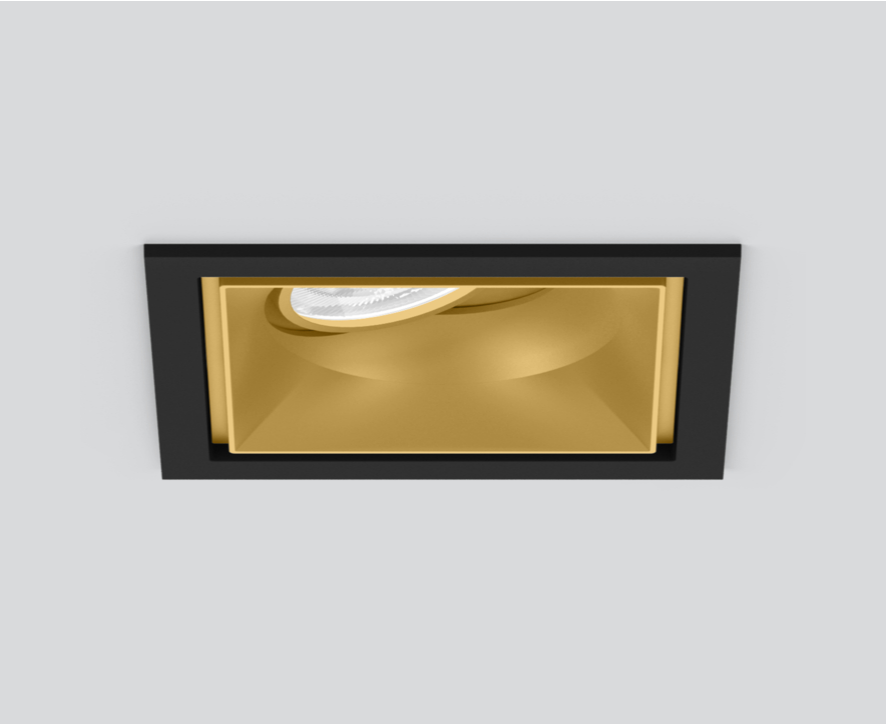
048-2730419F 048-2797318 002-90774



Proyecto / Tipo

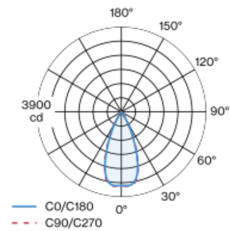
Notas

Cantidad / Fecha

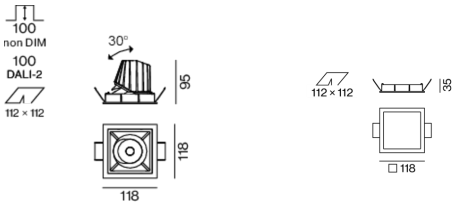


Proyector empotrable cuadrado de fundición de aluminio inyectado; de 1 lámpara; superficie dorado; orientable 30°; montaje sin herramientas mediante kit de montaje con sistema de inserción por bola patentado; carcasa de montaje cuadrada; con marco negro intenso; apropiada para grosores de techo de 2-25 mm; refrigeración pasiva de los LEDs por medio de una geometría de cuerpo de refrigeración optimizada; con tecnología COB (Chip on Board) para eficiencia máxima; ninguna formación de sombras múltiples; color de luz 2700 K; binning inicialmente MacAdam  $\leq 2$  SDCM; CRI  $\geq 90$ ; mín. 80 % del flujo luminoso después de 50000 horas de funcionamiento; LED energéticamente eficientes con alto rendimiento de color; incl. óptica de lente de alta calidad; característica proyección precisa con ángulo de proyección de 44°; UGR  $\leq 16$ ; lámpara para el puesto de trabajo apta para pantallas según DIN EN 12464-1; luminancia por encima de 65°  $\leq 3000$  cd/m<sup>2</sup>; grado de protección IP40 en el lado inferior (IP20 en el superior); CP2 220-240V; incluido convertidor, no regulable; caja de conexión para cableado, 3 o 5 pines, disponible como accesorio; el accesorio se menciona por separado; fuente luminosa sustituible por un técnico autorizado; mecanismo de control sustituible por un técnico autorizado;

## Distribución luminosa



## Diseño del producto



## General

Techo , Empotrado

inclinación máx. 30°

dorado , RAL260-M <sup>1</sup>

Set de montaje negro intenso

parte delantera IP40 , parte trasera IP20

1980 lm

## LED

2700 K

IRC  $\geq 90$

L80 / 50000 h

MacAdam inicial  $\leq 2$  SDCM

R<sub>g</sub>: 99 , R<sub>f</sub>: 91 , R<sub>(1-15)</sub>: 89

MR 0.53

MDER 0.48

## Óptico

flood

ángulo de haz 44°

UGR < 16 ,  $\geq 65^\circ$  <3000 cd/m<sup>2</sup>

P<sub>stLM</sub>  $\leq 1.0$  <sup>2</sup>

SVM  $\leq 0.4$  <sup>2</sup>

## Eléctrico

non atenuable

29.2 W

inserto 24.8 W

36 Vf

700 mA

CP2 220-240V

68 lm/W

inserto 80 lm/W

## Físico

borde

longitud 118 mm

ancho 118 mm

altura 95 mm

0.49 kg

## Orificio

longitud 112 mm

ancho 112 mm

espesor mín. del techo 2 mm

espesor máx. del techo 25 mm

profundidad empotrada 100 mm

<sup>1</sup> Código RAL  
<sup>2</sup> Valor del producto continente a plena carga (no atenuado)



# SASSO 100 square adjustable

trim

048-2730419F 048-2797318 002-90774



Proyecto / Tipo

Notas

Cantidad / Fecha

## Instrucciones de montaje



## Calculadora de iluminación



# SASSO 100 square adjustable

trim

048-2730419F 048-2797318 002-90774



Proyecto / Tipo \_\_\_\_\_

Notas \_\_\_\_\_

Cantidad / Fecha \_\_\_\_\_

## Factor de mantenimiento

Tiempo de funcionamiento [h]	10 000	20 000	30 000	40 000	50 000
LLMF	0.96	0.92	0.89	0.85	0.82
LSF	1	1	1	1	1
MF	$LMF \times RSMF \times LLMF \times LSF$				
MF	Factor de mantenimiento				
LMF <sup>a</sup>	Factor de mantenimiento de la luminaria				
RSMF <sup>a</sup>	Factor de mantenimiento del local				
LLMF	Factor de mantenimiento del flujo luminoso de la lámpara				
LSF	Factor de supervivencia de la lámpara				

<sup>a</sup> De acuerdo a "CIE 97, Maintenance of indoor electric lighting systems", 2005, ISBN 3-900-734-34-8. Los valores deben ser determinados por el planificador.

## Tipos de disyuntores

Tipo de disyuntor automático	Numero de fijaciones
B10	20
B16	32
C10	33
C16	53

## Componentes

### MOUNTING SET with trim

TIPO	COLOR	L-AN-AL (MM)	NÚMERO(S) DE ARTÍCULO
para falsos techos	negro intenso	118-118-35	048-2797318



### CONVERTER

TIPO	L-AN-AL (MM)	NÚMERO(S) DE ARTÍCULO
30 W	143-43-30	002-90774



## Accesorios de montaje

### THROUGH WIRING CONNECTION BOX

TIPO	L-AN-AL (MM)	NÚMERO(S) DE ARTÍCULO
cable non DIM ø 4 – 12 mm	105-58-30	005-253110
DALI cable ø 4 – 12 mm	105-58-30	005-255110



## Accesorios de montaje

### PRIMED CONCRETE MOUNTING HOUSING

COLOR	L-AN-AL (MM)	NÚMERO(S) DE ARTÍCULO
aluminio blanco	614-307-120	048-2695110



## Accesorios eléctricos opcionales

### DIN RAIL POWER SUPPLY

TIPO	L-AN-AL (MM)	NÚMERO(S) DE ARTÍCULO
160 W	72-90-63	005-6520210



### DIN RAIL LED DRIVER

TIPO	L-AN-AL (MM)	NÚMERO(S) DE ARTÍCULO
DALI-2   200-1050 mA   2 x 42W	36-88-59	005-6121030



[048-2730419F 048-2797318 002-90774] Los datos técnicos se refieren a los valores de medición para una temperatura ambiente de 25 °C. Los datos relativos al flujo luminoso están sujetos inicialmente a una tolerancia de  $\pm 10\%$ ; los relativos a la potencia de conexión eléctrica, inicialmente a una tolerancia de  $\pm 10\%$ ; y los relativos a la temperatura del color, inicialmente a  $\pm 150$  K. Non nos hacemos responsables de posibles errores de impresión. Se aplican las Condiciones Generales de Contratación de XAL GmbH.  
© XAL GmbH · Auer-Welsbach-Gasse 36 · 8055 Graz · Austria · [www.xal.com](http://www.xal.com)

03.11.2024