

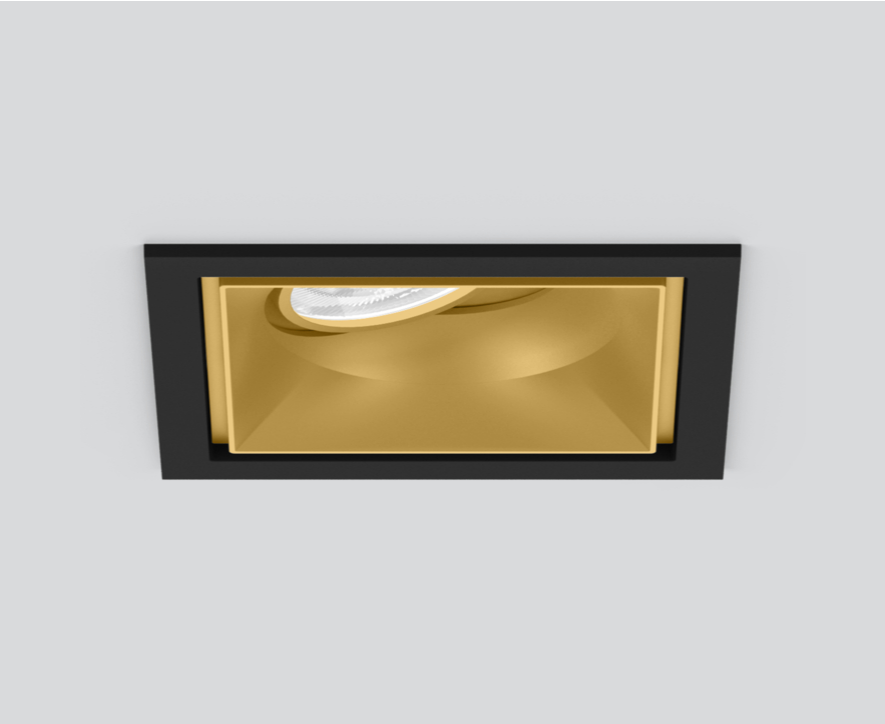
# SASSO 100 square adjustable

trim

048-2730619M 048-2797318 002-90776

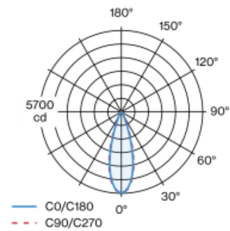


Proyecto / Tipo
Notas
Cantidad / Fecha

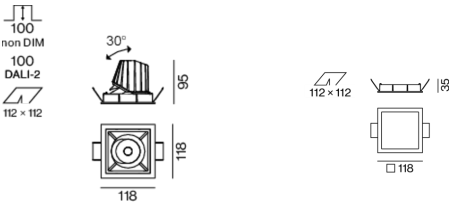


Proyector empotrable cuadrado de fundición de aluminio inyectado; de 1 lámpara; superficie dorado; orientable 30°; montaje sin herramientas mediante kit de montaje con sistema de inserción por bola patentado; carcasa de montaje cuadrada; con marco negro intenso; apropiada para grosores de techo de 2-25 mm; refrigeración pasiva de los LEDs por medio de una geometría de cuerpo de refrigeración optimizada; con tecnología COB (Chip on Board) para eficiencia máxima; ninguna formación de sombras múltiples; color de luz 4000 K; binning inicialmente MacAdam  $\leq 2$  SDCM; CRI  $\geq 90$ ; mín. 80 % del flujo luminoso después de 50000 horas de funcionamiento; LED energéticamente eficientes con alto rendimiento de color; incl. óptica de lente de alta calidad; característica proyección precisa con ángulo de proyección de 31°x33°; UGR  $\leq 16$ ; lámpara para el puesto de trabajo apta para pantallas según DIN EN 12464-1; luminancia por encima de 65°  $\leq 3000$  cd/m<sup>2</sup>; grado de protección IP40 en el lado inferior (IP20 en el superior); CP2 220-240V; incluido convertidor DALI-2; caja de conexión para cableado, 3 o 5 pines, disponible como accesorio; el accesorio se menciona por separado; fuente luminosa sustituible por un técnico autorizado; mecanismo de control sustituible por un técnico autorizado;

## Distribución luminosa



## Diseño del producto



## General

Techo , Empotrado
inclinable máx 30°
dorado , RAL260-M <sup>1</sup>
Set de montaje negro intenso
delante IP40 , detrás IP20
2000 lm

## LED

4000 K
CRI $\geq 90$
L80 / 50000 h
MacAdam inicial $\leq 2$ SDCM
R <sub>g</sub> : 97 , R <sub>f</sub> : 90 , R <sub>(1-15)</sub> : 89
MR 0.81
MDER 0.74

## Óptico

medium
ángulo de haz 31°x33°
UGR $< 16$ , $\geq 65^\circ < 3000$ cd/m <sup>2</sup>
P <sub>stLM</sub> $\leq 1.0$ <sup>2</sup>
SVM $\leq 0.4$ <sup>2</sup>

## Eléctrico

DALI-2
29.2 W
inserto 24.8 W
36 Vf
700 mA
CP2 220-240V
68 lm/W
1 DALI Addr.

## Físico

borde
longitud 118 mm
ancho 118 mm
altura 95 mm
0.53 kg

## Orificio

longitud 112 mm
ancho 112 mm
espesor mín. del techo 2 mm
espesor máx. del techo 25 mm
profundidad empotrada 100 mm

<sup>1</sup> Código RAL

<sup>2</sup> Valor del producto continente a plena carga (no atenuado)

# SASSO 100 square adjustable

trim

048-2730619M 048-2797318 002-90776



Proyecto / Tipo

Notas

Cantidad / Fecha

## Instrucciones de montaje



## Calculadora de iluminación

