

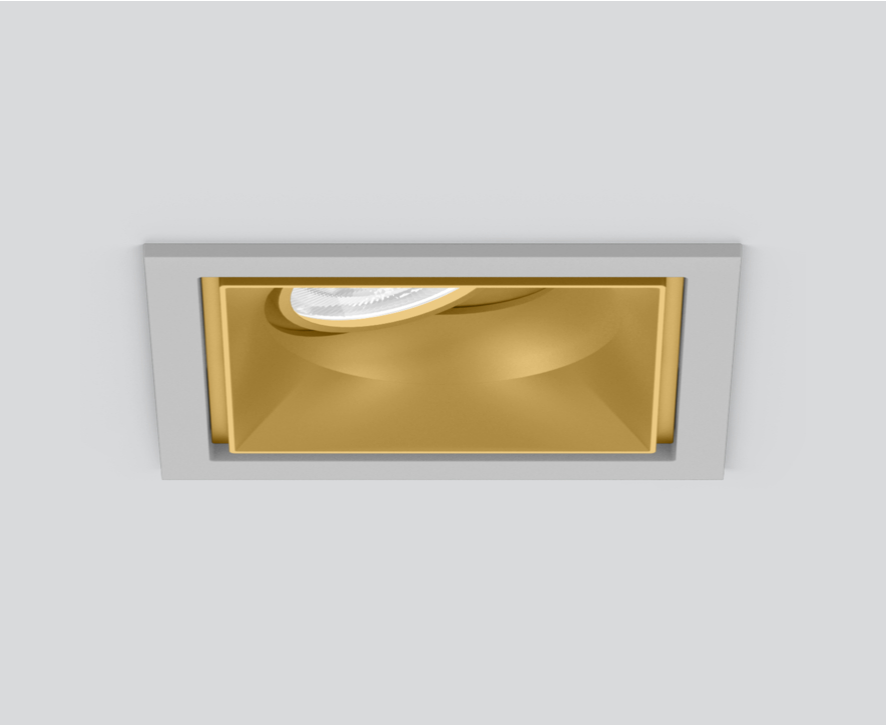
SASSO 100 square adjustable

trim

048-2730619M 048-279731G 002-90777



Proyecto / Tipo
Notas
Cantidad / Fecha



↑ P20 ↓ P40	220-240V	↺ ↻	☀ X-PEST	UGR ≤ 16	cd/m² ≤ 1500	CRI ≥ 90	~ X-PEST
----------------	----------	--------	-------------	-------------	-----------------	-------------	-------------

General

Techo , Empotrado
inclinación máx. 30°
dorado , RAL260-M ¹
Set de montaje aluminio blanco
parte delantera IP40 , parte trasera IP20
1520 lm

LED

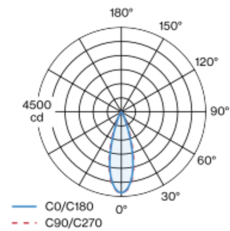
4000 K
IRC ≥ 90
L80 / 50000 h
MacAdam inicial ≤ 2 SDCM
R _g : 97 , R _f : 90 , R ₍₁₋₁₅₎ : 89
MR 0.81
MDER 0.74

Óptico

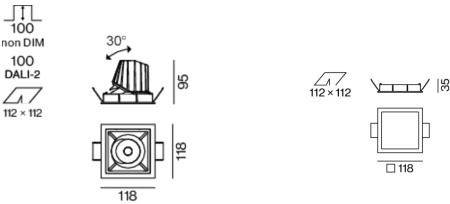
medium
beam angle 31°x33°
UGR < 16 , ≥ 65° < 1500 cd/m²
P _{stLM} ≤ 1.0 ²
SVM ≤ 0.4 ²

Proyector empotrable cuadrado de fundición de aluminio inyectado; de 1 lámpara; superficie dorado; orientable 30°; montaje sin herramientas mediante kit de montaje con sistema de inserción por bola patentado; carcasa de montaje cuadrada; con marco aluminio blanco; apropiada para grosores de techo de 2-25 mm; refrigeración pasiva de los LEDs por medio de una geometría de cuerpo de refrigeración optimizada; con tecnología COB (Chip on Board) para eficiencia máxima; ninguna formación de sombras múltiples; color de luz 4000 K; binning inicialmente MacAdam ≤ 2 SDCM; CRI ≥ 90; mín. 80 % del flujo luminoso después de 50000 horas de funcionamiento; LED energéticamente eficientes con alto rendimiento de color; incl. óptica de lente de alta calidad; característica proyección precisa con ángulo de proyección de 31°x33°; UGR ≤ 16; lámpara para el puesto de trabajo apta para pantallas según DIN EN 12464-1; luminancia por encima de 65° ≤ 1500 cd/m²; grado de protección IP40 en el lado inferior (IP20 en el superior); CP2 220-240V; incluido convertidor, no regulable; caja de conexión para cableado, 3 o 5 pines, disponible como accesorio; el accesorio se menciona por separado; fuente luminosa sustituible por un técnico autorizado; mecanismo de control sustituible por un técnico autorizado;

Distribución luminosa



Diseño del producto



Eléctrico

non atenuable
20.2 W
inserto 17.2 W
36 Vf
500 mA
CP2 220-240V
75 lm/W
inserto 88 lm/W

Físico

borde
length 118 mm
width 118 mm
altura 95 mm
0.51 kg

Orificio

length 112 mm
width 112 mm
min. ceiling thickness 2 mm
max. ceiling thickness 25 mm
recessed depth 100 mm

¹ Código RAL
² Valor del producto continente a plena carga (no atenuado)



SASSO 100 square adjustable

trim

048-2730619M 048-279731G 002-90777



Proyecto / Tipo

Notas

Cantidad / Fecha

Instrucciones de montaje



Calculadora de iluminación

