

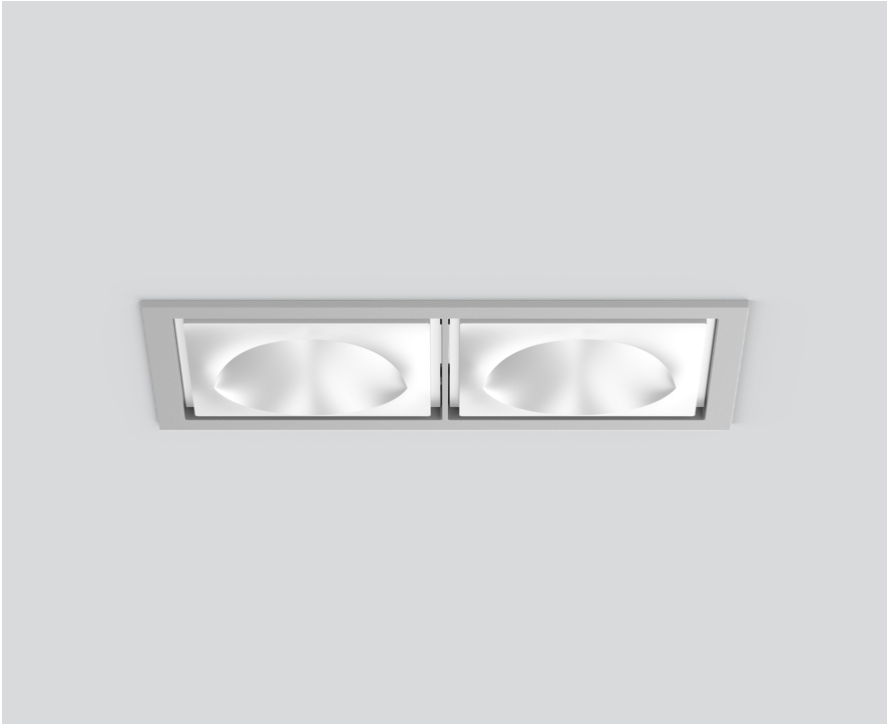
SASSO 100 square wallwasher/floor

trim 2 lamps

048-2750417W 048-279931G 002-90776

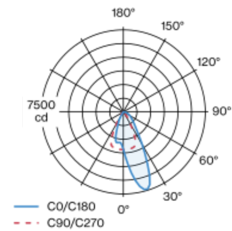


Proyecto / Tipo	
Notas	
Cantidad / Fecha	



Proyector empotrable cuadrado de fundición de aluminio inyectado; de 2 lámparas; superficie blanco; montaje sin herramientas mediante kit de montaje con sistema de inserción por bola patentado; carcasa de montaje rectangular; con marco aluminio blanco; apropiada para grosores de techo de 2-25 mm; refrigeración pasiva de los LEDs por medio de una geometría de cuerpo de refrigeración optimizada; con tecnología COB (Chip on Board) para eficiencia máxima; ninguna formación de sombras múltiples; color de luz 2700 K; binning inicialmente MacAdam ≤ 2 SDCM; CRI ≥ 90 ; mín. 80 % del flujo luminoso después de 50000 horas de funcionamiento; LED energéticamente eficientes con alto rendimiento de color; con reflector asimétrico diseñado para proporcionar un efecto homogéneo; reflector de alta calidad con óptica micro-facetada, superficie vaporizada de aluminio; CP2 220-240V; incluido convertidor DALI-2; caja de conexión para cableado, 3 o 5 pines, disponible como accesorio; el accesorio se menciona por separado; fuente luminosa sustituible por un técnico autorizado; mecanismo de control sustituible por un técnico autorizado;

Distribución luminosa



Diseño del producto



General

Techo , Empotrado	
blanco , RAL9016 ¹	
Set de montaje aluminio blanco	
IP20	
5060 lm	

LED

2700 K	
IRC ≥ 90	
L80 / 50000 h	
MacAdam inicial ≤ 2 SDCM	
R _g : 99 , R _r : 91 , R _{t(1-15)} : 89	
MR 0.53	
MDER 0.48	

Óptico

wallwasher floor	
PstLM ≤ 1.0 ²	
SVM ≤ 0.4 ²	

Eléctrico

DALI-2	
sistema 55 W	
inserto 23.4 W	
36 Vf	
700 mA	
total de insertos 47 W	
CP2 220-240V	
sistema 92 lm/W ³	
inserto 108 lm/W ⁴	

Físico

borde	
longitud 218 mm	
ancho 118 mm	
altura 96 mm	
0.79 kg	

Orificio

longitud 210 mm	
ancho 112 mm	
espesor mín. del techo 2 mm	
espesor máx. del techo 25 mm	
profundidad empotrada 100 mm	

¹ Código RAL

² Valor del producto continente a plena carga (no atenuado)

³ incl. optical losses and the efficiency of the operating device (converter)

⁴ incl. optical losses

SASSO 100 square wallwasher/floor

trim 2 lamps

048-2750417W 048-279931G 002-90776



Proyecto / Tipo

Notas

Cantidad / Fecha

Instrucciones de montaje



Calculadora de iluminación



SASSO 100 square wallwasher/floor

trim 2 lamps
048-2750417W 048-279931G 002-90776



Proyecto / Tipo

Notas

Cantidad / Fecha

Factor de mantenimiento

Tiempo de funcionamiento [h]	10 000	20 000	30 000	40 000	50 000
LLMF	0.96	0.92	0.88	0.85	0.81
LSF	1	1	1	1	1
MF	LMF × RSMF × LLMF × LSF				
MF	Factor de mantenimiento				
LMF ^a	Factor de mantenimiento de la luminaria				
		RSMF ^a	Factor de mantenimiento del local		
		LLMF	Factor de mantenimiento del flujo luminoso de la lámpara		
		LSF	Factor de supervivencia de la lámpara		

^a De acuerdo a "CIE 97, Maintenance of indoor electric lighting systems", 2005, ISBN 3-900-734-34-8. Los valores deben ser determinados por el planificador.

Tipos de disyuntores

Tipo de disyuntor automático	Numero de fijaciones
B10	18
B16	30
C10	23
C16	36

Componentes

MOUNTING SET with trim 2 lamps

TIPO	COLOR	L-AN-AL (MM)	NÚMERO(S) DE ARTÍCULO
para falsos techos	aluminio blanco	218-118-35	048-279931G



CONVERTER

TIPO	L-AN-AL (MM)	NÚMERO(S) DE ARTÍCULO
38 W	147-44-30	002-90776

