

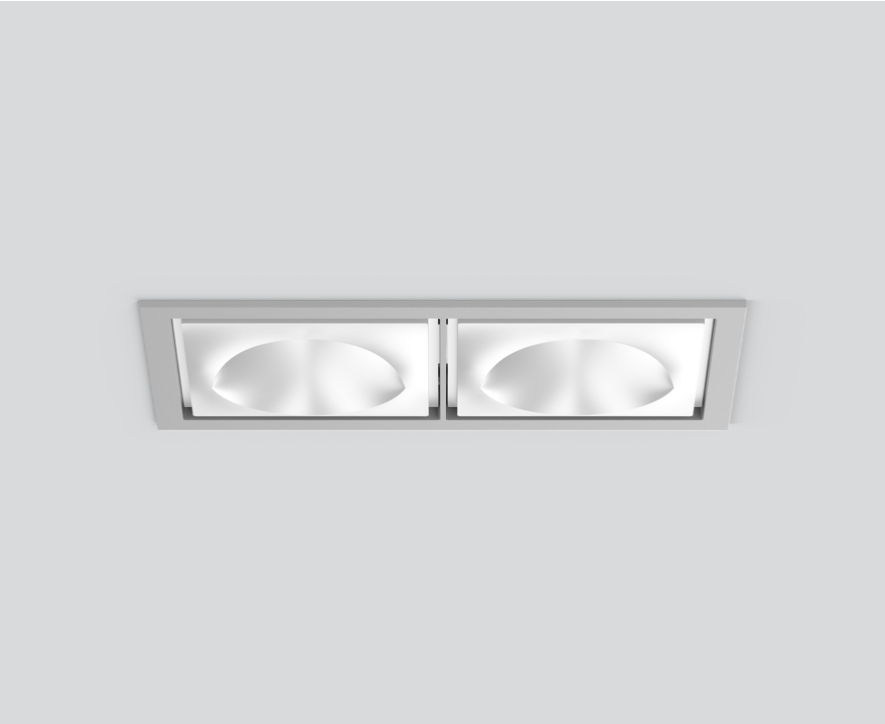
# SASSO 100 square wallwasher/floor

trim 2 lamps

048-2750517W 048-279931G 002-90776

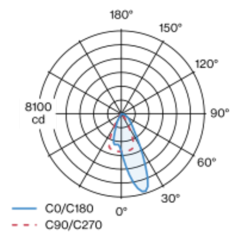


Proyecto / Tipo	
Notas	
Cantidad / Fecha	



Proyector empotrable cuadrado de fundición de aluminio inyectado; de 2 lámparas; superficie blanco; montaje sin herramientas mediante kit de montaje con sistema de inserción por bola patentado; carcasa de montaje rectangular; con marco aluminio blanco; apropiada para grosores de techo de 2-25 mm; refrigeración pasiva de los LEDs por medio de una geometría de cuerpo de refrigeración optimizada; con tecnología COB (Chip on Board) para eficiencia máxima; ninguna formación de sombras múltiples; color de luz 3000 K; binning inicialmente MacAdam  $\leq 2$  SDCM; CRI  $\geq 90$ ; mín. 80 % del flujo luminoso después de 50000 horas de funcionamiento; LED energéticamente eficientes con alto rendimiento de color; con reflector asimétrico diseñado para proporcionar un efecto homogéneo; reflector de alta calidad con óptica micro-facetada, superficie vaporizada de aluminio; CP2 220-240V; incluido convertidor DALI-2; caja de conexión para cableado, 3 o 5 pines, disponible como accesorio; el accesorio se menciona por separado; fuente luminosa sustituible por un técnico autorizado; mecanismo de control sustituible por un técnico autorizado;

## Distribución luminosa



## Diseño del producto



## General

Techo , Empotrado	
blanco , RAL9016 <sup>1</sup>	
Set de montaje aluminio blanco	
IP20	
5400 lm	

## LED

3000 K	
IRC $\geq 90$	
L80 / 50000 h	
MacAdam inicial $\leq 2$ SDCM	
R <sub>g</sub> : 100 , R <sub>f</sub> : 91 , R <sub>f(1-15)</sub> : 88	
MR 0.59	
MDER 0.53	

## Óptico

wallwasher floor	
PstLM $\leq 1.0$ <sup>2</sup>	
SVM $\leq 0.4$ <sup>2</sup>	

## Eléctrico

DALI-2	
sistema 55 W	
inserto 23.4 W	
36 Vf	
700 mA	
total de insertos 47 W	
CP2 220-240V	
sistema 98 lm/W <sup>3</sup>	
inserto 115 lm/W <sup>4</sup>	

## Físico

borde	
longitud 218 mm	
ancho 118 mm	
altura 96 mm	
0.79 kg	

## Orificio

longitud 210 mm	
ancho 112 mm	
espesor mín. del techo 2 mm	
espesor máx. del techo 25 mm	
profundidad empotrada 100 mm	

<sup>1</sup> Código RAL  
<sup>2</sup> Valor del producto continente a plena carga (no atenuado)  
<sup>3</sup> incl. optical losses and the efficiency of the operating device (converter)  
<sup>4</sup> incl. optical losses



# SASSO 100 square wallwasher/floor

trim 2 lamps

048-2750517W 048-279931G 002-90776



Proyecto / Tipo

Notas

Cantidad / Fecha

## Instrucciones de montaje



## Calculadora de iluminación



# SASSO 100 square wallwasher/floor

trim 2 lamps  
048-2750517W 048-279931G 002-90776



Proyecto / Tipo

Notas

Cantidad / Fecha

## Factor de mantenimiento

Tiempo de funcionamiento [h]	10 000	20 000	30 000	40 000	50 000
LLMF	0.96	0.92	0.88	0.85	0.81
LSF	1	1	1	1	1
MF	LMF × RSMF × LLMF × LSF				
MF	Factor de mantenimiento				
LMF <sup>a</sup>	Factor de mantenimiento de la luminaria				
		RSMF <sup>a</sup>	Factor de mantenimiento del local		
		LLMF	Factor de mantenimiento del flujo luminoso de la lámpara		
		LSF	Factor de supervivencia de la lámpara		

<sup>a</sup> De acuerdo a "CIE 97, Maintenance of indoor electric lighting systems", 2005, ISBN 3-900-734-34-8. Los valores deben ser determinados por el planificador.

## Tipos de disyuntores

Tipo de disyuntor automático	Numero de fijaciones
B10	18
B16	30
C10	23
C16	36

## Componentes

### MOUNTING SET with trim 2 lamps

TIPO	COLOR	L-AN-AL (MM)	NÚMERO(S) DE ARTÍCULO
para falsos techos	aluminio blanco	218-118-35	048-279931G



### CONVERTER

TIPO	L-AN-AL (MM)	NÚMERO(S) DE ARTÍCULO
38 W	147-44-30	002-90776

